

# DATEV-Kontenrahmen nach der Pflege-Buchführungsverordnung (PBV)

## Standardkontenrahmen (SKR) 45 zur DATEV-Lösung für Soziale Einrichtungen

Gültig ab 2011



Bilanz-Posten <sup>2)</sup>	Programmverbindung <sup>4)</sup>	0 Anlagevermögenskonten	Bilanz-Posten <sup>2)</sup>	Programmverbindung <sup>4)</sup>	0 Anlagevermögenskonten
		<b>Ausstehende Einlagen, auf das gezeichnete oder festgesetzte Kapital</b>			<b>Technische Anlagen</b>
Ausstehende Einlagen auf das gezeichnete Kapital		0001 Ausstehende Einlagen auf das gezeichnete Kapital, nicht eingefordert (Aktivausweis) <sup>11)20)</sup>	Technische Anlagen		0500 Technische Anlagen in Betriebsbauten 0510 Technische Anlagen in Wohnbauten 0520 Technische Anlagen in Außenanlagen
Sonstige Aktiva oder sonstige Passiva		0040 Ausstehende Einlagen auf das gezeichnete Kapital, eingefordert (Aktivausweis) <sup>11)20)</sup>			<b>Einrichtung und Ausstattung</b>
		0050 Ausstehende Einlagen auf das -59 Komplementär-Kapital, nicht eingefordert	Einrichtungen und Ausstattungen ohne Fahrzeuge		0600 Einrichtung und Ausstattung in Betriebsbauten 0610 Einrichtung und Ausstattung in Wohnbauten 0620 Einrichtung und Ausstattung in Außenanlagen 0622 Medizinisch-pflegerische Ausstattung 0624 Wirtschaftsausstattung 0626 Verwaltungsausstattung 0628 Technische Ausstattung
Aufwendungen für die Ingangsetzung und Erweiterung des Geschäftsbetriebs		0060 Ausstehende Einlagen auf das -69 Komplementär-Kapital, eingefordert			0630 Fahrzeuge
		0070 Ausstehende Einlagen auf das -79 Kommandit-Kapital, nicht eingefordert	Fahrzeuge		
		0080 Ausstehende Einlagen auf das -89 Kommandit-Kapital, eingefordert	Einrichtungen und Ausstattungen ohne Fahrzeuge		0640 Geringwertige Wirtschaftsgüter 0645 Wirtschaftsgüter größer 150 bis 1.000 Euro (Sammelposten) 0650 Festwerte in Betriebsbauten 0660 Festwerte in Wohnbauten 0672 Festwerte aus dem medizinisch-pflegerischen Bereich 0676 Festwerte aus dem Verwaltungsbereich 0678 Festwerte aus dem technischen Bereich 0679 Sonstige Festwerte
Grundstücke und grundstücksgleiche Rechte mit Betriebsbauten einschließlich der Betriebsbauten auf fremden Grundstücken		0095 Aufwendungen für die Ingangsetzung und Erweiterung des Geschäftsbetriebs			<b>Anlagen im Bau und Anzahlungen auf Anlagen</b>
		<b>Grundstücke und grundstücksgleiche Rechte mit Betriebsbauten</b>			0700 Betriebsbauten im Bau 0705 Anzahlungen auf Betriebsbauten 0710 Wohnbauten im Bau 0715 Anzahlungen auf Wohnbauten 0720 Außenanlagen im Bau 0725 Anzahlungen auf Außenanlagen 0730 Anzahlungen auf Grundstücke ohne Bauten 0740 Im Bau befindliche technische Anlagen in Betriebsbauten 0745 Anzahlungen auf technische Anlagen in Betriebsbauten 0750 Im Bau befindliche technische Anlagen in Wohnbauten 0755 Anzahlungen auf technische Anlagen in Wohnbauten 0760 Im Bau befindliche technische Anlagen in Außenanlagen 0765 Anzahlungen auf technische Anlagen in Außenanlagen 0770 Einrichtungen und Ausstattungen im Bau 0775 Anzahlungen auf Einrichtungen und Ausstattungen 0782 Medizinisch-pflegerische Ausstattung im Bau 0783 Anzahlungen auf medizinisch-pflegerische Ausstattung 0784 Wirtschaftsausstattung im Bau 0785 Anzahlungen auf Wirtschaftsausstattung 0786 Verwaltungsausstattung im Bau 0787 Anzahlungen auf Verwaltungsausstattung 0788 Technische Ausstattung im Bau 0789 Anzahlungen auf technische Ausstattung
		0100 Bebaute Grundstücke			
		0110 Betriebsbauten			
		0120 Außenanlagen			
		0160 Bebaute Grundstücke (Erbbaurecht)			
Grundstücke und grundstücksgleiche Rechte mit Wohnbauten einschließlich der Wohnbauten auf fremden Grundstücken		<b>Grundstücke und grundstücksgleiche Rechte mit Wohnbauten</b>			
		0200 Bebaute Grundstücke			
		0210 Wohnbauten			
		0220 Außenanlagen			
Grundstücke und grundstücksgleiche Rechte ohne Bauten		<b>Grundstücke und grundstücksgleiche Rechte ohne Bauten</b>			
		0300 Unbebaute Grundstücke			
		0310 Grundstücksgleiche Rechte			
		0320 Außenanlagen			
Grundstücke und grundstücksgleiche Rechte mit Betriebsbauten einschließlich der Betriebsbauten auf fremden Grundstücken		<b>Bauten auf fremden Grundstücken</b>			
		0400 Betriebsbauten			
		0406 Außenanlagen			
		0408 Um- und Einbauten in Betriebsbauten			
Grundstücke und grundstücksgleiche Rechte mit Wohnbauten einschließlich der Wohnbauten auf fremden Grundstücken		0410 Wohnbauten			
		0420 Außenanlagen			
		0430 Um- und Einbauten in Wohnbauten			

Bilanz-Posten <sup>2)</sup>	Programm-Verbindung <sup>4)</sup>	0 Anlagevermögenskonten	Bilanz-Posten <sup>2)</sup>	Programm-Verbindung <sup>4)</sup>	1 Umlaufvermögenskonten
		<b>Immaterielle Vermögensgegenstände</b>			KU 1000-1019 V 1020-1089 M 1090-1099 KU 1100-1999
Entgeltlich erworbene Konzessionen, gewerbliche Schutzrechte und ähnliche Rechte und Werte sowie Lizenzen an solchen Rechten und Werten		0800 Entgeltlich erworbene Konzessionen, gewerbliche Schutzrechte und ähnliche Rechte und Werte sowie Lizenzen an solchen Rechten und Werten <sup>17)</sup>	Roh-, Hilfs- und Betriebsstoffe		<b>Vorräte</b>
Selbst geschaffene gewerbliche Schutzrechte und ähnliche Rechte und Werte		0802 Ähnliche Rechte und Werte			1000 - Lebensmittel (Bestand)
Geschäfts- oder Firmenwert		0804 EDV-Software			1001 - Medizinischer/pflegerischer Bedarf/ Inkontinenzmaterial (Bestand)
Geleistete Anzahlungen			Unfertige Erzeugnisse und Leistungen		1002 - Brennstoffe (Bestand)
Anteile an verbundenen Unternehmen		0805 Selbst geschaffene immaterielle Vermögensgegenstände			1003 - Wirtschaftsbedarf (Bestand)
Ausleihungen an verbundene Unternehmen		0806 Geschäfts- oder Firmenwert	Fertige Erzeugnisse		1004 - Verwaltungsbedarf (Bestand)
Beteiligungen		0808 Geleistete Anzahlungen auf immaterielle Anlagegüter			1005 - Betreuungsbedarf (Bestand)
Ausleihungen an Unternehmen, mit denen ein Beteiligungsverhältnis besteht		<b>Finanzanlagen</b>	Roh-, Hilfs- und Betriebsstoffe		1010 - Roh-, Hilfs- und Betriebsstoffe Werkstätten für Behinderte (Bestand)
Wertpapiere des Anlagevermögens		0810 Anteile an verbundenen Unternehmen			1012 Unfertige Erzeugnisse Werkstätten für Behinderte (Bestand)
Sonstige Finanzanlagen		0820 Ausleihungen an verbundene Unternehmen	Geleistete Anzahlungen		1014 Fertigerzeugnisse Werkstätten für Behinderte (Bestand)
		0830 Beteiligungen			1016 Sonstige Vorräte (Bestand)
		0839 Beteiligung einer GmbH & CoKG an einer Komplementär GmbH	Erhaltene Anzahlungen		1020 Geleistete Anzahlungen auf Vorräte
		0840 Ausleihungen an Unternehmen, mit denen ein Beteiligungsverhältnis besteht	Forderungen aus Lieferungen und Leistungen oder sonstige Verbindlichkeiten		1090 Erhaltene Anzahlungen auf Bestellungen (von Vorräten offen abgesetzt)
		0850 Wertpapiere des Anlagevermögens			<b>Forderungen aus Lieferungen und Leistungen</b>
		0854 Wertpapiere mit Gewinnbeteiligungsansprüchen			S 1100 Forderungen aus Lieferungen und Leistungen über Kontokorrent (10000 bis 69999)
		0856 Festverzinsliche Wertpapiere			R 1101 Forderungen aus Lieferungen und Leistungen über Kontokorrent
		0860 Sonstige Ausleihungen			-06
		0862 Darlehen			F 1130 Forderungen gegen Pflegekasse ohne Kontokorrent
					F 1131 - Restlaufzeit bis 1 Jahr
					F 1132 - Restlaufzeit größer 1 Jahr
					F 1134 Forderungen gegen Selbstzahler ohne Kontokorrent
					F 1135 - Restlaufzeit bis 1 Jahr
					F 1136 - Restlaufzeit größer 1 Jahr
					F 1137 Forderungen gegen Krankenkasse ohne Kontokorrent
					F 1138 - Restlaufzeit bis 1 Jahr
					F 1139 - Restlaufzeit größer 1 Jahr
					F 1140 Forderungen gegen Sozialhilfeträger ohne Kontokorrent
					F 1141 - Restlaufzeit bis 1 Jahr
					F 1142 - Restlaufzeit größer 1 Jahr
					F 1144 Forderungen Verwahrgelder ohne Kontokorrent
					F 1145 - Restlaufzeit bis 1 Jahr
					F 1146 - Restlaufzeit größer 1 Jahr
					F 1147 Forderungen gegen Übrige ohne Kontokorrent
					F 1148 - Restlaufzeit bis 1 Jahr
					F 1149 - Restlaufzeit größer 1 Jahr
					F 1160 Forderungen aus Lieferungen und Leistungen für Werkstätten für Behinderte
					F 1161 - Restlaufzeit bis 1 Jahr
					F 1162 - Restlaufzeit größer 1 Jahr
			Forderungen aus Lieferungen und Leistungen H-Saldo oder sonstige Verbindlichkeiten S-Saldo		1169 Gegenkonto zu 1130-1162, 1170-1179 bei Aufteilung Debitorenkonten

Bilanz-Posten <sup>2)</sup>	Programmverbindung <sup>4)</sup>	1 Umlaufvermögenskonten	Bilanz-Posten <sup>2)</sup>	Programmverbindung <sup>4)</sup>	1 Umlaufvermögenskonten
Forderungen aus Lieferungen und Leistungen oder sonstige Verbindlichkeiten		1170 Zweifelhafte Forderungen 1171 - Restlaufzeit bis 1 Jahr 1172 - Restlaufzeit größer 1 Jahr	Forderungen gegen Unternehmen, mit denen ein Beteiligungsverhältnis besteht oder Verbindlichkeiten gegenüber Unternehmen, mit denen ein Beteiligungsverhältnis besteht		1620 Forderungen gegen Unternehmen mit denen ein Beteiligungsverhältnis besteht 1621 - Restlaufzeit bis 1 Jahr 1622 - Restlaufzeit größer 1 Jahr
Forderungen aus Lieferungen und Leistungen H-Saldo		1180 Einzelwertberichtigungen auf Forderungen mit einer Restlaufzeit bis zu 1 Jahr 1181 Einzelwertberichtigungen auf Forderungen mit einer Restlaufzeit größer 1 Jahr 1182 Pauschalwertberichtigungen auf Forderungen mit einer Restlaufzeit bis zu 1 Jahr 1183 Pauschalwertberichtigungen auf Forderungen mit einer Restlaufzeit größer 1 Jahr 1185 Gegenkonto zu sonstigen Vermögensgegenständen bei Buchungen über Debitoren-Konto	Forderungen gegen Unternehmen, mit denen ein Beteiligungsverhältnis besteht H-Saldo		1626 Wertberichtigungen auf Forderungen mit einer Restlaufzeit bis zu 1 Jahr gegen Unternehmen, mit denen ein Beteiligungsverhältnis besteht 1627 Wertberichtigungen auf Forderungen mit einer Restlaufzeit von mehr als 1 Jahr gegen Unternehmen, mit denen ein Beteiligungsverhältnis besteht
Kassenbestand, Guthaben bei Kreditinstituten und Schecks		<b>Schecks, Kassenbestand, Postbank, Guthaben bei Kreditinstituten</b> F 1200 Schecks F 1220 Kasse	Ausstehende Einlagen auf das gezeichnete Kapital		1628 Ausstehende Einlagen auf das gezeichnete Kapital, eingefordert (Forderungen, nicht eingeforderte ausstehende Einlagen siehe Konto 2210)
Kassenbestand, Guthaben bei Kreditinstituten und Schecks oder Verbindlichkeiten gegenüber Kreditinstituten		F 1240 Postbank F 1260 Bank F 1261 Bank 1 F 1262 Bank 2 1290 Finanzmittelanlagen im Rahmen der kurzfristigen Finanzdisposition	Sonstige Vermögensgegenstände		1629 Eingeforderte Nachschüsse (Gegenkonto 2259)
Wertpapiere des Umlaufvermögens		1300 Wertpapiere des Umlaufvermögens 1303 Anteile an verbundenen Unternehmen (Umlaufvermögen) 1305 Eigene Anteile 1310 Finanzwechsel 1320 Sonstige Wertpapiere 1330 Wertpapieranlagen im Rahmen der kurzfristigen Finanzdisposition	Umsatzsteuer Forderung oder Verbindlichkeit	U U U U	S 1630 Abziehbare Vorsteuer S 1631 Abziehbare Vorsteuer 7 % R 1632 -33 S 1634 Abziehbare Vorsteuer 19 % S 1635 Abziehbare Vorsteuer aus innergemeinschaftlichem Erwerb S 1636 Abziehbare Vorsteuer nach § 13b UStG R 1637 -39 S 1640 Aufzuteilende Vorsteuer S 1641 Aufzuteilende Vorsteuer 7 % R 1642 -43 S 1644 Aufzuteilende Vorsteuer 19 % S 1645 Aufzuteilende Vorsteuer aus innergemeinschaftlichem Erwerb R 1646 S 1647 Aufzuteilende Vorsteuer nach §§ 13a/13b UStG R 1648 -49 F 1650 Bezahlte Einfuhrumsatzsteuer
Forderungen aus öffentlicher Förderung		1400 Forderungen aus öffentlicher Förderung 1401 - Restlaufzeit bis 1 Jahr 1402 - Restlaufzeit größer 1 Jahr		U	F 1650 Bezahlte Einfuhrumsatzsteuer
Forderungen aus nicht-öffentlicher Förderung		<b>Forderungen aus öffentlicher Förderung</b> 1400 Forderungen aus öffentlicher Förderung 1401 - Restlaufzeit bis 1 Jahr 1402 - Restlaufzeit größer 1 Jahr	Sonstige Vermögensgegenstände oder sonstige Verbindlichkeiten		1652 Vorsteuer im Folgejahr abziehbar
Forderungen an Gesellschafter oder Träger der Einrichtung		1500 Forderungen aus nicht-öffentlicher Förderung 1501 - Restlaufzeit bis 1 Jahr 1502 - Restlaufzeit größer 1 Jahr	Umsatzsteuer Forderung oder Verbindlichkeit		1654 Umsatzsteuerforderungen laufendes Jahr
Forderungen gegen verbundene Unternehmen oder Verbindlichkeiten gegenüber verbundenen Unternehmen		1600 Forderungen gegen Gesellschafter oder Träger der Einrichtung 1601 - Restlaufzeit bis 1 Jahr 1602 - Restlaufzeit größer 1 Jahr	Sonstige Vermögensgegenstände		1656 Umsatzsteuerforderungen früherer Jahre 1660 Sonstige Vermögensgegenstände 1661 - Restlaufzeit bis 1 Jahr 1662 - Restlaufzeit größer 1 Jahr
Forderungen gegen verbundene Unternehmen H-Saldo		1610 Forderungen gegen verbundene Unternehmen 1611 - Restlaufzeit bis 1 Jahr 1612 - Restlaufzeit größer 1 Jahr			1663 Forderungen gegen Personal aus Lohn- und Gehaltsabrechnung 1664 - Restlaufzeit bis 1 Jahr 1665 - Restlaufzeit größer 1 Jahr 1666 Forderungen gegenüber Krankenkassen aus Aufwendungsausgleichsgesetz <sup>1)</sup>
		1618 Wertberichtigungen auf Forderungen mit einer Restlaufzeit bis zu 1 Jahr gegen verbundene Unternehmen 1619 Wertberichtigungen auf Forderungen mit einer Restlaufzeit von mehr als 1 Jahr gegen verbundene Unternehmen			1669 Vermögensgegenstände zur Erfüllung von Pensionsrückstellungen und ähnlichen Verpflichtungen zum langfristigen Verbleib

Bilanz-Posten <sup>2)</sup>	Programmverbindung <sup>4)</sup>	1 Umlaufvermögenskonten	Bilanz-Posten <sup>2)</sup>	Programmverbindung <sup>4)</sup>	2 Eigenkapitalkonten
Aktiver Unterschiedsbetrag aus der Vermögensverrechnung oder Rückstellungen für Pensionen und ähnliche Verpflichtungen		1670 Vermögensgegenstände zur Saldierung mit Pensionsrückstellungen und ähnlichen Verpflichtungen zum langfristigen Verbleib nach § 246 Abs. 2 HGB			<b>KU 2000-2999</b>
Sonstige Vermögensgegenstände		1674 Steuererstattungsansprüche gegenüber anderen Ländern <sup>1)</sup> 1675 Vorschüsse auf Barbeträge (Taschengeldauszahlung an Bewohner) 1676 Steuerüberzahlungen 1677 Forderungen gegenüber Bundesagentur für Arbeit 1678 Körperschaftsteuerrückforderung F 1679 Forderungen an das Finanzamt aus abgeführtem Bauabzugsbetrag	Kapital (nur für Einzelunternehmen)		<b>Kapital Vollhafter/ Einzelunternehmer</b> 2000 Festkapital -09 2010 Variables Kapital -19 2020 Gesellschafter-Darlehen <sup>12)</sup> -29
Sonstige Verbindlichkeiten S-Saldo		F 1680 Verrechnungskonto erhaltene Anzahlungen bei Buchung über Debitorenkonto			<b>Kapital Teilhafter</b> 2030 Kommandit-Kapital -39 2040 Verlustausgleichskonto -49 2050 Gesellschafter-Darlehen <sup>12)</sup> -59
Sonstige Vermögensgegenstände oder sonstige Verbindlichkeiten		F 1685 Überleitungskonto Kostenstellen 1690 Durchlaufende Posten F 1695 Geldtransit			<b>Privat Vollhafter/ Einzelunternehmer</b> 2060 Privatentnahmen allgemein -89 2090 Unentgeltliche Wertabgaben -99 2100 Privatsteuern -09 2110 Zuwendungen, Spenden -19 2120 Privateinlagen -29
Umsatzsteuer Forderung oder Verbindlichkeit	U	F 1696 Vorsteuer nach allgemeinen Durchschnittssätzen UStVA Kz. 63			<b>Privat Teilhafter</b> 2130 Privatentnahmen allgemein -59 2160 Unentgeltliche Wertabgaben -69 2170 Privatsteuern -79 2180 Zuwendungen, Spenden -89 2190 Privateinlagen -99
Sonstige Vermögensgegenstände oder sonstige Verbindlichkeiten		F 1698 Transit Zahlungsverkehr Debitoren (Einzug) F 1699 Transit Zahlungsverkehr Kreditoren (Abbuchung)			<b>Gezeichnetes Kapital</b> 2200 Gezeichnetes Kapital <sup>17)</sup> 2208 Kapitalerhöhung aus Gesellschaftsmitteln
Ausgleichsposten aus Darlehensförderung		1700 Ausgleichsposten aus Darlehensförderung	Gezeichnetes/ gewährtes Kapital	K K	2209 Erworbene eigene Anteile
Rechnungsabgrenzungsposten		1800 Aktive Rechnungsabgrenzung 1840 Damnum/Disagio	Eigene Anteile	K	2210 Ausstehende Einlagen auf das gezeichnete Kapital, nicht eingefordert (Passivausweis, vom gezeichneten Kapital offen abgesetzt; eingeforderte ausstehende Einlagen siehe Konto 1628)
Aktive latente Steuern		1850 Aktive latente Steuern	Ausstehende Einlagen auf das gezeichnete Kapital		<b>Kapitalrücklage</b> 2250 Kapitalrücklage <sup>17)</sup> 2259 Eingefordertes Nachschusskapital (Gegenkonto 1629) <sup>17)</sup>
			Kapitalrücklage	K K	<b>Gewinnrücklagen</b> 2300 Gesetzliche Rücklage <sup>11)17)21)</sup>
			Gewinnrücklagen	K	2305 Rücklage für Anteile an einem herrschenden oder mehrheitlich beteiligten Unternehmen
			Rücklage für Anteile an einem herrschenden oder mehrheitlich beteiligten Unternehmen	K	2310 Rücklage für eigene Anteile <sup>11)21)</sup>
			Rücklage für eigene Anteile	K	2320 Satzungsmäßige Rücklagen <sup>17)</sup>
			Satzungsmäßige Rücklagen	K	

Bilanz-Posten <sup>2)</sup>	Programm-Verbindung <sup>4)</sup>	2 Eigenkapitalkonten	Bilanz-Posten <sup>2)</sup>	Programm-Verbindung <sup>4)</sup>	2 Eigenkapitalkonten
Andere Gewinnrücklagen	K K K K K K K K K	2330 Andere Gewinnrücklagen <sup>17)</sup> 2331 Andere Gewinnrücklagen aus dem Erwerb eigener Anteile 2333 Gewinnrücklagen aus den Übergangsvorschriften BilMoG 2334 Gewinnrücklagen aus den Übergangsvorschriften BilMoG (Zuschreibung Sachanlagevermögen) 2335 Gewinnrücklagen aus den Übergangsvorschriften BilMoG (Zuschreibung Finanzanlagevermögen) 2336 Gewinnrücklagen aus den Übergangsvorschriften BilMoG (Auflösung der Sonderposten mit Rücklageanteil) 2337 Latente Steuern (Gewinnrücklage Haben) aus erfolgsneutralen Verrechnungen 2338 Latente Steuern (Gewinnrücklage Soll) aus erfolgsneutralen Verrechnungen 2339 Rechnungsabgrenzungsposten (Gewinnrücklage Soll) aus erfolgsneutralen Verrechnungen	Sonderposten aus nicht-öffentlichen Fördermitteln für Investitionen		<b>Sonderposten aus nicht-öffentlicher Förderung für Investitionen</b> 2500 Sonderposten aus nicht-öffentlichen Fördermitteln (bewegliche WG) 2501 Sonderposten aus nicht-öffentlichen Fördermitteln (unbewegliche WG) 2502 - für ambulante Pflegeeinrichtungen (bewegliche WG) 2503 - für ambulante Pflegeeinrichtungen (unbewegliche WG) 2504 - für teilstationäre Pflegeeinrichtungen (bewegliche WG) 2505 - für teilstationäre Pflegeeinrichtungen (unbewegliche WG) 2506 - für vollstationäre Pflegeeinrichtungen (bewegliche WG) 2507 - für vollstationäre Pflegeeinrichtungen (unbewegliche WG) 2508 - für Einrichtungen der Kurzzeitpflege (bewegliche WG) 2509 - für Einrichtungen der Kurzzeitpflege (unbewegliche WG)
Gewinnvortrag/Verlustvortrag	K	<b>Gewinnvortrag/Verlustvortrag vor Verwendung</b> 2340 Gewinnvortrag vor Verwendung <sup>17)</sup>	Ausgleichsposten aus Darlehensförderung		2600 Ausgleichsposten aus Darlehensförderung
Vortrag auf neue Rechnung	K	2348 Verlustvortrag vor Verwendung <sup>17)</sup> 2349 Vortrag auf neue Rechnung (Bilanz) <sup>17)</sup>	Rückstellungen für Pensionen und ähnliche Verpflichtungen		2700 Pensions- und ähnliche Rückstellungen
Sonderposten mit Rücklageanteil	K	<b>Sonderposten mit Rücklageanteil</b> 2350 Sonderposten mit Rücklageanteil nach § 6b EStG <sup>9)</sup> 2360 Sonderposten mit Rücklageanteil nach EStR R. 6.6 <sup>8)</sup> 2362 Sonderposten mit Rücklageanteil nach § 7g Abs. 3 und § 7 EStG a. F. 2364 Sonderposten mit Rücklageanteil nach § 7g Abs. 1 EStG a. F./ § 7 Abs. 5 EStG n. F. 2366 Sonderposten mit Rücklageanteil nach § 7g Abs. 2 EStG n. F. 2370 Sonderposten mit Rücklageanteil, Sonderabschreibungen <sup>8)</sup>	Rückstellungen für Pensionen und ähnliche Verpflichtungen oder Aktiver Unterschiedsbetrag aus der Vermögensverrechnung		2709 Rückstellungen für Pensionen und ähnliche Verpflichtungen zur Saldierung mit Vermögensgegenständen zum langfristigen Verbleib nach § 246 Abs. 2 HGB
Sonderposten aus öffentlichen Fördermitteln für Investitionen		<b>Sonderposten aus öffentlichen Fördermitteln für Investitionen</b> 2400 Sonderposten aus öffentlichen Fördermitteln (bewegliche WG) 2401 Sonderposten aus öffentlichen Fördermitteln (unbewegliche WG) 2402 - für ambulante Pflegeeinrichtungen (bewegliche WG) 2403 - für ambulante Pflegeeinrichtungen (unbewegliche WG) 2404 - für teilstationäre Pflegeeinrichtungen (bewegliche WG) 2405 - für teilstationäre Pflegeeinrichtungen (unbewegliche WG) 2406 - für vollstationäre Pflegeeinrichtungen (bewegliche WG) 2407 - für vollstationäre Pflegeeinrichtungen (unbewegliche WG) 2408 - für Einrichtungen der Kurzzeitpflege (bewegliche WG) 2409 - für Einrichtungen der Kurzzeitpflege (unbewegliche WG)	Steuerrückstellungen		2710 Steuerrückstellungen 2711 Gewerbesteuerrückstellung § 4 Abs. 5b EStG 2712 Gewerbesteuerrückstellung 2714 Körperschaftsteuerrückstellung 2718 Rückstellungen für latente Steuern 2719 Passive latente Steuern
			Passive latente Steuern		
			Sonstige Rückstellungen		2720 Urlaubsrückstellungen 2722 Berufsgenossenschaft Rückstellung 2730 Sonstige Rückstellungen 2734 Rückstellungen Instandhaltung bis 3 Monate 2738 Rückstellungen Instandhaltung 4 bis 12 Monate <sup>1)20)</sup> 2742 Rückstellungen für Abschluss und Prüfungskosten 2744 Aufwandsrückstellungen gem. § 249 Abs. 2 HGB a. F. 2750 Rückstellungen für Umweltschutz 2800 zur freien Verfügung -2999

Bilanz- Posten <sup>2)</sup>	Pro- gramm- verbin- dung <sup>4)</sup>	3 Fremdkapitalkonten	Bilanz- Posten <sup>2)</sup>	Pro- gramm- verbin- dung <sup>4)</sup>	3 Fremdkapitalkonten
		KU 3000-3399 M 3400-3499 KU 3500-3799			
		<b>Verbindlichkeiten</b>			
Verbindlichkeiten aus Lieferungen und Leistungen oder sonstige Vermögensgegenstände		S 3000 Verbindlichkeiten aus Lieferungen und Leistungen über Kontokorrent (70000 bis 99999)	Sonstige Verbindlichkeiten		3500 Verbindlichkeiten aus Lohn und Gehalt
		R 3001 Verbindlichkeiten aus Lieferungen und Leistungen über Kontokorrent	Sonstige Verbindlichkeiten oder sonstige Vermögensgegenstände		3501 Verbindlichkeiten für Einbehalten von Arbeitnehmern
		F 3030 Verbindlichkeiten aus Lieferungen und Leistungen ohne Kontokorrent			3502 Verbindlichkeiten aus Vermögensbildung
		F 3031 - Restlaufzeit bis 1 Jahr			3504 Verbindlichkeiten aus Lohn und Kirchensteuer
		F 3035 - Restlaufzeit 1 bis 5 Jahre			3506 Verbindlichkeiten im Rahmen der sozialen Sicherheit
		F 3038 - Restlaufzeit größer 5 Jahre	Sonstige Verbindlichkeiten		3508 Verbindlichkeiten aus der Zusatzversorgung
Verbindlichkeiten aus Lieferungen und Leistungen S-Saldo oder sonstige Vermögensgegenstände H-Saldo		3049 Gegenkonto 3030-3048 bei Aufteilung Kreditorenkonto	Sonstige Verbindlichkeiten		3509 Voraussichtliche Beitragsschuld gegenüber Sozialversicherungsträgern
		3100 Verbindlichkeiten gegenüber Kreditinstituten	Sonstige Verbindlichkeiten oder sonstige Vermögensgegenstände		3514 Verbindlichkeiten aus Einbehalten (KapEst und SolZ auf Kap Est) für offene Ausschüttungen <sup>9)</sup>
		3101 - Restlaufzeit bis 1 Jahr			3515 Lohn- und Gehaltsverrechnungskonto
		3105 - Restlaufzeit 1 bis 5 Jahre	Sonstige Verbindlichkeiten		3520 Verbindlichkeiten aus Steuern und Abgaben
		3108 - Restlaufzeit größer 5 Jahre			3521 - Restlaufzeit bis 1 Jahr
		3110 Verbindlichkeiten gegenüber Kreditinstituten aus Teilzahlungsverträgen			3525 - Restlaufzeit 1 bis 5 Jahre
		3111 - Restlaufzeit bis 1 Jahr			3527 - Restlaufzeit größer 5 Jahre
		3115 - Restlaufzeit 1 bis 5 Jahre			3528 Verbindlichkeiten an das Finanzamt aus abzuführendem Bauabzugsbetrag
		3118 - Restlaufzeit größer 5 Jahre			3530 Verbindlichkeiten gegenüber Bewohnern
		3120 - (frei, in Bilanz kein Restlaufzeitvermerk)	Verbindlichkeiten gegenüber Gesellschaftern oder dem Träger der Einrichtung		3531 - Restlaufzeit bis 1 Jahr
		3139 Gegenkonto 3100-3119 bei Aufteilung der Konten 3120-3138			3535 - Restlaufzeit 1 bis 5 Jahre
Verbindlichkeiten gegenüber Kreditinstituten		3140 Anleihen, nicht konvertibel			3538 - Restlaufzeit größer 5 Jahre
		3141 - Restlaufzeit bis 1 Jahr			3540 Verbindlichkeiten gegenüber Gesellschaftern oder Trägern der Einrichtung
		3145 - Restlaufzeit 1 bis 5 Jahre			3541 - Restlaufzeit bis 1 Jahr
		3148 - Restlaufzeit größer 5 Jahre			3545 - Restlaufzeit 1 bis 5 Jahre
		3150 Anleihen, konvertibel			3548 - Restlaufzeit größer 5 Jahre
		3151 - Restlaufzeit bis 1 Jahr	Verbindlichkeiten gegenüber verbundenen Unternehmen oder Forderungen gegen verbundene Unternehmen		3549 Verbindlichkeiten gegenüber Gesellschaftern für offene Ausschüttungen <sup>1)</sup>
		3155 - Restlaufzeit 1 bis 5 Jahre			3550 Verbindlichkeiten gegenüber verbundenen Unternehmen
		3158 - Restlaufzeit größer 5 Jahre			3551 - Restlaufzeit bis 1 Jahr
		3180 Verbindlichkeiten aus der Annahme gezogener Wechsel und aus der Ausstellung eigener Wechsel			3553 - Restlaufzeit 1 bis 5 Jahre
		3181 - Restlaufzeit bis 1 Jahr	Verbindlichkeiten gegenüber Unternehmen, mit denen ein Beteiligungsverhältnis besteht oder Forderungen gegen Unternehmen, mit denen ein Beteiligungsverhältnis besteht		3554 - Restlaufzeit größer 5 Jahre
		3185 - Restlaufzeit 1 bis 5 Jahre			3560 Verbindlichkeiten gegenüber Unternehmen, mit denen ein Beteiligungsverhältnis besteht
		3188 - Restlaufzeit größer 5 Jahre			3561 - Restlaufzeit bis 1 Jahr
		3200 Verbindlichkeiten aus öffentlicher Förderung			3563 - Restlaufzeit 1 bis 5 Jahre
		3300 Verbindlichkeiten aus nicht-öffentlicher Förderung			3564 - Restlaufzeit größer 5 Jahre
Verbindlichkeiten aus öffentlichen Fördermitteln für Investitionen		3400 Erhaltene Anzahlungen Pflegekasse	Sonstige Verbindlichkeiten		3570 Sonstige Verbindlichkeiten
		3410 Erhaltene Anzahlungen Selbstzahler			3571 - Restlaufzeit bis 1 Jahr
		3420 Erhaltene Anzahlungen Krankenkassen			3574 - Restlaufzeit 1 bis 5 Jahre
		3430 Erhaltene Anzahlungen Sozialhilfeträger	Sonstige Vermögensgegenstände oder sonstige Verbindlichkeiten		3575 - Restlaufzeit größer 5 Jahre
		3440 Erhaltene Anzahlungen Übrige			3580 Gewinnverfügungskonto stille Gesellschafter
		3441 - Restlaufzeit bis 1 Jahr			3584 Sonstige Verrechnungskonten (Interimskonto)
		3445 - Restlaufzeit 1 bis 5 Jahre			3588 Verrechnungskonto geleistete Anzahlungen bei Buchung über Kreditorenkonto
		3448 - Restlaufzeit größer 5 Jahre	Sonstige Vermögensgegenstände H-Saldo		

Bilanz-Posten <sup>2)</sup>	Programm-Verbindung <sup>4)</sup>	3 Fremdkapitalkonten	GuV-Posten <sup>2)</sup>	Programm-Verbindung <sup>4)</sup>	4 Betriebliche Erträge						
Umsatzsteuer Verbindlichkeit oder Forderung		S 3600 Umsatzsteuer S 3601 Umsatzsteuer 7% R 3602 -03 S 3604 Umsatzsteuer 19 % S 3605 Umsatzsteuer aus innergemeinschaftlichem Erwerb R 3606 -07 S 3608 Umsatzsteuer aus innergemeinschaftlichem Erwerb 19 % S 3610 Umsatzsteuer aus im Inland steuerpflichtigen EU-Lieferungen R 3611 S 3612 Umsatzsteuer aus innergemeinschaftlichem Erwerb ohne Vorsteuerabzug			<table border="1"> <tr> <td>M</td> <td>4000-4399</td> </tr> <tr> <td>KU</td> <td>4400-4799</td> </tr> <tr> <td>M</td> <td>4800-4999</td> </tr> </table> <p><b>Erträge aus ambulanter Pflegeleistung</b></p> <p>4000 - Pflegestufe 1 Pflegekasse 4001 - Pflegestufe 1 Sozialhilfeträger 4002 - Pflegestufe 1 Selbstzahler 4003 - Pflegestufe 1 Übrige 4005 - Pflegestufe 1 Beihilfeträger</p> <p>4010 - Pflegestufe 2 Pflegekasse 4011 - Pflegestufe 2 Sozialhilfeträger 4012 - Pflegestufe 2 Selbstzahler 4013 - Pflegestufe 2 Übrige 4015 - Pflegestufe 2 Beihilfeträger</p> <p>4020 - Pflegestufe 3 Pflegekasse 4021 - Pflegestufe 3 Sozialhilfeträger 4022 - Pflegestufe 3 Selbstzahler 4023 - Pflegestufe 3 Übrige 4025 - Pflegestufe 3 Beihilfeträger</p> <p>4030 - Härtefälle Pflegekasse 4031 - Härtefälle Sozialhilfeträger 4032 - Härtefälle Selbstzahler 4033 - Härtefälle Übrige 4035 - Härtefälle Beihilfeträger</p> <p>4040 - Häusliche Pflege bei Verhinderung der Pflegeperson 4050 - auf Grund von Regelungen über Pflegehilfsmittel 4060 - Sonstige SGB XI 4061 - gemäß § 37 Abs. 3 SGB XI 4062 - Betreuungsleistungen nach § 45a/b<sup>3)</sup> 4064 - Schulungsleistungen nach § 45<sup>1)</sup> 4065 - Altenpflege Umlage/Refinanzierung<sup>1)</sup></p> <p>4081 - Pflegestufe 0 Sozialhilfeträger 4082 - Pflegestufe 0 Selbstzahler 4083 - Pflegestufe 0 Übrige 4085 - Private Pflegeleistungen<sup>1)</sup> 4086 - Haushaltsnahe Dienstleistungen<sup>1)</sup></p> <p>4090 - Behandlungspflege 4091 - gemäß § 37 Abs. 1 SGB V 4092 - gemäß § 37 Abs. 2 SGB V 4093 - gemäß § 38 SGB V</p> <p>4096 - Häusliche Betreuung nach SGB XII 4099 - Sonstige ambulante und häusliche Betreuung nach SGB XII</p> <p><b>Erträge aus teilstationären Pflegeleistungen</b></p> <p>4100 - Pflegestufe 1 Pflegekasse 4101 - Pflegestufe 1 Sozialhilfeträger 4102 - Pflegestufe 1 Selbstzahler 4103 - Pflegestufe 1 Übrige</p> <p>4110 - Pflegestufe 2 Pflegekasse 4111 - Pflegestufe 2 Sozialhilfeträger 4112 - Pflegestufe 2 Selbstzahler 4113 - Pflegestufe 2 Übrige</p> <p>4120 - Pflegestufe 3 Pflegekasse 4121 - Pflegestufe 3 Sozialhilfeträger 4122 - Pflegestufe 3 Selbstzahler 4123 - Pflegestufe 3 Übrige</p> <p>4130 - Unterkunft 4135 - Verpflegung</p> <p>4140 - Zusatzleistungen Pflege 4150 - Zusatzleistungen Unterkunft und Verpflegung 4160 - Transportleistungen</p>	M	4000-4399	KU	4400-4799	M	4800-4999
M	4000-4399										
KU	4400-4799										
M	4800-4999										
Steuerrückstellungen oder Sonstige Vermögensgegenstände		S 3620 Umsatzsteuer nicht fällig S 3621 Umsatzsteuer nicht fällig 7% R 3622 -23 S 3624 Umsatzsteuer nicht fällig 19 % S 3625 Umsatzsteuer nicht fällig aus im Inland steuerpflichtigen EU-Lieferungen R 3626 -27 S 3628 Umsatzsteuer nicht fällig aus im Inland steuerpflichtigen EU-Lieferungen 19 %									
Sonstige Verbindlichkeiten		S 3630 Umsatzsteuer aus im anderen EU-Land steuerpflichtigen Lieferungen S 3631 Umsatzsteuer aus im anderen EU-Land steuerpflichtigen sonstigen Leistungen/ Werklieferungen 3632 Steuerzahlungen an andere Länder <sup>3)</sup>									
Umsatzsteuer Verbindlichkeit oder Forderung	U U	F 3640 Umsatzsteuer-Vorauszahlungen F 3650 Umsatzsteuer-Vorauszahlungen 1/11 R 3651 F 3652 Nachsteuer UStVA KZ. 65 S 3655 Umsatzsteuer nach § 13b UStG R 3656 S 3657 Umsatzsteuer nach § 13b UStG 19 % 3660 Umsatzsteuer laufendes Jahr 3661 Umsatzsteuer Vorjahr 3665 Umsatzsteuer frühere Jahre 3670 Einfuhrumsatzsteuer aufgeschoben bis ...									
	U K	F 3671 In Rechnung unrichtig oder unberechtigt ausgewiesene Steuerbeträge UStVA KZ 69									
Verwahrgeldkonto oder Sonstige Vermögensgegenstände		3700 Verwahrgeldkonto									
Rechnungsabgrenzungsposten		<b>Rechnungsabgrenzungsposten</b> 3800 Passive Rechnungsabgrenzung 3850 zur freien Verfügung -3999									
			Erträge aus allgemeinen Pflegeleistungen gemäß Pflege VG								
			Erträge aus Unterkunft und Verpflegung								
			Erträge aus Zusatzleistungen und Transportleistungen nach Pflege VG								

GuV-Posten <sup>2)</sup>	Programmverbindung <sup>4)</sup>	4 Betriebliche Erträge	GuV-Posten <sup>2)</sup>	Programmverbindung <sup>4)</sup>	4 Betriebliche Erträge
Erträge aus allgemeinen Pflegeleistungen gemäß Pflege VG		4170 - auf Grund von Regelungen über Pflegehilfsmittel 4180 - Sonstige			<b>Erträge aus Leistungen der Kurzzeitpflege</b> 4300 - Pflegestufe 1 Pflegekasse 4301 - Pflegestufe 1 Sozialhilfeträger 4302 - Pflegestufe 1 Selbstzahler 4303 - Pflegestufe 1 Übrige 4310 - Pflegestufe 2 Pflegekasse 4311 - Pflegestufe 2 Sozialhilfeträger 4312 - Pflegestufe 2 Selbstzahler 4313 - Pflegestufe 2 Übrige 4320 - Pflegestufe 3 Pflegekasse 4321 - Pflegestufe 3 Sozialhilfeträger 4322 - Pflegestufe 3 Selbstzahler 4323 - Pflegestufe 3 Übrige 4330 - Unterkunft 4335 - Verpflegung
Erträge aus Leistungen, nicht Pflege VG		4181 - Pflegestufe 0 Sozialhilfeträger 4182 - Pflegestufe 0 Selbstzahler 4183 - Pflegestufe 0 Übrige  4190 - Behandlungspflege 4192 - teilstationäre Betreuung nach SGB XII	Erträge aus allgemeinen Pflegeleistungen gemäß Pflege VG		4340 - Zusatzleistungen Pflege 4350 - Zusatzleistungen Unterkunft und Verpflegung
Erträge aus allgemeinen Pflegeleistungen gemäß Pflege VG		<b>Erträge aus vollstationären Pflegeleistungen</b> 4200 - Pflegestufe 1 Pflegekasse 4201 - Pflegestufe 1 Sozialhilfeträger 4202 - Pflegestufe 1 Selbstzahler 4203 - Pflegestufe 1 Übrige  4210 - Pflegestufe 2 Pflegekasse 4211 - Pflegestufe 2 Sozialhilfeträger 4212 - Pflegestufe 2 Selbstzahler 4213 - Pflegestufe 2 Übrige  4220 - Pflegestufe 3 Pflegekasse 4221 - Pflegestufe 3 Sozialhilfeträger 4222 - Pflegestufe 3 Selbstzahler 4223 - Pflegestufe 3 Übrige  4230 - Härtefälle Pflegekasse 4231 - Härtefälle Sozialhilfeträger 4232 - Härtefälle Selbstzahler 4233 - Härtefälle Übrige	Erträge aus Unterkunft und Verpflegung		4360 - auf Grund Regelung über Pflegehilfsmittel 4365 - Vergütungszuschläge § 87b 4370 - Sonstige
Erträge aus Unterkunft und Verpflegung		4240 - Unterkunft 4245 - Verpflegung	Erträge aus Zusatzleistungen und Transportleistungen nach Pflege VG		4381 - Pflegestufe 0 Sozialhilfeträger 4382 - Pflegestufe 0 Selbstzahler 4383 - Pflegestufe 0 Übrige 4390 - Behandlungspflege
Erträge aus Zusatzleistungen und Transportleistungen nach Pflege VG		4250 - Zusatzleistungen Pflege 4260 - Zusatzleistungen Unterkunft und Verpflegung	Erträge aus allgemeinen Pflegeleistungen gemäß Pflege VG		<b>Erträge aus kurzzeitlicher Betreuung - SGB XII</b> 4391 - Grundpauschale Arbeitsbereich 4392 - Hilfebedarfsgruppe 1, Arbeitsbereich 4393 - Hilfebedarfsgruppe 2, Arbeitsbereich  4394 - Grundpauschale Wohnbereich 4395 - Hilfebedarfsgruppe 1, Wohnbereich 4396 - Hilfebedarfsgruppe 2, Wohnbereich 4397 - Hilfebedarfsgruppe 3, Wohnbereich 4398 - Hilfebedarfsgruppe 4, Wohnbereich 4399 - Hilfebedarfsgruppe 5, Wohnbereich
Erträge aus allgemeinen Pflegeleistungen gemäß Pflege VG		4270 - auf Grund Regelung über Pflegehilfsmittel 4275 - Vergütungszuschläge § 87b 4278 - Zusatzbetrag § 87a, Abs. 4 4280 - Sonstige	Erträge aus Leistungen, nicht Pflege VG		<b>Zuweisungen und Zuschüsse zu Betriebskosten</b> 4400 - für ambulante Pflegeleistungen 4410 - für teilstationäre Pflegeleistungen 4420 - für vollstationäre Pflegeleistungen 4430 - für Leistungen der Kurzzeitpflege
Erträge aus Leistungen, nicht Pflege VG		4281 - Pflegestufe 0 Sozialhilfeträger 4282 - Pflegestufe 0 Selbstzahler 4283 - Pflegestufe 0 Übrige 4290 Behandlungspflege <b>Erträge aus vollstationärer Betreuung - SGB XII</b> 4291 - Grundpauschale Arbeitsbereich 4292 - Hilfebedarfsgruppe 1, Arbeitsbereich 4293 - Hilfebedarfsgruppe 2, Arbeitsbereich  4294 - Grundpauschale Wohnbereich 4295 - Hilfebedarfsgruppe 1, Wohnbereich 4296 - Hilfebedarfsgruppe 2, Wohnbereich 4297 - Hilfebedarfsgruppe 3, Wohnbereich 4298 - Hilfebedarfsgruppe 4, Wohnbereich 4299 - Hilfebedarfsgruppe 5, Wohnbereich	Zuweisungen und Zuschüsse zu Betriebskosten		<b>Erträge aus öffentlicher Förderung für Investitionen</b> 4500 - in ambulanten Pflegeeinrichtungen 4510 - in teilstationären Pflegeeinrichtungen 4520 - in vollstationären Pflegeeinrichtungen 4530 - in Einrichtungen der Kurzzeitpflege
			Erträge aus öffentlichen und nicht-öffentlichen Förderung von Investitionen		<b>Erträge aus nicht-öffentlicher Förderung für Investitionen</b> 4600 - in ambulanten Pflegeeinrichtungen 4610 - in teilstationären Pflegeeinrichtungen 4620 - in vollstationären Pflegeeinrichtungen 4630 - in Einrichtungen der Kurzzeitpflege



GuV- Posten <sup>2)</sup>	Pro- gramm- verbin- dung <sup>4)</sup>	4 Betriebliche Erträge	GuV- Posten <sup>2)</sup>	Pro- gramm- verbin- dung <sup>4)</sup>	4 Betriebliche Erträge
Erträge aus gesonderter Berechnung von Investitionskosten gegenüber Pflegebedürftigen		<p><b>Erträge aus gesonderter Berechnung von Investitionsaufwendungen gegenüber Pflegebedürftigen (§ 82 Abs. 3 und 4 SGB XI)</b></p> <p>4640 - (sonstige)<sup>25)</sup></p> <p>4641 - ambulant</p> <p>4642 - teilstationär</p> <p>4643 - vollstationär</p> <p>4644 - Kurzzeit</p> <p><b>Erträge aus Investitionspauschale SGB XII</b></p> <p>4650 - Arbeitsbereich</p> <p>4655 - Wohnbereich</p> <p><b>Erträge aus der Auflösung von Sonderposten</b></p> <p>4700 Erträge aus der Auflösung von Sonderposten aus öffentlichen Zuweisungen (bewegliche WG)</p> <p>4701 Erträge aus der Auflösung von Sonderposten aus öffentlichen Zuweisungen (unbewegliche WG)</p> <p>4702 - für ambulante Pflegeeinrichtungen (bewegliche WG)</p> <p>4703 - für ambulante Pflegeeinrichtungen (unbewegliche WG)</p> <p>4704 - für teilstationäre Pflegeeinrichtungen (bewegliche WG)</p> <p>4705 - für teilstationäre Pflegeeinrichtungen (unbewegliche WG)</p> <p>4706 - für vollstationäre Pflegeeinrichtungen (bewegliche WG)</p> <p>4707 - für vollstationäre Pflegeeinrichtungen (unbewegliche WG)</p> <p>4708 - für Einrichtungen der Kurzzeitpflege (bewegliche WG)</p> <p>4709 - für Einrichtungen der Kurzzeitpflege (unbewegliche WG)</p> <p>4710 Erträge aus der Auflösung von Sonderposten aus nicht-öffentlichen Zuweisungen (bewegliche WG)</p> <p>4711 Erträge aus der Auflösung von Sonderposten aus nicht-öffentlichen Zuweisungen (unbewegliche WG)</p> <p>4712 - für ambulante Pflegeeinrichtungen (bewegliche WG)</p> <p>4713 - für ambulante Pflegeeinrichtungen (unbewegliche WG)</p> <p>4714 - für teilstationäre Pflegeeinrichtungen (bewegliche WG)</p> <p>4715 - für teilstationäre Pflegeeinrichtungen (unbewegliche WG)</p> <p>4716 - für vollstationäre Pflegeeinrichtungen (bewegliche WG)</p> <p>4717 - für vollstationäre Pflegeeinrichtungen (unbewegliche WG)</p> <p>4718 - für Einrichtungen der Kurzzeitpflege (bewegliche WG)</p> <p>4719 - für Einrichtungen der Kurzzeitpflege (unbewegliche WG)</p>	<p>Sonstige betriebliche Erträge</p> <p>Erträge aus öffentlicher und nicht-öffentlicher Förderung</p> <p>Erträge aus der Erstattung von Ausgleichsposten aus Darlehens- und Eigenmittelförderung</p> <p>Sonstige betriebliche Erträge</p>		<p><b>Rückvergütungen, Erstattungen, Sachbezüge</b></p> <p>4800 Erstattungen des Personals für freie Station</p> <p>4810 Erstattungen des Personals für Unterkunft</p> <p>4820 Erstattungen des Personals für Verpflegung</p> <p>4830 Sonstige Erstattungen</p> <p>4831 Erstattungen für Telefonkosten</p> <p>4832 Erstattungen für Inkontinenzmaterial</p> <p>4833 Rückvergütung für Direktversicherung (BAV)</p> <p>4834 Erstattungen für Lohnfortzahlungen</p> <p>4835 Erstattungen für Zivildienst</p> <p>4840 Erträge aus Hilfsbetrieben</p> <p>4850 Erträge aus Nebenbetrieben</p> <p>4854 Erträge aus Werkstätten für Behinderte</p> <p>4860 Erträge aus Betriebskostenzuschüssen für sonstige ambulante Leistungen (außerhalb des SGB XI)</p> <p>4870 Erträge aus der Erstattung von Ausgleichsposten aus Darlehensförderung</p> <p>4880 Sonstige Erträge aus Sonderrechnungen</p> <p>4882 Verrechnete Sachbezüge (z. B. Kfz-Gestellung)</p> <p>4890 Unentgeltliche Wertabgaben</p> <p>4892 Entnahme durch Unternehmer für Zwecke außerhalb des Unternehmens (Gegenstände)</p> <p>4894 Verwendung von Gegenständen für Zwecke außerhalb des Unternehmens</p> <p>4896 Unentgeltliche Erbringung einer sonstigen Leistung</p> <p>4898 Unentgeltliche Zuwendung von Gegenständen</p> <p>4900 zur freien Verfügung</p> <p>-4999</p>
Erträge aus der Auflösung von Sonderposten					

GuV-Posten <sup>2)</sup>	Programmverbindung <sup>4)</sup>	5 Andere Erträge	GuV-Posten <sup>2)</sup>	Programmverbindung <sup>4)</sup>	5 Andere Erträge
		<div style="border: 1px solid black; padding: 2px; margin-bottom: 5px;"> M 5200-5299  KU 5400-5499  M 5500-5509  KU 5510-5519  M 5550-5599 </div>	Weitere Erträge		5220 Grundstückserträge
Erträge aus Beteiligungen		<b>Erträge aus Beteiligungen</b> 5000 Erträge aus Beteiligungen 5010 Erträge aus Beteiligungen an verbundenen Unternehmen			5230 Erträge aus dem Abgang von Gegenständen des Anlagevermögens
Erträge aus Finanzanlagen		<b>Erträge aus anderen Wertpapieren und Ausleihungen des Finanzanlagevermögens</b> 5020 Erträge aus anderen Wertpapieren und Ausleihungen des Finanzanlagevermögens 5030 Erträge aus anderen Wertpapieren und Ausleihungen des Finanzanlagevermögens aus verbundenen Unternehmen			5240 Erträge aus dem Abgang von Gegenständen des Umlaufvermögens außer Vorräten
Zinsen und ähnliche Erträge	G K	<b>Zinsen und ähnliche Erträge</b> 5100 Sonstige Zinsen und ähnliche Erträge 5106 Zinserträge § 233a AO, § 4 Abs. 5b EStG 5107 Zinserträge § 233a AO 5108 Zinserträge § 233a AO Sonderfall Anlage A KSt 5110 Sonstige Zinsen und ähnliche Erträge aus verbundenen Unternehmen 5120 Sonstige Zinserträge 5130 Sonstige Zinserträge aus verbundenen Unternehmen 5140 Zinsähnliche Erträge 5143 Zinsertrag aus vorzeitiger Rückzahlung des Körperschaftsteuererhöhungsbetrag § 38 KStG 5160 Diskonterträge 5161 Zinserträge aus der Abzinsung von Verbindlichkeiten 5162 Zinserträge aus der Abzinsung von Rückstellungen 5163 Zinserträge aus der Abzinsung von Pensionsrückstellungen und ähnlichen Verpflichtungen 5164 Zinserträge aus der Abzinsung von Pensionsrückstellungen und ähnlichen Verpflichtungen zur Verrechnung nach § 246 Abs. 2 HGB 5165 Erträge aus Vermögensgegenständen zur Verrechnung nach § 246 Abs. 2 HGB	Erträge aus der Auflösung von Sonderposten		5250 Erträge aus Zuschreibungen des Sachanlagevermögens
Zinsen und ähnliche Erträge oder Zinsen und ähnliche Aufwendungen	G K				5251 Erträge aus Zuschreibungen des immateriellen Anlagevermögens
Erträge aus Beteiligungen	K	<b>Erträge aus Verlustübernahme und auf Grund einer Gewinn-gemeinschaft, eines Gewinn- oder Teilgewinnabführungsvertrags erhaltene Gewinne</b> 5180 Erträge aus Verlustübernahme 5190 Erhaltene Gewinne auf Grund einer Gewinn-gemeinschaft 5195 Erhaltene Gewinne auf Grund eines Gewinn- oder Teilgewinn-abführungsvertrags	Erhöhung oder Verminderung des Bestandes an fertigen/unfertigen Erzeugnissen und Leistungen		5252 Erträge aus Zuschreibungen des Finanzanlagevermögens
Weitere Erträge	G K	<b>Weitere Erträge</b> 5200 Erlöse aus Verkäufen Sachanlagevermögen (bei Buchgewinn) 5201 Erlöse aus Verkäufen immaterielle Vermögensgegenstände (bei Buchgewinn) 5202 Erlöse aus Verkäufen Finanzanlagen (bei Buchgewinn) 5210 Anlagenabgänge Sachanlagen (Restbuchwert bei Buchgewinn) 5211 Anlagenabgänge immaterielle Vermögensgegenstände (Restbuchwert bei Buchgewinn) 5212 Anlagenabgänge Finanzanlagen (Restbuchwert bei Buchgewinn)	Andere aktivierte Eigenleistungen		5260 Erträge aus Zuschreibungen des Umlaufvermögens außer Vorräten
					5270 Erträge aus der Herabsetzung der Pauschalwertberichtigung zu Forderungen
					5280 Erträge aus abgeschriebenen Forderungen
					S 5290 Gewährte Skonti
					5295 Erlösschmälerungen
					<b>Erträge aus der Auflösung von Rückstellungen</b>
					5300 Erträge aus der Auflösung von Rückstellungen
					<b>Erträge aus der Auflösung von Sonderposten mit Rücklageanteil</b>
					5360 Erträge aus der Auflösung von Sonderposten mit Rücklageanteil, § 6b EStG <sup>8)</sup>
					5361 Erträge aus der Auflösung von Sonderposten mit Rücklageanteil, EStR R. 6.6 <sup>8)</sup>
					5362 Erträge aus der Auflösung von Sonderposten mit Rücklageanteil (Ansparabschreibungen nach § 7g Abs. 3 EStG a. F., § 7g Abs. 2 EStG n. F.)
					5370 Erträge aus der Auflösung von Sonderposten mit Rücklageanteil, Sonderabschreibungen <sup>8)</sup>
					<b>Bestandsveränderungen</b>
					5400 Bestandsveränderungen
					<b>Andere aktivierte Eigenleistungen</b>
					5410 Andere aktivierte Eigenleistungen
					5415 Aktivierte Eigenleistungen zur Erstellung von selbst geschaffenen immateriellen Vermögensgegenständen
					<b>Sonstige ordentliche Erträge</b>
					5500 Sonstige betriebliche Erträge
					5505 Sonstige betriebliche regelmäßige Erträge
					5507 Sonstige betriebsfremde regelmäßige Erträge
					5510 Erträge aus der Währungs-umrechnung
					5513 Erträge aus Bewertung Finanzmittelfonds
					5519 Erträge aus der steuerlich niedrigeren Bewertung von Verbindlichkeiten <sup>11)20)</sup>
					5520 Versicherungsentschädigungen
					5522 Erstattungen Aufwendungsausgleichsgesetz <sup>1)</sup>
				G K	5530 Investitionszulagen (steuerfrei)
					5540 Erträge aus Vermögensverwaltung

GuV-Posten <sup>2)</sup>	Programmverbindung <sup>4)</sup>	5 Andere Erträge	GuV-Posten <sup>2)</sup>	Programmverbindung <sup>4)</sup>	6 Aufwendungen
Sonstige betriebliche Erträge		5550 Zuschüsse der Agenturen für Arbeit 5551 Eingliederungsbeihilfe Personal 5552 Erträge Kiosk 5553 Erträge Cafeteria 5554 Erträge Friseursalon 5555 Erträge Fußpflegesalon 5556 Erträge Speisen- und Getränkeverkauf 5557 Erträge Wäsche- und Bekleidungs-service 5558 Erträge „Essen auf Rädern“ 5559 Erträge Fahrdienst 5560 Erträge Hausnotruf 5561 Erträge Mitversorgung anderer Einrichtungen 5562 Erträge Erzeugnisse Werktherapie			V 6500-6999 <b>Löhne und Gehälter</b> 6000 - Leitung der Einrichtung 6010 - Pflege- u. Betreuungsdienst 6020 - Hauswirtschaftlicher Dienst 6030 - Verwaltungsdienst 6040 - Technischer Dienst 6050 - Sonstige Dienste 6060 Tantiemen 6065 Vergütungen an angestellte Mitunternehmer § 15 EStG 6070 Ehegattengehalt 6080 Aushilfslöhne 6085 Pauschale Steuer für Aushilfen
	U	AM 5585 Steuerfreie Umsätze § 4 Nr. 8 ff. UStG			
	U	AM 5590 Erlöse aus im Drittland steuerbaren Leistungen, im Inland nicht steuerbare Umsätze	Löhne und Gehälter	G K	
	U	AM 5591 Erlöse aus in anderen EU-Land steuerbaren Leistungen, im Inland nicht steuerbare Umsätze	Sozialabgaben, Altersversorgung und sonstige Aufwendungen	G	<b>Gesetzliche Sozialabgaben</b> 6100 - Leitung der Einrichtung 6110 - Pflege- u. Betreuungsdienst 6120 - Hauswirtschaftlicher Dienst 6130 - Verwaltungsdienst 6140 - Technischer Dienst 6150 - Sonstige Dienste 6165 - für Mitunternehmer § 15 EStG 6190 Beiträge zur Berufsgenossenschaft
		<b>Außerordentliche Erträge</b> 5600 Periodenfremde Erträge 5605 Sonstige Erträge unregelmäßig 5610 Spenden und ähnliche Zuwendungen			<b>Altersversorgung</b> 6200 - Leitung der Einrichtung 6210 - Pflege- u. Betreuungsdienst 6220 - Hauswirtschaftlicher Dienst 6230 - Verwaltungsdienst 6240 - Technischer Dienst 6250 - Sonstige Dienste 6265 - für Mitunternehmer § 15 EStG
Außerordentliche Erträge		<b>Außerordentliche Erträge aus der Anwendung von Übergangsvorschriften i. S. d. BilMoG</b> 5685 Außerordentliche Erträge aus der Anwendung von Übergangsvorschriften <sup>11)21)</sup> 5686 Außerordentliche Erträge aus der Anwendung von Übergangsvorschriften (Zuschreibung für Sachanlagevermögen) <sup>11)21)</sup> 5687 Außerordentliche Erträge aus der Anwendung von Übergangsvorschriften (Zuschreibung für Finanzanlagevermögen) <sup>11)21)</sup> 5688 Außerordentliche Erträge aus der Anwendung von Übergangsvorschriften (Wertpapiere im Umlaufvermögen) <sup>11)21)</sup> 5689 Außerordentliche Erträge aus der Anwendung von Übergangsvorschriften (latente Steuern) <sup>11)21)</sup> 5690 Außerordentliche Erträge finanzwirksam 5695 Außerordentliche Erträge nicht finanzwirksam		G	<b>Beihilfen und Unterstützungen</b> 6300 - Leitung der Einrichtung 6310 - Pflege- u. Betreuungsdienst 6320 - Hauswirtschaftlicher Dienst 6330 - Verwaltungsdienst 6340 - Technischer Dienst 6350 - Sonstige Dienste
		5700 zur freien Verfügung -5999	Löhne und Gehälter		<b>Sonstige Personalaufwendungen</b> 6400 Sonstige Personalaufwendungen Leitung der Einrichtung 6409 Fortbildungskosten Leitung der Einrichtung <sup>20)26)</sup> 6410 Sonstige Personalaufwendungen Pflege- u. Betreuungsdienst 6419 Fortbildungskosten Pflege- und Betreuungsdienst <sup>20)26)</sup> 6420 Sonstige Personalaufwendungen hauswirtschaftlicher Dienst 6429 Fortbildungskosten hauswirtschaftlicher Dienst <sup>20)26)</sup> 6430 Sonstige Personalaufwendungen Verwaltungsdienst 6439 Fortbildungskosten Verwaltungsdienst <sup>20)26)</sup> 6440 Sonstige Personalaufwendungen technischer Dienst 6449 Fortbildungskosten technischer Dienst <sup>20)26)</sup> 6450 Sonstige Personalaufwendungen sonstige Dienste 6459 Fortbildungskosten sonstige Dienste <sup>20)26)</sup>
Sonstige betriebliche Erträge			Wirtschaftsbedarf/Verwaltungsbedarf		
			Löhne und Gehälter		
			Wirtschaftsbedarf/Verwaltungsbedarf		
			Löhne und Gehälter		
			Wirtschaftsbedarf/Verwaltungsbedarf		
			Löhne und Gehälter		
			Wirtschaftsbedarf/Verwaltungsbedarf		
			Löhne und Gehälter		
			Wirtschaftsbedarf/Verwaltungsbedarf		
			Löhne und Gehälter		
			Wirtschaftsbedarf/Verwaltungsbedarf		

GuV-Posten <sup>2)</sup>	Programmverbindung <sup>4)</sup>	6 Aufwendungen	GuV-Posten <sup>2)</sup>	Programmverbindung <sup>4)</sup>	6 Aufwendungen
Lebensmittel		<b>Lebensmittel</b> 6500 Lebensmittel 6510 Getränke 6520 Sonderlebensmittel 6530 Fertiggerichte 6550 Aufwand Catering Lebensm./Getränke	Wirtschaftsbedarf/ Verwaltungsbedarf		6828 Fremdleistung technischer Dienst (mit Instandhaltung) 6829 Fremdleistung Pflege/soziale Betreuung, Supervision
Aufwendungen für Zusatzleistungen		<b>Aufwendungen für Zusatzleistungen</b> 6600 Aufwendungen für Zusatzleistungen Pflege/Betreuung 6610 Aufwendungen für Zusatzleistungen Unterkunft und Verpflegung	Aufwendungen für zentrale Dienstleistungen		<b>Zentrale Dienstleistungen</b> 6830 Aufwendungen zentrale Dienste 6832 Aufwendungen zentrale Gebäudereinigung 6834 Aufwendungen zentrale Beförderungsdienste 6836 Sonstige Aufwendungen zentrale Dienste
Medizinischer- und therapeutischer Aufwand		<b>Medizinischer und therapeutischer Aufwand</b> 6620 Medizinischer Bedarf 6630 Medizinischer Pflegebedarf 6633 Schutzimpfungen nach Vorschrift BG 6634 Fußpflege 6635 Inkontinenzmaterial/Einmalunterlagen 6637 Desinfektionsmittel Pflegebereich 6638 Klein-Instrumentarium Pflegebereich 6640 Therapeutischer Bedarf 6650 Sonstige soziale Betreuung 6660 Lehr- und Lernmittel 6662 Pflegedokumentation inkl. EDV Material und Softwareservice 6664 Fachzeitschriften und -bücher für Betreuung 6666 Rundfunk/Fernsehgebühr 6668 Tierbedarf 6670 Kulturelle Betreuung 6672 Freizeitgestaltung/Ausflüge/Ferienaufenthalte 6674 Seelsorge 6677 Geschenke (an Heimbewohner) 6680 Beschäftigungstherapie 6683 Schutzkleidung 6685 Arbeitstherapie 6690 Sonstiger Betreuungsaufwand	Wirtschaftsbedarf/ Verwaltungsbedarf		<b>Verwaltungsbedarf</b> 6840 Sonstiger Verwaltungsbedarf 6842 Büromaterial 6844 Porto 6846 Telefon, Telefax, Mobilfunk, Internet <sup>8)</sup> 6850 Zeitschriften und Bücher 6852 Rundfunk- und Fernsehgebühren 6858 Nebenkosten des Geldverkehrs 6860 Buchführungskosten 6862 EDV- und Organisationskosten 6863 Aufwendungen für die zeitlich befristete Überlassung von Rechten (Lizenzen, Konzessionen) 6864 Rechtskosten 6865 Beratungskosten 6866 Abschluss- und Prüfungskosten 6867 Fortbildungskosten <sup>1)</sup> 6868 Personalbeschaffungskosten 6870 Werbekosten 6872 Geschenke abzugsfähig 6873 Pauschale Steuern für Geschenke und Zuwendungen abzugsfähig 6874 Geschenke nicht abzugsfähig 6875 Pauschale Steuern für Geschenke und Zuwendungen nicht abzugsfähig 6876 Geschenke ausschließlich betrieblich genutzt 6878 Repräsentationskosten 6880 Bewirtungskosten 6882 Nicht abzugsfähige Bewirtungskosten 6884 Nicht abzugsfähige Betriebsausgaben aus Werbe- und Repräsentationskosten 6885 Fahrten zwischen Wohnung und Betriebsstätte (Haben) 6886 Fahrten zwischen Wohnung und Betriebsstätte (abziehbarer Anteil) 6887 Fahrten zwischen Wohnung und Betriebsstätte (nicht abziehbarer Anteil) 6888 Reisekosten Arbeitnehmer (nicht abziehbarer Anteil) 6889 Reisekosten Unternehmer (nicht abziehbarer Anteil) 6890 Reisekosten Arbeitnehmer 6891 Reisekosten Arbeitnehmer Fahrtkosten 6892 Reisekosten Arbeitnehmer Verpflegungsmehraufwand 6893 Reisekosten Arbeitnehmer Übernachtungsaufwand 6894 Kilometergelderstattung Arbeitnehmer 6895 Reisekosten Unternehmer 6896 Reisekosten Unternehmer Fahrtkosten 6897 Reisekosten Unternehmer Verpflegungsmehraufwand 6898 Reisekosten Unternehmer Übernachtungsaufwand
Wasser, Energie, Brennstoffe		<b>Wasser, Energie, Brennstoffe</b> 6700 Wasser, Energie <sup>8)</sup> 6710 Wasser 6720 Strom 6730 Heizung, Brennstoffe <sup>8)</sup> 6740 Fernheizung 6750 Gas 6760 Sonstiger Energieverbrauch			
Wirtschaftsbedarf/ Verwaltungsbedarf		<b>Wirtschaftsbedarf</b> 6800 Materialaufwendungen Eigenfinanzierung 6801 Materialaufwendungen Finanzierung nach Landesrecht 6804 Hausverbrauch Material 6805 Hausschmuck 6806 Ersatz Geschirr 6807 Ersatz Küche 6808 Hausverbrauch Reinigung 6810 Hausverbrauch Wäsche 6812 Dienstkleidung 6813 Bügel- und Nähereibedarf 6814 Wäschereinigung und -pflege 6816 Ersatz Wäsche 6818 Gartenpflege Material 6819 Sonstiger Wirtschaftsbedarf			
		<b>Bezogene-, Fremdleistungen</b> 6820 Wirtschaftsbedarf bezogene Leistungen 6821 Fremdleistung Küche 6822 Fremdleistung Haus- und Fensterreinigung 6823 Fremdleistung Wäscherei 6824 Fremdleistung technischer Dienst (ohne Instandhaltung) 6825 Fremdleistung Verwaltung 6826 Fremdleistung Buchführung 6827 Fremdleistung Gartenpflege			

GuV-Posten <sup>2)</sup>	Programmverbindung <sup>4)</sup>	6 Aufwendungen	GuV-Posten <sup>2)</sup>	Programmverbindung <sup>4)</sup>	7 Weitere Aufwendungen
Wirtschaftsbedarf/ Verwaltungsbedarf	G K	<b>Fahrzeugkosten</b>	Wirtschaftsbedarf/ Verwaltungsbedarf		<div style="border: 1px solid black; padding: 5px; width: fit-content;"> V 7000-7099  V 7150-7159  V 7300-7399  M 7552-7555  V 7600-7719  M 7804-7807  V 7830-7839 </div>
		6900 Fahrzeugkosten			7000 Aufwendungen für Verbrauchsgüter gemäß § 82 Abs. 2 Nr. 1, 2. Halbsatz SGB XI (Soweit nicht in anderen Konten verbucht)
		6920 Kfz-Versicherungen			
		6924 Kfz-Steuer			
		6926 Laufende Kfz-Betriebskosten			
		6930 Kfz-Reparaturen/Instandhaltung			
		6935 Garagenmiete			
		6940 Fremdfahrzeugkosten			
		6942 Mietleasing Kfz			
		6948 Sonstige Kfz-Kosten			
	6955 Parkgebühren <sup>8)</sup>				
Aufwendungen für Instandhaltung und Instandsetzung		<b>Instandhaltung, Wartung</b>	Steuern, Abgaben, Versicherungen		<b>Steuern, Abgaben, Versicherungen</b>
		6960 Instandhaltung und Instandsetzung von Gebäuden <sup>8)</sup>		K	7100 Körperschaftsteuer
		6970 Instandhaltung und Instandsetzung von Außenanlagen		K	7101 Körperschaftsteuer Vorjahre
		6980 Instandhaltung und Instandsetzung von Betriebsausstattung		G K	7102 Kapitalertragsteuer 25 %
		6985 Wartung Betriebsausstattung		G K	7103 Kapitalertragsteuer 20 % <sup>1)20)</sup>
		6990 Instandhaltung und Instandsetzung von technischen Anlagen		G K	7104 Zinsabschlagsteuer <sup>1)20)</sup>
		6994 Wartung Hard- und Software		G K	7105 Anrechenbarer Solidaritätszuschlag auf Zinsabschlagsteuer <sup>1)20)</sup>
		6995 Wartung technische Anlagen		K	7106 Solidaritätszuschlag
				K	7107 Solidaritätszuschlagleistungen für Vorjahre
Sonstige ordentliche und außerordentliche Aufwendungen		6996 Sonstige betriebliche Aufwendungen		K	7108 Anrechenbarer Solidaritätszuschlag auf Kapitalertragsteuer 25 %
		S 6999 Erhaltene Skonti		G K	7109 Anrechenbarer Solidaritätszuschlag auf Kapitalertragsteuer 20 % <sup>1)20)</sup>
				G K	7110 Gewerbesteuer
				G K	7111 Aufwendungen aus der Zuführung und Auflösung von latenten Steuern
				K	7112 Körperschaftsteuererstattungen für Vorjahre
					7114 Gewerbesteuernachzahlungen Vorjahre
				G	7115 Gewerbesteuernachzahlungen und Erstattungen für Vorjahre, § 4 Abs. 5 EStG
					7116 Gewerbesteuererstattungen Vorjahre
				G	7117 Erträge aus der Auflösung von Gewerbesteuerrückstellungen, § 4 Abs. 5 EStG
					7118 Erträge aus der Auflösung von Gewerbesteuerrückstellungen
				G K	7119 Erträge aus der Zuführung und Auflösung von latenten Steuern
					7120 Sonstige Steuern
					7125 Ökosteuer
					7130 Grundsteuer
					7140 Steuernachzahlungen Vorjahre sonstige Steuern
					7142 Steuererstattungen Vorjahre sonstige Steuern
					7144 Erträge aus der Auflösung von Rückstellungen für sonstige Steuern
					7150 Abgaben für betrieblich genutzten Grundbesitz
					7152 Schornsteinfeger
					7154 Abfallbeseitigung/Müllabfuhr
					7158 Sonstige Abgaben
					7160 Umlage Verordnung Altenpflegegesetz
					7170 Beiträge an Verbände und Organisationen
					7178 Ausgleichsabgabe im Sinn des Schwerbehindertengesetzes
					7180 Versicherungen (ohne Kfz-Versicherung)
					7185 Netto-Prämie für Rückdeckung künftiger Versorgungsleistungen



GuV-Posten <sup>2)</sup>	Programmverbindung <sup>4)</sup>	7 Weitere Aufwendungen	GuV-Posten <sup>2)</sup>	Programmverbindung <sup>4)</sup>	7 Weitere Aufwendungen	
Abschreibungen auf immaterielle Vermögensgegenstände und Sachanlagen		7531 Sonderabschreibungen/erhöhte Absetzungen für abnutzbare unbewegliche WG 7532 Sonderabschreibungen/erhöhte Absetzungen auf Anzahlungen/Teilerstellungskosten	Sonstige ordentliche und außerordentliche Aufwendungen		7740 Aufwendungen aus der Währungsumrechnung 7743 Aufwendungen aus Bewertung Finanzmittelfonds 7746 Aufwendungen aus den Zuschreibungen von steuerlich niedriger bewerteten Verbindlichkeiten <sup>1)20)</sup> 7748 Aufwendungen aus dem Erwerb eigener Anteile 7750 Sonstige Aufwendungen, betriebsfremd und regelmäßig 7760 Sonstige Aufwendungen unregelmäßig 7770 Fremdleistungen Qualitätsmanagement 7780 Aufwand für Leistungs- und Qualitätsvereinbarungen (LQV)	
Abschreibungen auf Finanzanlagen und Wertpapiere des Umlaufvermögens		7540 Abschreibungen auf Finanzanlagen 7542 Abschreibungen auf Wertpapiere des Umlaufvermögens 7544 Abschreibungen auf Finanzanlagen auf Grund steuerlicher Sondervorschriften			7780 Aufwand für Leistungs- und Qualitätsvereinbarungen (LQV)	
Abschreibungen auf Forderungen und sonstige Vermögensgegenstände		7552 Forderungsverluste (soweit unüblich hoch)			<b>Außerordentliche Aufwendungen</b>	
Sonstige ordentliche und außerordentliche Aufwendungen		7554 Forderungsverluste (übliche Höhe) 7556 Einstellung in die Pauschalwertberichtigung zu Forderungen 7560 Abschreibungen auf sonstige Vermögensgegenstände 7564 Abschreibungen steuerrechtlich bedingt (übliche Höhe)			7800 Verluste aus dem Abgang von Gegenständen des Anlagevermögens 7804 Erlöse aus Verkäufen Sachanlagen (bei Buchverlust) 7805 Erlöse aus Verkäufen immaterielle Vermögensgegenstände (bei Buchverlust) 7806 Anlagenabgänge Sachanlagen (Restbuchwert bei Buchverlust) 7807 Anlagenabgänge immaterielle Vermögensgegenstände (Restbuchwert bei Buchverlust) 7808 Verluste aus dem Abgang von Gegenständen des Umlaufvermögens außer Vorräte	
Mieten, Pacht, Leasing	G K	7600 Miete (unbewegliche Wirtschaftsgüter)			G K	7810 Periodenfremde Aufwendungen
	G K	7617 Aufwendungen für gemietete oder gepachtete unbewegliche Wirtschaftsgüter die gewerbesteuerlich hinzuzurechnen sind			G K	7812 Erlöse aus Verkäufen Finanzanlagen (bei Buchverlust)
	G	7618 Mietnebenkosten (gewerbesteuerlich nicht zu berücksichtigen) 7619 Vergütungen an Mitunternehmer für die mietweise Überlassung ihrer Wirtschaftsgüter § 15 EStG			G K	7813 Anlagenabgänge Finanzanlagen (Restbuchwert bei Buchverlust)
	G K	7620 Pacht (unbewegliche Wirtschaftsgüter)			G K	7820 Zuwendungen, Spenden, steuerlich nicht abziehbar
	G K	7624 Pacht (bewegliche Wirtschaftsgüter)			G K	7821 Zuwendungen, Spenden für wissenschaftliche und kulturelle Zwecke
	G	7628 Pachtnebenkosten (gewerbesteuerlich nicht zu berücksichtigen) 7629 Vergütungen an Mitunternehmer für die pachtweise Überlassung ihrer Wirtschaftsgüter § 15 EStG			G K	7822 Zuwendungen, Spenden für mildtätige Zwecke
	G K	7650 Miete für Einrichtungen und Ausstattungen		G K	7823 Zuwendungen, Spenden für kirchliche, religiöse und gemeinnützige Zwecke	
	G K	7652 Miete für technische Anlagen		G K	7824 Zuwendungen, Spenden an politische Parteien	
	G K	7654 Miete für technische Geräte Verwaltung		G K	7825 Zuwendungen, Spenden an Stiftungen gemäß § 52 Abs. 2 Nr. 1-3 AO	
	G K	7670 Leasing für Einrichtungen und Ausstattungen		G K	7826 Zuwendungen, Spenden an Stiftungen gemäß § 52 Abs. 2 Nr. 4 AO	
	G K	7672 Leasing für technische Anlagen		G K	7827 Zuwendungen, Spenden an Stiftungen kirchlich/religiös/gemeinnützig	
	G K	7674 Leasing für technische Geräte Verwaltung		G K	7828 Zuwendungen, Spenden an Stiftungen wissenschaftlich/mildtätig/kulturell	
	G K	7680 Leasing für Gebäude und Grundstücke		G K	7830 Aufwendungen für Verbandsunterlagen	
		<b>Sonstige ordentliche und außerordentliche Aufwendungen</b>			7832 Aufwendungen für Wirtschaftlichkeitsprüfungen SGB XI 7834 Aufwendungen für Qualitätsprüfungen SGB XI <sup>20)</sup> 7835 Infobroschüre gemäß Heimgesetz und SGB XI 7836 Aufwendungen für Arbeitssicherheitsmaßnahmen nach Vorschrift BG 7837 TÜV-Gebühren 7838 Aufwendungen für arbeitsmedizinische Untersuchungen nach Vorschrift BG	
Sonstige ordentliche und außerordentliche Aufwendungen	U	7700 Sonstige ordentliche Aufwendungen AV 7710 Innergemeinschaftlicher Erwerb ohne Vorsteuerabzug und 7 % Umsatzsteuer AV 7713 Innergemeinschaftlicher Erwerb ohne Vorsteuerabzug und 19 % Umsatzsteuer AV 7719 Steuerfreier innergemeinschaftlicher Erwerb				
	K	7720 Nicht abziehbare Vorsteuer 7730 Nicht abziehbare Hälfte der Aufsichtsratsvergütungen 7736 Abziehbare Aufsichtsratsvergütung				

GuV-Posten <sup>2)</sup>	Programmverbindung <sup>4)</sup>	7 Weitere Aufwendungen	GuV-Posten <sup>2)</sup>	Programmverbindung <sup>4)</sup>	8 Weitere Erträge und Aufwendungen Vortragskonten
Aufwendungen aus der Zuführung zu Ausgleichsposten aus Darlehensförderung		7840 Aufwendungen aus der Zuführung zu Ausgleichsposten aus Darlehensförderung			<div style="border: 1px solid black; padding: 2px;">KU 8400-8999</div> <b>Eröffnungs- und Abschlusskonten</b>
		<b>Zuführung zum Sonderposten mit Rücklageanteil</b>	Gewinnvortrag oder Verlustvortrag		8000 Gewinnvortrag nach Verwendung
		7860 Einstellungen in Sonderposten mit Rücklageanteil, § 6b EStG <sup>8)</sup>	Entnahmen aus der Kapitalrücklage		8020 Verlustvortrag nach Verwendung
Aufwendungen aus der Zuführung zu Sonderposten/ Verbindlichkeiten		7861 Einstellungen in Sonderposten mit Rücklageanteil, EStR R 6.6 <sup>8)</sup>	Entnahmen aus Gewinnrücklagen aus der gesetzlichen Rücklage		8030 Entnahmen aus der Kapitalrücklage
		7862 Einstellungen in den Sonderposten mit Rücklageanteil (§ 7g Abs. 2 EStG n. F.)	Entnahmen aus Gewinnrücklagen aus der Rücklage für eigene Anteile		8035 Entnahmen aus der gesetzlichen Rücklage
		7870 Einstellungen in Sonderposten mit Rücklageanteil <sup>8)</sup>	Entnahmen aus Gewinnrücklagen aus der Rücklage für Anteile an einem herrschenden oder mehrheitlich beteiligten Unternehmen		8040 Entnahmen aus der Rücklage für aktivierte eigene Anteile
Außerordentliche Aufwendungen		7890 Außerordentliche Aufwendungen finanzwirksam	Entnahmen aus Gewinnrücklagen aus der Rücklage für Anteile an einem herrschenden oder mehrheitlich beteiligten Unternehmen		8043 Entnahmen aus der Rücklage für Anteile an einem herrschenden oder mehrheitlich beteiligten Unternehmen
		7895 Außerordentliche Aufwendungen nicht finanzwirksam	Entnahmen aus Gewinnrücklagen aus anderen Gewinnrücklagen		8045 Entnahmen aus satzungsmäßigen Rücklagen
		<b>Außerordentliche Aufwendungen aus der Anwendung von Übergangsvorschriften i. S. d. BilMoG</b>	Erträge aus Kapitalherabsetzung		8050 Entnahmen aus anderen Gewinnrücklagen
		7896 Außerordentliche Aufwendungen aus der Anwendung von Übergangsvorschriften <sup>11)21)</sup>	Einstellungen in die Kapitalrücklage nach den Vorschriften über die vereinfachte Kapitalherabsetzung		8055 Erträge aus Kapitalherabsetzung
		7897 Außerordentliche Aufwendungen aus der Anwendung von Übergangsvorschriften (Pensionsrückstellungen) <sup>11)21)</sup>	Einstellungen in Gewinnrücklagen in die gesetzliche Rücklage		8060 Einstellungen in die Kapitalrücklage nach den Vorschriften über die vereinfachte Kapitalherabsetzung
		7898 Außerordentliche Aufwendungen aus der Anwendung von Übergangsvorschriften (Bilanzierungshilfen) <sup>11)21)</sup>	Einstellungen in Gewinnrücklagen in die Rücklage für eigene Anteile		<b>Einstellungen in Gewinnrücklagen</b>
		7899 Außerordentliche Aufwendungen aus der Anwendung von Übergangsvorschriften (latente Steuern) <sup>11)21)</sup>	Einstellungen in Gewinnrücklagen in die Rücklage für Anteile an einem herrschenden oder mehrheitlich beteiligten Unternehmen		8065 Einstellungen in die gesetzliche Rücklage
Sonstige ordentliche und außerordentliche Aufwendungen		7900 ff zur freien Verfügung	Einstellungen in Gewinnrücklagen in satzungsmäßige Rücklagen		8070 Einstellungen in die Rücklage für aktivierte eigene Anteile
			Einstellungen in Gewinnrücklagen in andere Gewinnrücklagen		8073 Einstellungen in die Rücklage für Anteile an einem herrschenden oder mehrheitlich beteiligten Unternehmen
					8075 Einstellungen in satzungsmäßige Rücklagen
					8080 Einstellungen in andere Gewinnrücklagen





	9 Statistische Konten		9 Statistische Konten
	KU 9000-9988		
	<b>Statistische Konten für die Kapitalkontenentwicklung</b> 9000 Anteil für Konto 2000-2009 -09 Vollhafter 9010 Anteil für Konto 2010-2019 -19 Vollhafter 9020 Anteil für Konto 2020-2029 -29 Vollhafter 9030 Anteil für Konto 8910-8919 -39 Vollhafter 9040 Anteil für Konto 0060-0069 -49 Vollhafter 9050 Anteil für Konto 2030-2039 -59 Teilhafter 9060 Anteil für Konto 2040-2049 -69 Teilhafter 9070 Anteil für Konto 2050-2059 -79 Teilhafter 9080 Anteil für Konto 8920-8929 -89 Vollhafter 9090 Anteil für Konto 0080-0089 -99 Teilhafter 9100 Name des Gesellschafters -09 Vollhafter 9110 Tätigkeitsvergütung -19 Vollhafter 9120 Tantieme -29 Vollhafter 9130 Darlehensverzinsung -39 Vollhafter 9140 Gebrauchsüberlassung -49 Vollhafter 9150 Sonstige Vergütungen -79 Vollhafter 9180 Restanteil -89 Vollhafter 9190 Name des Gesellschafters -99 Teilhafter 9200 Tätigkeitsvergütung -09 Teilhafter 9210 Tantieme -19 Teilhafter 9220 Darlehensverzinsung -29 Teilhafter 9230 Gebrauchsüberlassung -39 Teilhafter 9240 Sonstige Vergütungen -49 Teilhafter 9250 Anteil für Konto 8940-8949 -59 Teilhafter 9260 Restanteil -69 Teilhafter  <b>Statistische Konten für in der Bilanz auszuweisende Haftungsverhältnisse</b> 9270 Gegenkonto zu 9271-9279 (Soll-Buchung) 9271 Verbindlichkeiten aus der Begebung und Übertragung von Wechseln 9272 Verbindlichkeiten aus der Begebung und Übertragung von Wechseln gegenüber verbundenen Unternehmen 9273 Verbindlichkeiten aus Bürgschaften, Wechsel- und Scheckbürgschaften 9274 Verbindlichkeiten aus Bürgschaften, Wechsel- und Scheckbürgschaften gegenüber verbundenen Unternehmen 9275 Verbindlichkeiten aus Gewährleistungsverträgen 9276 Verbindlichkeiten aus Gewährleistungsverträgen gegenüber verbundenen Unternehmen 9277 Haftung aus der Bestellung von Sicherheiten für fremde Verbindlichkeiten 9278 Haftung aus der Bestellung von Sicherheiten für fremde Verbindlichkeiten gegenüber verbundenen Unternehmen	G K	9279 Eventualverbindlichkeiten aus Ansprüchen auf Erstattung von Fördermitteln  <b>Passive Rechnungsabgrenzung</b> 9280 Investitionsverbindlichkeiten bei den Leistungsverbindlichkeiten 9281 Investitionsverbindlichkeiten aus Sachanlagekäufen bei Leistungsverbindlichkeiten 9282 Investitionsverbindlichkeiten aus Käufen von immateriellen Vermögensgegenständen bei Leistungsverbindlichkeiten 9283 Investitionsverbindlichkeiten aus Käufen von Finanzanlagen bei Leistungsverbindlichkeiten 9284 Gegenkonto zu Konten 9280-9283 9285 Forderungen aus Sachanlageverkäufen bei sonstigen Vermögensgegenständen 9286 Forderungen aus Verkäufen immaterieller Vermögensgegenstände bei sonstigen Vermögensgegenständen 9287 Forderungen aus Verkäufen von Finanzanlagen bei sonstigen Vermögensgegenständen 9289 Gegenkonto zu Konten 9285-9287  <b>Statistische Konten für die Gewinnkorrektur nach § 60 Abs. 2 EStDV</b> 9294 Gewinnkorrektur nach § 60 Abs. 2 EStDV - Erhöhung handelsrechtliches Ergebnis durch Habenbuchung - Minderung handelsrechtliches Ergebnis durch Sollbuchung 9295 Gegenkonto zu 9294  <b>Statistische Konten für Korrekturbuchungen in der Überleitungsrechnung</b> 9296 Ergebnisverteilung auf Fremdkapital <sup>1)</sup> 9297 Bilanzberichtigung <sup>1)</sup> 9299 Gegenkonto zu 9296-9298 <sup>1)</sup>  <b>Allgemeine statistische Konten Anzahl Mitarbeiter in der Einrichtung (bitte in Vollzeitkräfte umrechnen), Stichtag ist letzter Tag des Jahres</b>  Konten für Pflegefachkraftquote: F 9300 - Pflegefachkräfte <sup>8)</sup> F 9301 - Pflegekräfte <sup>8)</sup>  F 9302 - Betreuungspersonal § 87b SGB XI <sup>8)</sup> F 9303 - Zivildienstleistende F 9305 - Leitung und Verwaltung F 9306 - Hauswirtschaftliche Kräfte F 9307 - Technischer Dienst <sup>1)</sup> F 9308 - Sonstige Dienste <sup>1)</sup>  Tage, Zeit, Punkte F 9320 Monatstage F 9325 Minuten pro Stunde F 9330 Punkte pro Stunde  Anzahl Stunden Funktionsdienste F 9340 - Pflegedienst F 9341 - Hauswirtschaftlicher Dienst F 9342 - Andere Dienste 1 F 9343 - Andere Dienste 2  <b>Statistische Konten für den teilstationären Bereich</b> F 9350 Pflagetage Stufe 0 F 9351 Pflagetage Stufe 1 F 9352 Pflagetage Stufe 2 F 9353 Pflagetage Stufe 3 F 9360 Pflagetage-Wertfaktor Stufe 0 F 9361 Pflagetage-Wertfaktor Stufe 1 F 9362 Pflagetage-Wertfaktor Stufe 2 F 9363 Pflagetage-Wertfaktor Stufe 3

	9 Statistische Konten		9 Statistische Konten
	<p>F 9370 Anzahl Betreute in Pflegestufe 0 F 9371 Anzahl Betreute in Pflegestufe 1 F 9372 Anzahl Betreute in Pflegestufe 2 F 9373 Anzahl Betreute in Pflegestufe 3</p> <p>F 9376 Anzahl der Beendigungen der Pflege</p> <p>F 9378 Teilstationäre Plätze Geleistete Pflegestunden</p> <p>F 9380 Geleistete Pflegestunden in Stufe 0 F 9381 Geleistete Pflegestunden in Stufe 1 F 9382 Geleistete Pflegestunden in Stufe 2 F 9383 Geleistete Pflegestunden in Stufe 3 F 9384 Geleistete Pflegestunden Behandlungspflege</p> <p>F 9399 Gegenkonto zu 9300-9343, 9348-9398</p> <p><b>Statistische Konten für die Kurzzeitpflege</b></p> <p>F 9400 Pflagestage Stufe 0 F 9401 Pflagestage Stufe 1 F 9402 Pflagestage Stufe 2 F 9403 Pflagestage Stufe 3</p> <p>F 9405 Bettengeldtage F 9406 Bettengeldtage Stufe 1 F 9407 Bettengeldtage Stufe 2 F 9408 Bettengeldtage Stufe 3</p> <p>F 9410 Pflagestage-Wertfaktor Stufe 0 F 9411 Pflagestage-Wertfaktor Stufe 1 F 9412 Pflagestage-Wertfaktor Stufe 2 F 9413 Pflagestage-Wertfaktor Stufe 3</p> <p>F 9415 Bettengeld-Wertfaktor F 9416 Bettengeld-Wertfaktor Stufe 1 F 9417 Bettengeld-Wertfaktor Stufe 2 F 9418 Bettengeld-Wertfaktor Stufe 3</p> <p>F 9420 Anzahl Betreute in Pflegestufe 0 F 9421 Anzahl Betreute in Pflegestufe 1 F 9422 Anzahl Betreute in Pflegestufe 2 F 9423 Anzahl Betreute in Pflegestufe 3</p> <p>F 9426 Anzahl der Beendigungen der Pflege</p> <p>F 9431 Kurzzeitpflegeplätze Geleistete Pflegestunden</p> <p>F 9480 Geleistete Pflegestunden in Stufe 0 F 9481 Geleistete Pflegestunden in Stufe 1 F 9482 Geleistete Pflegestunden in Stufe 2 F 9483 Geleistete Pflegestunden in Stufe 3 F 9484 Geleistete Pflegestunden Behandlungspflege</p> <p>F 9499 Gegenkonto zu 9400-9498</p> <p><b>Statistische Konten für den vollstationären Bereich</b></p> <p>F 9500 Pflagestage Stufe 0 F 9501 Pflagestage Stufe 1 F 9502 Pflagestage Stufe 2 F 9503 Pflagestage Stufe 3 F 9504 Pflagestage Härtefälle</p> <p>F 9505 Bettengeldtage F 9506 Bettengeldtage Stufe 1 F 9507 Bettengeldtage Stufe 2 F 9508 Bettengeldtage Stufe 3 F 9509 Bettengeldtage Härtefälle</p> <p>F 9510 Pflagestage-Wertfaktor Stufe 0 F 9511 Pflagestage-Wertfaktor Stufe 1 F 9512 Pflagestage-Wertfaktor Stufe 2 F 9513 Pflagestage-Wertfaktor Stufe 3 F 9514 Pflagestage-Wertfaktor Härtefälle</p> <p>F 9515 Bettengeld-Wertfaktor F 9516 Bettengeld-Wertfaktor Stufe 1 F 9517 Bettengeld-Wertfaktor Stufe 2 F 9518 Bettengeld-Wertfaktor Stufe 3 F 9519 Bettengeld-Wertfaktor Härtefälle</p> <p>F 9520 Anzahl Betreute in Pflegestufe 0 F 9521 Anzahl Betreute in Pflegestufe 1 F 9522 Anzahl Betreute in Pflegestufe 2 F 9523 Anzahl Betreute in Pflegestufe 3 F 9524 Anzahl Betreute in Härtefälle</p> <p>F 9526 Anzahl der Beendigungen der Pflege</p>		<p>F 9530 Pflegeheimplätze F 9535 Altenheimplätze F 9536 Wohnheimplätze F 9538 Behindertenplätze</p> <p>Geleistete Pflegestunden</p> <p>F 9580 Geleistete Pflegestunden in Stufe 0 F 9581 Geleistete Pflegestunden in Stufe 1 F 9582 Geleistete Pflegestunden in Stufe 2 F 9583 Geleistete Pflegestunden in Stufe 3 F 9584 Geleistete Pflegestunden Härtefälle</p> <p>F 9585 Geleistete Pflegestunden Behandlungspflege</p> <p>F 9599 Gegenkonto zu 9500-9598</p> <p><b>Statistische Konten für den ambulanten Bereich</b></p> <p>Arbeitseinheiten in Stunden</p> <p>F 9601 - Pflegefachkräfte F 9602 - hauswirtschaftliche Fachkräfte F 9603 - sonstige Aushilfskräfte F 9604 - Zivildienstleistende</p> <p>Mitarbeiter Stunden-Sätze</p> <p>9614 Gegenkonto 9615-9619 9615 - Pflegefachkräfte 9616 - hauswirtschaftliche Fachkräfte 9617 - sonstige Aushilfskräfte 9618 - Zivildienstleistende</p> <p>F 9620 Anzahl Betreute in Stufe 0 F 9621 Anzahl Betreute in Stufe 1 F 9622 Anzahl Betreute in Stufe 2 F 9623 Anzahl Betreute in Stufe 3 F 9624 Anzahl Betreute Härtefälle F 9625 Sonstige</p> <p>F 9626 Anzahl der Beendigungen der Pflege</p> <p>Zeit, Punkte, Punktwert</p> <p>F 9630 Minuten pro Stunde F 9635 Punkte pro Stunde 9639 Gegenkonto zu 9640-9643 9640 Punktwert 1 9641 Punktwert 2 9642 Punktwert 3 9643 Punktwert 4</p> <p>Geleistete Pflegestunden</p> <p>F 9644 Geleistete Pflegestunden in Stufe 0 F 9645 Geleistete Pflegestunden in Stufe 1 F 9646 Geleistete Pflegestunden in Stufe 2 F 9647 Geleistete Pflegestunden in Stufe 3 F 9648 Geleistete Pflegestunden Härtefälle</p> <p>F 9649 Geleistete Pflegestunden Behandlungspflege</p> <p>9698 Gegenkonto zu 9614-9619, 9639-9643</p> <p>F 9699 Gegenkonto zu 9600-9613, 9620-9638 und 9644-9697</p> <p>Komplexleistungskonten</p> <p>F 9700 Können Komplexleistungskonten eingerichtet werden F 9799 Gegenkonto zu 9700-9798</p> <p><b>9800 Lösch- und Korrekturschlüssel</b> <b>9801 Lösch- und Korrekturschlüssel</b></p> <p><b>Personenkonten</b></p> <p><b>Debitoren</b></p> <p>10000 -69999</p> <p><b>Kreditoren</b></p> <p>70000 -99999</p>
		<p>Sollsaldo: Forderungen aus Lieferungen und Leistungen</p>	
		<p>Habensalden: Sonstige Verbindlichkeiten</p>	
		<p>Habensalden: Verbindlichkeiten aus Lieferungen und Leistungen</p>	
		<p>Sollsaldo: Sonstige Vermögensgegenstände</p>	

**Erläuterungen zu den Kontenfunktionen:**

**Zusatzfunktionen** (über einer Kontenklasse):

- KU Keine Errechnung der Umsatzsteuer möglich
- V Zusatzfunktion "Vorsteuer"
- M Zusatzfunktion "Umsatzsteuer"

**Hauptfunktionen** (vor einem Konto)

- AV Automatische Errechnung der Vorsteuer
- AM Automatische Errechnung der Umsatzsteuer
- S Sammelkonto
- F Konten mit allgemeiner Funktion
- R **Diese Konten dürfen erst dann bebucht werden, wenn ihnen eine andere Funktion zugeteilt wurde**

**Hinweise zu den Konten sind durch Fußnoten gekennzeichnet:**

- <sup>1)</sup> Konten für das Buchungsjahr 2011 neu eingeführt.
- <sup>2)</sup> Bilanz- und GuV-Posten Pflege-Buchführungsverordnung und große Kapitalgesellschaft.
- <sup>4)</sup> Kontenbezogene Bezeichnung der Programmverbindung in Rechnungswesen-Programmen zur Umsatzsteuererklärung (U), Gewerbesteuer (G) und Körperschaftsteuer (K). Da bei der Erstellung des SKR-Formulars die Steuererklärungsformulare noch nicht vorlagen, können sich Abweichungen zwischen den in der Programmverbindung berücksichtigten Konten und den Programmverbindungskennzeichen ergeben.
- <sup>8)</sup> Kontenbeschriftung ab 2011 geändert.
- <sup>10)</sup> frei
- <sup>11)</sup> Das Konto wird nur noch für Auswertungen mit Vorjahresvergleich benötigt.
- <sup>12)</sup> Die Konten haben in den Zuordnungstabellen Fremdkapitalcharakter. Bei Ausweis als Eigenkapital bitte die Konten 8910-8919 (Vollhafter/ Einzelunternehmer) bzw. 8940-8949 (Teilhafter) verwenden.
- <sup>14)</sup> frei
- <sup>17)</sup> Das Konto wird in Körperschaftsteuer ausschließlich in die Positionen „Eigen-/Nennkapital zum Schluss des vorangegangenen Wirtschaftsjahres“ übernommen.
- <sup>20)</sup> Das Konto wird ab Buchungsjahr 2012 gelöscht.
- <sup>21)</sup> Kontenbeschriftung wird in 2012 gelöscht und das Konto mit Reservierung belegt.
- <sup>25)</sup> Zum besseren Ausweis in der BWA und Kostenrechnung empfehlen wir Ihnen, die Erträge aus gesonderter Berechnung von Investitionsaufwendungen auf den Konten 4641-4644 zu buchen.
- <sup>26)</sup> Ab 2011 Konto 6867 Fortbildungskosten bebuchen, denn die Konten 64xx Fortbildungskosten werden ab Buchungsjahr 2012 gelöscht.

**Bedeutung der Steuerschlüssel:**

- 1 Umsatzsteuerfrei (mit Vorsteuerabzug)
- 2 Umsatzsteuer 7 %
- 3 Umsatzsteuer 19 %
- 4 gesperrt
- 5 gesperrt
- 6 gesperrt
- 7 gesperrt
- 8 Vorsteuer 7 %
- 9 Vorsteuer 19 %

**Bedeutung der Berichtigungsschlüssel:**

- 1 Steuerschlüssel bei Buchungen mit einem EU-Tatbestand ab Buchungsjahr 1993
- 2 Generalumkehr
- 3 Generalumkehr bei aufzuteilender Vorsteuer
- 4 Aufhebung der Automatik
- 5 Individueller Umsatzsteuer-Schlüssel
- 6 Generalumkehr bei Buchungen mit einem EU-Tatbestand ab Buchungsjahr 1993
- 7 Generalumkehr bei individuellem Umsatzsteuer-Schlüssel
- 8 Generalumkehr bei Aufhebung der Automatik
- 9 Aufzuteilende Vorsteuer

**Bedeutung der Steuerschlüssel bei Buchungen mit einem EU-Tatbestand (6. und 7. Stelle des Gegenkontos):**

- 10 nicht steuerbarer Umsatz in Deutschland (Steuerpflicht im anderen EU-Land)
- 11 Umsatzsteuerfrei (mit Vorsteuerabzug)
- 12 Umsatzsteuer 7 %
- 13 Umsatzsteuer 19 %
- 18 Umsatzsteuer/7 % Vorsteuer 7 %
- 19 Umsatzsteuer/19 % Vorsteuer 19 %

**Bedeutung der Generalumkehrschlüssel bei Buchungen mit einem EU-Tatbestand (6. und 7. Stelle des Gegenkontos):**

- 60 nicht steuerbarer Umsatz in Deutschland (Steuerpflicht im anderen EU-Land)
- 61 Umsatzsteuerfrei (mit Vorsteuerabzug)
- 62 Umsatzsteuer 7 %
- 63 Umsatzsteuer 19 %
- 68 Umsatzsteuer/7 % Vorsteuer 7 %
- 69 Umsatzsteuer/19 % Vorsteuer 19 %

**Bedeutung der Steuerschlüssel 91/92/94/95 und 46 (6. und 7. Stelle des Gegenkontos)**

Umsatzsteuerschlüssel für die Verbuchung von Umsätzen, für die der Leistungsempfänger die Steuer nach § 13b UStG schuldet.

**Beim Leistungsempfänger:**

- 91 7 % Vorsteuer und 7 % Umsatzsteuer
- 92 ohne Vorsteuer und 7 % Umsatzsteuer
- 94 19 % Vorsteuer und 19 % Umsatzsteuer
- 95 ohne Vorsteuer und 19 % Umsatzsteuer

Die Unterscheidung der verschiedenen Sachverhalte nach § 13b UStG erfolgt nach Eingabe des Steuerschlüssels direkt bei der Erfassung des Buchungssatzes.

**Beim Leistenden:**

- 46 Ausweis Kennzahl 60 der UStVA

**Bedeutung des Steuerschlüssels 47**

Umsatzsteuerschlüssel für die Verbuchung von Erlösen aus im anderen EU-Land steuerpflichtigen sonstigen Leistungen, für die der Leistungsempfänger die Umsatzsteuer schuldet.

- 47 Ausweis ZM und Kennzahl 21 der UStVA

**Erläuterungen zur Kennzeichnung von Konten für die Programmverbindung zwischen Rechnungswesen-Programmen und Steuerprogrammen:**

Die Erweiterung des Standardkontenrahmens um zusätzliche Konten und besondere Kennzeichen verbessert weiter die Integration der DATEV-Programme und erleichtert die Arbeit für Anwender von Rechnungswesen-Programmen, die gleichzeitig DATEV-Steuerprogramme nutzen. Steuerliche Belange können bereits während des Kontierens stärker berücksichtigt werden.

In der Spalte Programmverbindung werden die Konten gekennzeichnet, die über die Schnittstelle in Rechnungswesen-Programmen an das entsprechende Steuerprogramm Umsatzsteuererklärung (U), Gewerbesteuer (G) und Körperschaftsteuer (K) weitergegeben und an entsprechender Stelle der Steuerberechnung zu Grunde gelegt werden.

Die Kennzeichnung „G“ und „K“ an Standardkonten umfasst für die Weitergabe an Gewerbesteuer und Körperschaftsteuer auch die nachfolgenden Konten bis zum nächsten standardmäßig belegten Konto.

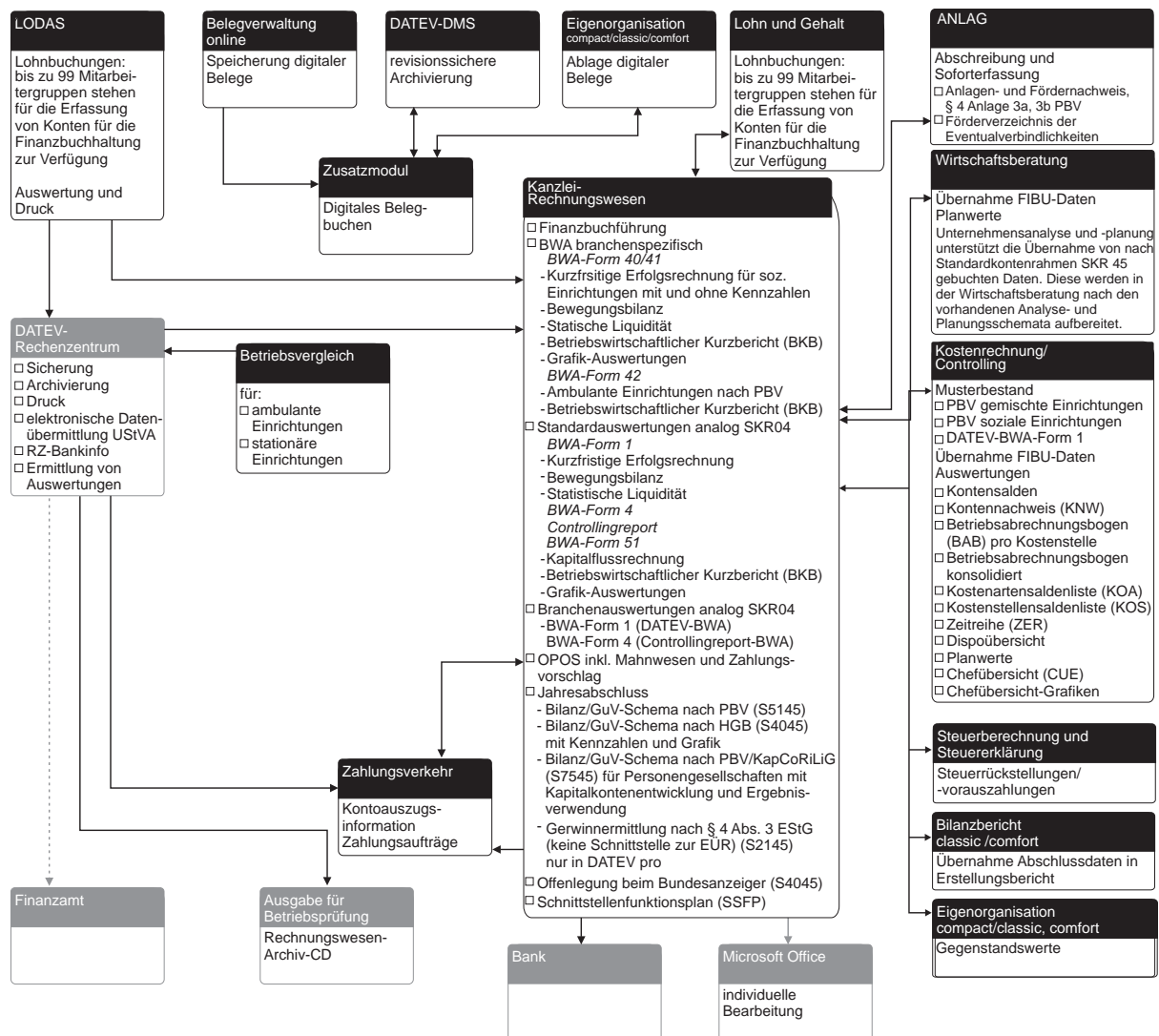
Die Kennzeichnung „U“ an Standardkonten stellt die Weitergabe an Umsatzsteuererklärung dar. Kontenbereiche werden nur weitergegeben, wenn sie im Standardkontenrahmen ausgewiesen sind.

Nicht gekennzeichnet sind solche Konten, die lediglich eine rechnerische Hilfsfunktion im steuerlichen Sinne ausüben wie Löhne und Gehälter sowie Umsätze für die Berechnung des zulässigen Spendenabzugs im Rahmen von Gewerbesteuer und Körperschaftsteuer.

Abgebildet wird mit den Kennzeichen die Programmverbindung, nicht der steuerliche Ursprung. Die Gewerbesteuer-Berechnung für Körperschaften ist in das Produkt Körperschaftsteuer integriert. Daher ist an Konten mit gewerbesteuerlichem Merkmal auch ein "K" für diese Programmverbindung zu finden.

## Arbeitsabläufe durchgängig gestalten:

### DATEV-Lösung für Soziale Einrichtungen nach PBV - mit standardisierten Auswertungen auf Basis des SKR 45



### Hinweis für den Anwender:

**Branchensoftware:** Damit der Steuerberater seinem Mandanten umfassende Lösungen anbieten kann, steht DATEV mit Herstellern von Branchensoftware in Kontakt. Deren Produktangebot ergänzt die DATEV-Lösung für Soziale Einrichtungen und bietet Programmmodule für z. B. Betreutenverwaltung, Leistungserfassung, Pflegedokumentation/-Planung, Fakturierung, die mit einer DATEV-Schnittstelle versehen werden können. Eine Liste mit Informationen zu Softwareherstellern können Sie kostenlos über die Informations-Datenbank (Dok.-Nr. 0908218) abrufen.

**Dokumentationen zur DATEV-Lösung:** Handbuch „Soziale Einrichtungen nach Pflege-Buchführungsverordnung (PBV)“ ist im Formularversand erhältlich unter der Art.-Nr. 11087. Kontenrahmenbeschreibung, Art.-Nr. 11089, steht ausschließlich im Download zur Verfügung (kostenlos).