

DATEV-Kontenrahmen nach der Pflege-Buchführungsverordnung (PBV)

Standardkontenrahmen (SKR) 45 zur DATEV-Lösung für Soziale Einrichtungen

Gültig ab 2010



Bilanz-Posten ²⁾	Programm-Verbindung ⁴⁾	0 Anlagevermögenskonten	Bilanz-Posten ²⁾	Programm-Verbindung ⁴⁾	0 Anlagevermögenskonten
		Ausstehende Einlagen, auf das gezeichnete oder festgesetzte Kapital			Technische Anlagen
Ausstehende Einlagen auf das gezeichnete Kapital		0001 Ausstehende Einlagen auf das gezeichnete Kapital, nicht eingefordert (Aktivausweis) ¹⁰⁾	Technische Anlagen		0500 Technische Anlagen in Betriebsbauten 0510 Technische Anlagen in Wohnbauten 0520 Technische Anlagen in Außenanlagen
Sonstige Aktiva oder sonstige Passiva		0040 Ausstehende Einlagen auf das gezeichnete Kapital, eingefordert (Aktivausweis) ¹⁰⁾			Einrichtung und Ausstattung
		0050 Ausstehende Einlagen auf das -59 Komplementär-Kapital, nicht eingefordert	Einrichtungen und Ausstattungen ohne Fahrzeuge		0600 Einrichtung und Ausstattung in Betriebsbauten 0610 Einrichtung und Ausstattung in Wohnbauten 0620 Einrichtung und Ausstattung in Außenanlagen 0622 Medizinisch-pflegerische Ausstattung 0624 Wirtschaftsausstattung 0626 Verwaltungsausstattung 0628 Technische Ausstattung
Aufwendungen für die Ingangsetzung und Erweiterung des Geschäftsbetriebs		0060 Ausstehende Einlagen auf das -69 Komplementär-Kapital, eingefordert			0630 Fahrzeuge
		0070 Ausstehende Einlagen auf das -79 Kommandit-Kapital, nicht eingefordert	Fahrzeuge		
		0080 Ausstehende Einlagen auf das -89 Kommandit-Kapital, eingefordert	Einrichtungen und Ausstattungen ohne Fahrzeuge		0640 Geringwertige Wirtschaftsgüter 0645 Wirtschaftsgüter größer 150 bis 1.000 Euro (Sammelposten) ³⁾ 0650 Festwerte in Betriebsbauten 0660 Festwerte in Wohnbauten 0672 Festwerte aus dem medizinisch-pflegerischen Bereich 0676 Festwerte aus dem Verwaltungsbereich 0678 Festwerte aus dem technischen Bereich 0679 Sonstige Festwerte
Grundstücke und grundstücksgleiche Rechte mit Betriebsbauten einschließlich der Betriebsbauten auf fremden Grundstücken		0095 Aufwendungen für die Ingangsetzung und Erweiterung des Geschäftsbetriebs			Anlagen im Bau und Anzahlungen auf Anlagen
		Grundstücke und grundstücksgleiche Rechte mit Betriebsbauten			0700 Betriebsbauten im Bau 0705 Anzahlungen auf Betriebsbauten 0710 Wohnbauten im Bau 0715 Anzahlungen auf Wohnbauten 0720 Außenanlagen im Bau 0725 Anzahlungen auf Außenanlagen 0730 Anzahlungen auf Grundstücke ohne Bauten 0740 Im Bau befindliche technische Anlagen in Betriebsbauten 0745 Anzahlungen auf technische Anlagen in Betriebsbauten 0750 Im Bau befindliche technische Anlagen in Wohnbauten 0755 Anzahlungen auf technische Anlagen in Wohnbauten 0760 Im Bau befindliche technische Anlagen in Außenanlagen 0765 Anzahlungen auf technische Anlagen in Außenanlagen 0770 Einrichtungen und Ausstattungen im Bau 0775 Anzahlungen auf Einrichtungen und Ausstattungen 0782 Medizinisch-pflegerische Ausstattung im Bau 0783 Anzahlungen auf medizinisch-pflegerische Ausstattung 0784 Wirtschaftsausstattung im Bau 0785 Anzahlungen auf Wirtschaftsausstattung 0786 Verwaltungsausstattung im Bau 0787 Anzahlungen auf Verwaltungsausstattung 0788 Technische Ausstattung im Bau 0789 Anzahlungen auf technische Ausstattung
		0100 Bebaute Grundstücke	Geleistete Anzahlungen und Anlagen im Bau		
		0110 Betriebsbauten			
		0120 Außenanlagen			
		0160 Bebaute Grundstücke (Erbbaurecht)			
Grundstücke und grundstücksgleiche Rechte mit Wohnbauten einschließlich der Wohnbauten auf fremden Grundstücken		Grundstücke und grundstücksgleiche Rechte mit Wohnbauten			
		0200 Bebaute Grundstücke			
		0210 Wohnbauten			
		0220 Außenanlagen			
Grundstücke und grundstücksgleiche Rechte ohne Bauten		Grundstücke und grundstücksgleiche Rechte ohne Bauten			
		0300 Unbebaute Grundstücke			
		0310 Grundstücksgleiche Rechte			
		0320 Außenanlagen			
Grundstücke und grundstücksgleiche Rechte mit Betriebsbauten einschließlich der Betriebsbauten auf fremden Grundstücken		Bauten auf fremden Grundstücken			
		0400 Betriebsbauten			
		0406 Außenanlagen			
		0408 Um- und Einbauten in Betriebsbauten			
Grundstücke und grundstücksgleiche Rechte mit Wohnbauten einschließlich der Wohnbauten auf fremden Grundstücken		0410 Wohnbauten			
		0420 Außenanlagen			
		0430 Um- und Einbauten in Wohnbauten			

Bilanz- Posten ²⁾	Pro- gramm- verbin- dung ⁴⁾	0 Anlagevermögenskonten	Bilanz- Posten ²⁾	Pro- gramm- verbin- dung ⁴⁾	1 Umlaufvermögenskonten
		Immaterielle Vermögens- gegenstände			KU 1000-1019 V 1020-1089 M 1090-1099 KU 1100-1999
Entgeltlich erwor- bene Konzessionen, gewerbliche Schutzrechte und ähnliche Rechte und Werte sowie Lizenzen an sol- chen Rechten und Werten		0800 Entgeltlich erworbene Konzessionen, gewerbliche Schutzrechte und ähnliche Rechte und Werte sowie Lizenzen an solchen Rechten und Werten ³⁾	Roh-, Hilfs- und Betriebsstoffe		Vorräte
Selbst geschaffene gewerbliche Schutzrechte und ähnliche Rechte und Werte		0802 Ähnliche Rechte und Werte 0804 EDV-Software			1000 - Lebensmittel (Bestand) 1001 - Medizinischer/pflegerischer Bedarf/ Inkontinenzmaterial (Bestand) 1002 - Brennstoffe (Bestand) 1003 - Wirtschaftsbedarf (Bestand) 1004 - Verwaltungsbedarf (Bestand) 1005 - Betreuungsbedarf (Bestand) 1010 - Roh-, Hilfs- und Betriebsstoffe Werkstätten für Behinderte (Bestand)
Geschäfts- oder Firmenwert		0805 Selbst geschaffene immaterielle Vermögensgegenstände ¹⁾	Unfertige Erzeug- nisse und Leis- tungen		1012 Unfertige Erzeugnisse Werk- stätten für Behinderte (Bestand)
Geleistete Anzahlungen		0806 Geschäfts- oder Firmenwert	Fertige Erzeug- nisse		1014 Fertigerzeugnisse Werkstätten für Behinderte (Bestand)
Anteile an verbundenen Unternehmen		0808 Geleistete Anzahlungen auf immaterielle Anlagegüter	Roh-, Hilfs- und Betriebsstoffe		1016 Sonstige Vorräte (Bestand)
Ausleihungen an verbundene Unternehmen		0810 Anteile an verbundenen Unter- nehmen	Geleistete Anzahl- ungen		1020 Geleistete Anzahlungen auf Vorräte
Beteiligungen		0820 Ausleihungen an verbundene Unternehmen	Erhaltene Anzahl- ungen		1090 Erhaltene Anzahlungen auf Bestellungen (von Vorräten offen abgesetzt)
Ausleihungen an Unternehmen, mit denen ein Beteili- gungsverhältnis besteht		0830 Beteiligungen 0839 Beteiligung einer GmbH & CoKG an einer Komplementär GmbH	Forderungen aus Lieferungen und Leistungen oder <i>sonstige Verbind- lichkeiten</i>		Forderungen aus Lieferungen und Leistungen
Wertpapiere des Anlagevermö- gens		0840 Ausleihungen an Unternehmen, mit denen ein Beteiligungs- verhältnis besteht			S 1100 Forderungen aus Lieferungen und Leistungen über Kontokor- rent (10000 bis 69999)
Sonstige Finanzanlagen		0850 Wertpapiere des Anlage- vermögens 0854 Wertpapiere mit Gewinn- beteiligungsansprüchen 0856 Festverzinsliche Wertpapiere			R 1101 Forderungen aus Lieferungen und Leistungen über Konto- korrent -06
		0860 Sonstige Ausleihungen 0862 Darlehen			F 1130 Forderungen gegen Pflegekasse ohne Kontokorrent F 1131 - Restlaufzeit bis 1 Jahr F 1132 - Restlaufzeit größer 1 Jahr F 1134 Forderungen gegen Selbstzahler ohne Kontokorrent F 1135 - Restlaufzeit bis 1 Jahr F 1136 - Restlaufzeit größer 1 Jahr F 1137 Forderungen gegen Krankenkasse ohne Kontokorrent F 1138 - Restlaufzeit bis 1 Jahr F 1139 - Restlaufzeit größer 1 Jahr F 1140 Forderungen gegen Sozialhilfe- träger ohne Kontokorrent F 1141 - Restlaufzeit bis 1 Jahr F 1142 - Restlaufzeit größer 1 Jahr F 1144 Forderungen Verwahrgelder ohne Kontokorrent F 1145 - Restlaufzeit bis 1 Jahr F 1146 - Restlaufzeit größer 1 Jahr F 1147 Forderungen gegen Übrige ohne Kontokorrent F 1148 - Restlaufzeit bis 1 Jahr F 1149 - Restlaufzeit größer 1 Jahr F 1160 Forderungen aus Lieferungen und Leistungen für Werkstätten für Behinderte F 1161 - Restlaufzeit bis 1 Jahr F 1162 - Restlaufzeit größer 1 Jahr
			Forderungen aus Lieferungen und Leistungen H-Saldo oder <i>sonstige Verbind- lichkeiten S-Saldo</i>		1169 Gegenkonto zu 1130 - 1162, 1170 - 1179 bei Aufteilung Debitorenkonten

Bilanz-Posten ²⁾	Programmverbindung ⁴⁾	1 Umlaufvermögenskonten	Bilanz-Posten ²⁾	Programmverbindung ⁴⁾	1 Umlaufvermögenskonten
Forderungen aus Lieferungen und Leistungen oder sonstige Verbindlichkeiten		1170 Zweifelhafte Forderungen 1171 - Restlaufzeit bis 1 Jahr 1172 - Restlaufzeit größer 1 Jahr	Forderungen gegen Unternehmen, mit denen ein Beteiligungsverhältnis besteht oder Verbindlichkeiten gegenüber Unternehmen, mit denen ein Beteiligungsverhältnis besteht		1620 Forderungen gegen Unternehmen mit denen ein Beteiligungsverhältnis besteht 1621 - Restlaufzeit bis 1 Jahr 1622 - Restlaufzeit größer 1 Jahr
Forderungen aus Lieferungen und Leistungen H-Saldo		1180 Einzelwertberichtigungen auf Forderungen mit einer Restlaufzeit bis zu 1 Jahr ³⁾ 1181 Einzelwertberichtigungen auf Forderungen mit einer Restlaufzeit größer 1 Jahr ³⁾ 1182 Pauschalwertberichtigungen auf Forderungen mit einer Restlaufzeit bis zu 1 Jahr ³⁾ 1183 Pauschalwertberichtigungen auf Forderungen mit einer Restlaufzeit größer 1 Jahr ³⁾ 1185 Gegenkonto zu sonstigen Vermögensgegenständen bei Buchungen über Debitoren-Konto	Forderungen gegen Unternehmen, mit denen ein Beteiligungsverhältnis besteht H-Saldo		1626 Wertberichtigungen auf Forderungen mit einer Restlaufzeit bis zu 1 Jahr gegen Unternehmen, mit denen ein Beteiligungsverhältnis besteht ³⁾ 1627 Wertberichtigungen auf Forderungen mit einer Restlaufzeit von mehr als 1 Jahr gegen Unternehmen, mit denen ein Beteiligungsverhältnis besteht ³⁾
Kassenbestand, Guthaben bei Kreditinstituten und Schecks		Schecks, Kassenbestand, Postbank, Guthaben bei Kreditinstituten F 1200 Schecks F 1220 Kasse	Ausstehende Einlagen auf das gezeichnete Kapital		1628 Ausstehende Einlagen auf das gezeichnete Kapital, eingefordert (Forderungen, nicht eingeforderte ausstehende Einlagen siehe Konto 2210)
Kassenbestand, Guthaben bei Kreditinstituten und Schecks oder Verbindlichkeiten gegenüber Kreditinstituten		F 1240 Postbank F 1260 Bank F 1261 Bank 1 F 1262 Bank 2 1290 Finanzmittelanlagen im Rahmen der kurzfristigen Finanzdisposition	Sonstige Vermögensgegenstände		1629 Eingeforderte Nachschüsse (Gegenkonto 2259)
Wertpapiere des Umlaufvermögens		1300 Wertpapiere des Umlaufvermögens 1303 Anteile an verbundenen Unternehmen (Umlaufvermögen) 1305 Eigene Anteile 1310 Finanzwechsel 1320 Sonstige Wertpapiere 1330 Wertpapieranlagen im Rahmen der kurzfristigen Finanzdisposition	Umsatzsteuer Forderung oder Verbindlichkeit	U U U U	S 1630 Abziehbare Vorsteuer S 1631 Abziehbare Vorsteuer 7 % R 1632 -33 S 1634 Abziehbare Vorsteuer 19 % S 1635 Abziehbare Vorsteuer aus innergemeinschaftlichem Erwerb S 1636 Abziehbare Vorsteuer nach § 13b UStG R 1637 -39 S 1640 Aufzuteilende Vorsteuer S 1641 Aufzuteilende Vorsteuer 7 % R 1642 -43 S 1644 Aufzuteilende Vorsteuer 19 % S 1645 Aufzuteilende Vorsteuer aus innergemeinschaftlichem Erwerb R 1646 S 1647 Aufzuteilende Vorsteuer nach §§ 13a/13b UStG R 1648 -49 F 1650 Bezahlte Einfuhrumsatzsteuer
Forderungen aus öffentlicher Förderung		1400 Forderungen aus öffentlicher Förderung 1401 - Restlaufzeit bis 1 Jahr 1402 - Restlaufzeit größer 1 Jahr		U	F 1650 Bezahlte Einfuhrumsatzsteuer
Forderungen aus nicht-öffentlicher Förderung		Forderungen aus öffentlicher Förderung 1400 Forderungen aus öffentlicher Förderung 1401 - Restlaufzeit bis 1 Jahr 1402 - Restlaufzeit größer 1 Jahr			1652 Vorsteuer im Folgejahr abziehbar
Forderungen aus nicht-öffentlicher Förderung		Forderungen aus nicht-öffentlicher Förderung 1500 Forderungen aus nicht-öffentlicher Förderung 1501 - Restlaufzeit bis 1 Jahr 1502 - Restlaufzeit größer 1 Jahr	Sonstige Vermögensgegenstände oder sonstige Verbindlichkeiten		
Forderungen an Gesellschafter oder Träger der Einrichtung		1600 Forderungen gegen Gesellschafter oder Träger der Einrichtung 1601 - Restlaufzeit bis 1 Jahr 1602 - Restlaufzeit größer 1 Jahr	Umsatzsteuer Forderung oder Verbindlichkeit		1654 Umsatzsteuerforderungen laufendes Jahr
Forderungen gegen verbundene Unternehmen oder Verbindlichkeiten gegenüber verbundenen Unternehmen		1610 Forderungen gegen verbundene Unternehmen 1611 - Restlaufzeit bis 1 Jahr 1612 - Restlaufzeit größer 1 Jahr	Sonstige Vermögensgegenstände		1656 Umsatzsteuerforderungen früherer Jahre 1660 Sonstige Vermögensgegenstände 1661 - Restlaufzeit bis 1 Jahr 1662 - Restlaufzeit größer 1 Jahr
Forderungen gegen verbundene Unternehmen H-Saldo		1618 Wertberichtigungen auf Forderungen mit einer Restlaufzeit bis zu 1 Jahr gegen verbundene Unternehmen ³⁾ 1619 Wertberichtigungen auf Forderungen mit einer Restlaufzeit von mehr als 1 Jahr gegen verbundene Unternehmen ³⁾			1663 Forderungen gegen Personal aus Lohn- und Gehaltsabrechnung 1664 - Restlaufzeit bis 1 Jahr 1665 - Restlaufzeit größer 1 Jahr 1669 Vermögensgegenstände zur Erfüllung von Pensionsrückstellungen und ähnlichen Verpflichtungen zum langfristigen Verbleib ¹⁾

Bilanz-Posten ²⁾	Programm-Verbindung ⁴⁾	1 Umlaufvermögenskonten	Bilanz-Posten ²⁾	Programm-Verbindung ⁴⁾	2 Eigenkapitalkonten
Aktiver Unterschiedsbetrag aus der Vermögensverrechnung oder Rückstellungen für Pensionen und ähnliche Verpflichtungen		1670 Vermögensgegenstände zur Saldierung mit Pensionsrückstellungen und ähnlichen Verpflichtungen zum langfristigen Verbleib nach § 246 Abs. 2 HGB ¹⁾			KU 2000-2999
Sonstige Vermögensgegenstände		1675 Vorschüsse auf Bareträge (Taschengeldauszahlung an Bewohner)			Kapital Vollhafter/ Einzelunternehmer
Sonstige Verbindlichkeiten S-Saldo		1676 Steuerüberzahlungen			2000 Festkapital
Sonstige Vermögensgegenstände oder sonstige Verbindlichkeiten		1677 Forderungen gegenüber Bundesagentur für Arbeit ¹⁾			-09
Umsatzsteuer Forderung oder Verbindlichkeit		1678 Körperschaftsteuerrückforderung			2010 Variables Kapital
Sonstige Vermögensgegenstände oder sonstige Verbindlichkeiten		F 1679 Forderungen an das Finanzamt aus abgeführtem Bauabzugsbetrag			-19
Ausgleichsposten aus Darlehensförderung		F 1680 Verrechnungskonto erhaltene Anzahlungen bei Buchung über Debitorenkonto			2020 Gesellschafter-Darlehen ⁹⁾
Rechnungsabgrenzungsposten		F 1685 Überleitungskonto Kostenstellen			-29
Aktive latente Steuern		1690 Durchlaufende Posten			Kapital Teilhafter
		F 1695 Geldtransit			2030 Kommandit-Kapital
		F 1696 Vorsteuer nach allgemeinen Durchschnittssätzen UStVA Kz. 63			-39
		F 1698 Transit Zahlungsverkehr Debitoren (Einzug)			2040 Verlustausgleichskonto
		F 1699 Transit Zahlungsverkehr Kreditoren (Abbuchung)			-49
		1700 Ausgleichsposten aus Darlehensförderung			2050 Gesellschafter-Darlehen ⁹⁾
		1800 Aktive Rechnungsabgrenzung			-59
		1840 Damnum/Disagio			Privat Vollhafter/ Einzelunternehmer
		1850 Aktive latente Steuern ³⁾			2060 Privatentnahmen allgemein
					-89
					2090 Unentgeltliche Wertabgaben
					-99
					2100 Privatsteuern
					-09
					2110 Zuwendungen, Spenden
					-19
					2120 Privateinlagen
					-29
					Privat Teilhafter
					2130 Privatentnahmen allgemein
					-59
					2160 Unentgeltliche Wertabgaben
					-69
					2170 Privatsteuern
					-79
					2180 Zuwendungen, Spenden
					-89
					2190 Privateinlagen
					-99
					Gezeichnetes Kapital
					2200 Gezeichnetes Kapital ⁸⁾
					2208 Kapitalerhöhung aus Gesellschaftsmitteln ¹⁾
					2209 Erworbene eigene Anteile ¹⁾
					2210 Ausstehende Einlagen auf das gezeichnete Kapital, nicht eingefordert (Passivausweis, vom gezeichneten Kapital offen abgesetzt; eingeforderte ausstehende Einlagen siehe Konto 1628)
					Kapitalrücklage
					2250 Kapitalrücklage ⁸⁾
					2259 Eingefordertes Nachschusskapital (Gegenkonto 1629) ⁸⁾
					Gewinnrücklagen
					2300 Gesetzliche Rücklage ⁸⁾
					2305 Rücklage für Anteile an einem herrschenden oder mehrheitlich beteiligten Unternehmen ¹⁾
					2310 Rücklage für eigene Anteile ⁸⁾
					2320 Satzungsmaßige Rücklagen ⁸⁾

Bilanz-Posten ²⁾	Programm-Verbindung ⁴⁾	2 Eigenkapitalkonten	Bilanz-Posten ²⁾	Programm-Verbindung ⁴⁾	2 Eigenkapitalkonten	
Andere Gewinnrücklagen	K	2330 Andere Gewinnrücklagen ⁸⁾	Sonderposten aus öffentlichen Fördermitteln für Investitionen		2406 - für vollstationäre Pflegeeinrichtungen (bewegliche WG)	
	K	2331 Andere Gewinnrücklagen aus dem Erwerb eigener Anteile ¹⁾			2407 - für vollstationäre Pflegeeinrichtungen (unbewegliche WG)	
	K	2333 Gewinnrücklagen aus den Übergangsvorschriften BilMoG ¹⁾			2408 - für Einrichtungen der Kurzzeitpflege (bewegliche WG)	
	K	2334 Gewinnrücklagen aus den Übergangsvorschriften BilMoG (Zuschreibung Sachanlagevermögen) ¹⁾			2409 - für Einrichtungen der Kurzzeitpflege (unbewegliche WG)	
	K	2335 Gewinnrücklagen aus den Übergangsvorschriften BilMoG (Zuschreibung Finanzanlagevermögen) ¹⁾			Sonderposten aus nicht-öffentlichen Fördermitteln für Investitionen	2500 Sonderposten aus nicht-öffentlichen Fördermitteln (bewegliche WG)
	K	2336 Gewinnrücklagen aus den Übergangsvorschriften BilMoG (Auflösung der Sonderposten mit Rücklageanteil) ¹⁾				2501 Sonderposten aus nicht-öffentlichen Fördermitteln (unbewegliche WG)
	K	2337 Latente Steuern (Gewinnrücklage Haben) aus erfolgsneutralen Verrechnungen ¹⁾				2502 - für ambulante Pflegeeinrichtungen (bewegliche WG)
	K	2338 Latente Steuern (Gewinnrücklage Soll) aus erfolgsneutralen Verrechnungen ¹⁾				2503 - für ambulante Pflegeeinrichtungen (unbewegliche WG)
	K	2339 Rechnungsabgrenzungsposten (Gewinnrücklage Soll) aus erfolgsneutralen Verrechnungen ¹⁾				2504 - für teilstationäre Pflegeeinrichtungen (bewegliche WG)
		Gewinnvortrag/Verlustvortrag vor Verwendung				2505 - für teilstationäre Pflegeeinrichtungen (unbewegliche WG)
	2340 Gewinnvortrag vor Verwendung ⁸⁾	2506 - für vollstationäre Pflegeeinrichtungen (bewegliche WG)				
	2348 Verlustvortrag vor Verwendung ⁸⁾	2507 - für vollstationäre Pflegeeinrichtungen (unbewegliche WG)				
	2349 Vortrag auf neue Rechnung (Bilanz) ⁸⁾	2508 - für Einrichtungen der Kurzzeitpflege (bewegliche WG)				
Gewinnvortrag/Verlustvortrag	K					2509 - für Einrichtungen der Kurzzeitpflege (unbewegliche WG)
Vortrag auf neue Rechnung	K				2600 Ausgleichsposten aus Darlehensförderung	
Sonderposten mit Rücklageanteil		Sonderposten mit Rücklageanteil	Ausgleichsposten aus Darlehensförderung			
		2350 Unversteuerte Rücklagen (Anlagevermögen, bewegliche WG)	Rückstellungen für Pensionen und ähnliche Verpflichtungen		2700 Pensions- und ähnliche Rückstellungen	
		2351 Unversteuerte Rücklagen (Anlagevermögen, unbewegliche WG)	Rückstellungen für Pensionen und ähnliche Verpflichtungen oder Aktiver Unterschiedsbetrag aus der Vermögensverrechnung		2709 Rückstellungen für Pensionen und ähnliche Verpflichtungen zur Saldierung mit Vermögensgegenständen zum langfristigen Verbleib nach § 246 Abs. 2 HGB ¹⁾	
		2360 Sonderposten mit Rücklageanteil (Anlagevermögen, unversteuerte Rücklagen, bewegliche WG)			2710 Steuerrückstellungen	
		2361 Sonderposten mit Rücklageanteil (Anlagevermögen, unversteuerte Rücklagen, unbewegliche WG)			2711 Gewerbesteuerrückstellung § 4 Abs. 5b EStG	
		2362 Sonderposten mit Rücklageanteil nach § 7g Abs. 3 und § 7 EStG a. F.			2712 Gewerbesteuerrückstellung	
		2363 Sonderposten mit Rücklageanteil nach § 52 Abs. 16 EStG ⁷⁾			2714 Körperschaftsteuerrückstellung	
		2364 Sonderposten mit Rücklageanteil nach § 7g Abs. 1 EStG a. F./ § 7 Abs. 5 EStG n. F.			2718 Rückstellungen für latente Steuern	
		2366 Sonderposten mit Rücklageanteil nach § 7g Abs. 2 EStG n. F.			2719 Passive latente Steuern ¹⁾	
		2370 Sonderposten mit Rücklageanteil (Anlagevermögen, Sonderabschreibungen, bewegliche WG)			2720 Urlaubsrückstellungen	
Sonderposten aus öffentlichen Fördermitteln für Investitionen		Sonderposten aus öffentlichen Fördermitteln für Investitionen	Steuerrückstellungen		2722 Berufsgenossenschaft Rückstellung	
		2400 Sonderposten aus öffentlichen Fördermitteln (bewegliche WG)	Passive latente Steuern		2730 Sonstige Rückstellungen	
		2401 Sonderposten aus öffentlichen Fördermitteln (unbewegliche WG)	Sonstige Rückstellungen		2734 Rückstellungen Instandhaltung bis 3 Monate	
		2402 - für ambulante Pflegeeinrichtungen (bewegliche WG)			2738 Rückstellungen Instandhaltung 4 bis 12 Monate ⁷⁾¹⁰⁾	
		2403 - für ambulante Pflegeeinrichtungen (unbewegliche WG)			2742 Rückstellungen für Abschluss und Prüfungskosten	
		2404 - für teilstationäre Pflegeeinrichtungen (bewegliche WG)			2744 Aufwandsrückstellungen gem. § 249 Abs. 2 HGB a. F. ³⁾	
		2405 - für teilstationäre Pflegeeinrichtungen (unbewegliche WG)			2750 Rückstellungen für Umweltschutz ¹⁾	
					2800 zur freien Verfügung	
					-2999	

Bilanz-Posten ²⁾	Programm-Verbindung ⁴⁾	3 Fremdkapitalkonten	Bilanz-Posten ²⁾	Programm-Verbindung ⁴⁾	3 Fremdkapitalkonten
		<div style="border: 1px solid black; padding: 2px; margin-bottom: 5px;"> KU 3000-3399 M 3400-3499 KU 3500-3799 </div> Verbindlichkeiten S 3000 Verbindlichkeiten aus Lieferungen und Leistungen über Kontokorrent (70000 bis 99999) R 3001 Verbindlichkeiten aus Lieferungen und Leistungen über Kontokorrent -03 F 3030 Verbindlichkeiten aus Lieferungen und Leistungen ohne Kontokorrent F 3031 - Restlaufzeit bis 1 Jahr F 3035 - Restlaufzeit 1 bis 5 Jahre F 3038 - Restlaufzeit größer 5 Jahre 3049 Gegenkonto 3030 - 3048 bei Aufteilung Kreditorenkonto 3100 Verbindlichkeiten gegenüber Kreditinstituten 3101 - Restlaufzeit bis 1 Jahr 3105 - Restlaufzeit 1 bis 5 Jahre 3108 - Restlaufzeit größer 5 Jahre 3110 Verbindlichkeiten gegenüber Kreditinstituten aus Teilzahlungsverträgen 3111 - Restlaufzeit bis 1 Jahr 3115 - Restlaufzeit 1 bis 5 Jahre 3118 - Restlaufzeit größer 5 Jahre 3120 - (frei, in Bilanz kein Restlaufzeitvermerk) -38 3139 Gegenkonto 3100 - 3119 bei Aufteilung der Konten 3120 - 3138 3140 Anleihen, nicht konvertibel 3141 - Restlaufzeit bis 1 Jahr 3145 - Restlaufzeit 1 bis 5 Jahre 3148 - Restlaufzeit größer 5 Jahre 3150 Anleihen, konvertibel 3151 - Restlaufzeit bis 1 Jahr 3155 - Restlaufzeit 1 bis 5 Jahre 3158 - Restlaufzeit größer 5 Jahre 3180 Verbindlichkeiten aus der Annahme gezogener Wechsel und aus der Ausstellung eigener Wechsel 3181 - Restlaufzeit bis 1 Jahr 3185 - Restlaufzeit 1 bis 5 Jahre 3188 - Restlaufzeit größer 5 Jahre 3200 Verbindlichkeiten aus öffentlicher Förderung 3300 Verbindlichkeiten aus nicht-öffentlicher Förderung 3400 Erhaltene Anzahlungen Pflegekasse 3410 Erhaltene Anzahlungen Selbstzahler 3420 Erhaltene Anzahlungen Krankenkassen 3430 Erhaltene Anzahlungen Sozialhilfeträger 3440 Erhaltene Anzahlungen Übrige 3441 - Restlaufzeit bis 1 Jahr 3445 - Restlaufzeit 1 bis 5 Jahre 3448 - Restlaufzeit größer 5 Jahre	Sonstige Verbindlichkeiten Sonstige Verbindlichkeiten oder sonstige Vermögensgegenstände Sonstige Verbindlichkeiten Sonstige Verbindlichkeiten oder sonstige Vermögensgegenstände Sonstige Verbindlichkeiten Verbindlichkeiten gegenüber Gesellschaftern oder dem Träger der Einrichtung Verbindlichkeiten gegenüber verbundenen Unternehmen oder Forderungen gegen verbundene Unternehmen Verbindlichkeiten gegenüber Unternehmen, mit denen ein Beteiligungsverhältnis besteht oder Forderungen gegen Unternehmen, mit denen ein Beteiligungsverhältnis besteht Sonstige Verbindlichkeiten Sonstige Vermögensgegenstände oder sonstige Verbindlichkeiten Sonstige Vermögensgegenstände H-Saldo		3500 Verbindlichkeiten aus Lohn und Gehalt 3501 Verbindlichkeiten für Einbehalten von Arbeitnehmern 3502 Verbindlichkeiten aus Vermögensbildung 3504 Verbindlichkeiten aus Lohn und Kirchensteuer 3506 Verbindlichkeiten im Rahmen der sozialen Sicherheit 3508 Verbindlichkeiten aus der Zusatzversorgung 3509 Voraussichtliche Beitragsschuld gegenüber Sozialversicherungsträgern 3514 Verbindlichkeiten aus Einbehalten (KapEST und SolZ auf KapEST) 3515 Lohn- und Gehaltsverrechnungskonto 3520 Verbindlichkeiten aus Steuern und Abgaben 3521 - Restlaufzeit bis 1 Jahr 3525 - Restlaufzeit 1 bis 5 Jahre 3527 - Restlaufzeit größer 5 Jahre 3528 Verbindlichkeiten an das Finanzamt aus abzuführendem Bauabzugsbetrag 3530 Verbindlichkeiten gegenüber Bewohnern 3531 - Restlaufzeit bis 1 Jahr 3535 - Restlaufzeit 1 bis 5 Jahre 3538 - Restlaufzeit größer 5 Jahre 3540 Verbindlichkeiten gegenüber Gesellschaftern oder Trägern der Einrichtung 3541 - Restlaufzeit bis 1 Jahr 3545 - Restlaufzeit 1 bis 5 Jahre 3548 - Restlaufzeit größer 5 Jahre 3550 Verbindlichkeiten gegenüber verbundenen Unternehmen 3551 - Restlaufzeit bis 1 Jahr 3553 - Restlaufzeit 1 bis 5 Jahre 3554 - Restlaufzeit größer 5 Jahre 3560 Verbindlichkeiten gegenüber Unternehmen, mit denen ein Beteiligungsverhältnis besteht 3561 - Restlaufzeit bis 1 Jahr 3563 - Restlaufzeit 1 bis 5 Jahre 3564 - Restlaufzeit größer 5 Jahre 3570 Sonstige Verbindlichkeiten 3571 - Restlaufzeit bis 1 Jahr 3574 - Restlaufzeit 1 bis 5 Jahre 3575 - Restlaufzeit größer 5 Jahre 3580 Gewinnverfügungskonto stille Gesellschafter 3584 Sonstige Verrechnungskonten (Interimskonto) 3588 Verrechnungskonto geleistete Anzahlungen bei Buchung über Kreditorenkonto
Verbindlichkeiten aus Lieferungen und Leistungen oder sonstige Vermögensgegenstände					
Verbindlichkeiten aus Lieferungen und Leistungen S-Saldo oder sonstige Vermögensgegenstände H-Saldo					
Verbindlichkeiten gegenüber Kreditinstituten oder Kassenbestand, Guthaben bei Kreditinstituten und Schecks					
Verbindlichkeiten gegenüber Kreditinstituten					
Sonstige Verbindlichkeiten					
Verbindlichkeiten aus öffentlichen Fördermitteln für Investitionen					
Verbindlichkeiten aus nicht-öffentlicher Förderung für Investitionen					
Erhaltene Anzahlungen					

Bilanz-Posten ²⁾	Programm-Verbindung ⁴⁾	3 Fremdkapitalkonten	GuV-Posten ²⁾	Programm-Verbindung ⁴⁾	4 Betriebliche Erträge						
Umsatzsteuer Verbindlichkeit oder Forderung		S 3600 Umsatzsteuer S 3601 Umsatzsteuer 7% R 3602 -03 S 3604 Umsatzsteuer 19 % S 3605 Umsatzsteuer aus innergemeinschaftlichem Erwerb R 3606 -07 S 3608 Umsatzsteuer aus innergemeinschaftlichem Erwerb 19 % S 3610 Umsatzsteuer aus im Inland steuerpflichtigen EG-Lieferungen R 3611 S 3612 Umsatzsteuer aus innergemeinschaftlichem Erwerb ohne Vorsteuerabzug			<table border="1" style="margin-left: auto; margin-right: auto;"> <tr><td>M</td><td>4000-4399</td></tr> <tr><td>KU</td><td>4400-4799</td></tr> <tr><td>M</td><td>4800-4999</td></tr> </table> <p>Erträge aus ambulanter Pflegeleistung</p> <p>4000 - Pflegestufe 1 Pflegekasse 4001 - Pflegestufe 1 Sozialhilfeträger 4002 - Pflegestufe 1 Selbstzahler 4003 - Pflegestufe 1 Übrige 4004 - Altenpflege Umlage/ Refinanzierung⁷⁾ 4005 - Pflegestufe 1 Beihilfeträger 4010 - Pflegestufe 2 Pflegekasse 4011 - Pflegestufe 2 Sozialhilfeträger 4012 - Pflegestufe 2 Selbstzahler 4013 - Pflegestufe 2 Übrige 4014 - Altenpflege Umlage/ Refinanzierung⁷⁾ 4015 - Pflegestufe 2 Beihilfeträger 4020 - Pflegestufe 3 Pflegekasse 4021 - Pflegestufe 3 Sozialhilfeträger 4022 - Pflegestufe 3 Selbstzahler 4023 - Pflegestufe 3 Übrige 4024 - Altenpflege Umlage/ Refinanzierung⁷⁾ 4025 - Pflegestufe 3 Beihilfeträger 4030 - Härtefälle Pflegekasse 4031 - Härtefälle Sozialhilfeträger 4032 - Härtefälle Selbstzahler 4033 - Härtefälle Übrige 4034 - Altenpflege Umlage/ Refinanzierung⁷⁾ 4035 - Härtefälle Beihilfeträger 4040 - Häusliche Pflege bei Verhinderung der Pflegeperson 4041 - Haushaltshilfe Krankenkasse⁷⁾ 4042 - Haushaltshilfe Selbstzahler⁷⁾ 4050 - auf Grund von Regelungen über Pflegehilfsmittel 4060 - Sonstige SGB XI 4061 - gemäß § 37 Abs. 3 SGB XI 4062 - gemäß § 45a, Vergütungszuschläge³⁾ 4063 - gemäß § 45b, Vergütungszuschläge¹⁾</p> <p>4081 - Pflegestufe 0 Sozialhilfeträger 4082 - Pflegestufe 0 Selbstzahler 4083 - Pflegestufe 0 Übrige 4090 - Behandlungspflege 4091 - gemäß § 37 Abs. 1 SGB V 4092 - gemäß § 37 Abs. 2 SGB V 4093 - gemäß § 38 SGB V 4096 - Häusliche Betreuung nach SGB XII 4099 - Sonstige ambulante und häusliche Betreuung nach SGB XII³⁾</p> <p>Erträge aus teilstationären Pflegeleistungen</p> <p>4100 - Pflegestufe 1 Pflegekasse 4101 - Pflegestufe 1 Sozialhilfeträger 4102 - Pflegestufe 1 Selbstzahler 4103 - Pflegestufe 1 Übrige 4110 - Pflegestufe 2 Pflegekasse 4111 - Pflegestufe 2 Sozialhilfeträger 4112 - Pflegestufe 2 Selbstzahler 4113 - Pflegestufe 2 Übrige 4120 - Pflegestufe 3 Pflegekasse 4121 - Pflegestufe 3 Sozialhilfeträger 4122 - Pflegestufe 3 Selbstzahler 4123 - Pflegestufe 3 Übrige 4130 - Unterkunft⁹⁾ 4135 - Verpflegung¹⁾</p> <p>4140 - Zusatzleistungen Pflege 4150 - Zusatzleistungen Unterkunft und Verpflegung 4160 - Transportleistungen</p>	M	4000-4399	KU	4400-4799	M	4800-4999
M	4000-4399										
KU	4400-4799										
M	4800-4999										
Steuerrückstellungen oder Sonstige Vermögensgegenstände		S 3620 Umsatzsteuer nicht fällig S 3621 Umsatzsteuer nicht fällig 7% R 3622 -23 S 3624 Umsatzsteuer nicht fällig 19 % S 3625 Umsatzsteuer nicht fällig aus im Inland steuerpflichtigen EG-Lieferungen R 3626 -27 S 3628 Umsatzsteuer nicht fällig aus im Inland steuerpflichtigen EG-Lieferungen 19 %	Erträge aus allgemeinen Pflegeleistungen gemäß Pflege VG								
Sonstige Verbindlichkeiten		S 3630 Umsatzsteuer aus im anderen EG-Land steuerpflichtigen Lieferungen S 3631 Umsatzsteuer aus im anderen EG-Land steuerpflichtigen sonstigen Leistungen/ Werklieferungen 3632 Steuerzahlungen an andere EG-Länder									
Umsatzsteuer Verbindlichkeit oder Forderung	U U U K U U	F 3640 Umsatzsteuer-Vorauszahlungen F 3650 Umsatzsteuer-Vorauszahlungen 1/11 R 3651 F 3652 Nachsteuer UStVA KZ. 65 S 3655 Umsatzsteuer nach § 13b UStG R 3656 S 3657 Umsatzsteuer nach § 13b UStG 19 % 3660 Umsatzsteuer laufendes Jahr 3661 Umsatzsteuer Vorjahr 3665 Umsatzsteuer frühere Jahre 3670 Einfuhrumsatzsteuer aufgeschoben bis ... F 3671 In Rechnung unrichtig oder unberechtigt ausgewiesene Steuerbeträge UStVA KZ 69 3700 Verwahrgeldkonto	Erträge aus Leistungen, nicht Pflege VG								
Verwahrgeldkonto oder Sonstige Vermögensgegenstände											
Rechnungsabgrenzungsposten		Rechnungsabgrenzungsposten 3800 Passive Rechnungsabgrenzung 3850 zur freien Verfügung -3999	Erträge aus allgemeinen Pflegeleistungen gemäß Pflege VG								
			Erträge aus Unterkunft und Verpflegung								
			Erträge aus Zusatzleistungen und Transportleistungen nach Pflege VG								

GuV-Posten ²⁾	Programmverbindung ⁴⁾	4 Betriebliche Erträge	GuV-Posten ²⁾	Programmverbindung ⁴⁾	4 Betriebliche Erträge
Erträge aus allgemeinen Pflegeleistungen gemäß Pflege VG		4170 - auf Grund von Regelungen über Pflegehilfsmittel 4180 - Sonstige			Erträge aus Leistungen der Kurzzeitpflege 4300 - Pflegestufe 1 Pflegekasse 4301 - Pflegestufe 1 Sozialhilfeträger 4302 - Pflegestufe 1 Selbstzahler 4303 - Pflegestufe 1 Übrige
Erträge aus Leistungen, nicht Pflege VG		4181 - Pflegestufe 0 Sozialhilfeträger 4182 - Pflegestufe 0 Selbstzahler 4183 - Pflegestufe 0 Übrige 4190 - Behandlungspflege 4192 - teilstationäre Betreuung nach SGB XII	Erträge aus allgemeinen Pflegeleistungen gemäß Pflege VG		4310 - Pflegestufe 2 Pflegekasse 4311 - Pflegestufe 2 Sozialhilfeträger 4312 - Pflegestufe 2 Selbstzahler 4313 - Pflegestufe 2 Übrige 4320 - Pflegestufe 3 Pflegekasse 4321 - Pflegestufe 3 Sozialhilfeträger 4322 - Pflegestufe 3 Selbstzahler 4323 - Pflegestufe 3 Übrige
Erträge aus allgemeinen Pflegeleistungen gemäß Pflege VG		Erträge aus vollstationären Pflegeleistungen 4200 - Pflegestufe 1 Pflegekasse 4201 - Pflegestufe 1 Sozialhilfeträger 4202 - Pflegestufe 1 Selbstzahler 4203 - Pflegestufe 1 Übrige 4210 - Pflegestufe 2 Pflegekasse 4211 - Pflegestufe 2 Sozialhilfeträger 4212 - Pflegestufe 2 Selbstzahler 4213 - Pflegestufe 2 Übrige 4220 - Pflegestufe 3 Pflegekasse 4221 - Pflegestufe 3 Sozialhilfeträger 4222 - Pflegestufe 3 Selbstzahler 4223 - Pflegestufe 3 Übrige 4230 - Härtefälle Pflegekasse 4231 - Härtefälle Sozialhilfeträger 4232 - Härtefälle Selbstzahler 4233 - Härtefälle Übrige	Erträge aus Unterkunft und Verpflegung		4330 - Unterkunft ³⁾ 4335 - Verpflegung ¹⁾
Erträge aus Unterkunft und Verpflegung		4240 - Unterkunft ³⁾ 4245 - Verpflegung ¹⁾	Erträge aus Zusatzleistungen und Transportleistungen nach Pflege VG		4340 - Zusatzleistungen Pflege 4350 - Zusatzleistungen Unterkunft und Verpflegung
Erträge aus Zusatzleistungen und Transportleistungen nach Pflege VG		4250 - Zusatzleistungen Pflege 4260 - Zusatzleistungen Unterkunft und Verpflegung	Erträge aus allgemeinen Pflegeleistungen gemäß Pflege VG		4360 - auf Grund Regelung über Pflegehilfsmittel 4365 - Vergütungszuschläge § 87b ¹⁾ 4370 - Sonstige
Erträge aus allgemeinen Pflegeleistungen gemäß Pflege VG		4270 - auf Grund Regelung über Pflegehilfsmittel 4275 - Vergütungszuschläge § 87b 4278 - Zusatzbetrag § 87a, Abs. 4 4280 - Sonstige	Erträge aus Leistungen, nicht Pflege VG		4381 - Pflegestufe 0 Sozialhilfeträger 4382 - Pflegestufe 0 Selbstzahler 4383 - Pflegestufe 0 Übrige 4390 - Behandlungspflege
Erträge aus Leistungen, nicht Pflege VG		4281 - Pflegestufe 0 Sozialhilfeträger 4282 - Pflegestufe 0 Selbstzahler 4283 - Pflegestufe 0 Übrige 4290 Behandlungspflege			Erträge aus kurzzeitlicher Betreuung - SGB XII 4391 - Grundpauschale Arbeitsbereich ¹⁾ 4392 - Hilfebedarfsgruppe 1, Arbeitsbereich ¹⁾ 4393 - Hilfebedarfsgruppe 2, Arbeitsbereich ¹⁾ 4394 - Grundpauschale Wohnbereich ¹⁾ 4395 - Hilfebedarfsgruppe 1, Wohnbereich ¹⁾ 4396 - Hilfebedarfsgruppe 2, Wohnbereich ³⁾ 4397 - Hilfebedarfsgruppe 3, Wohnbereich ³⁾ 4398 - Hilfebedarfsgruppe 4, Wohnbereich ¹⁾ 4399 - Hilfebedarfsgruppe 5, Wohnbereich ¹⁾
		Erträge aus vollstationärer Betreuung - SGB XII 4291 - Grundpauschale Arbeitsbereich ¹⁾ 4292 - Hilfebedarfsgruppe 1, Arbeitsbereich ¹⁾ 4293 - Hilfebedarfsgruppe 2, Arbeitsbereich ¹⁾ 4294 - Grundpauschale Wohnbereich ¹⁾ 4295 - Hilfebedarfsgruppe 1, Wohnbereich ¹⁾ 4296 - Hilfebedarfsgruppe 2, Wohnbereich ³⁾ 4297 - Hilfebedarfsgruppe 3, Wohnbereich ³⁾ 4298 - Hilfebedarfsgruppe 4, Wohnbereich ¹⁾ 4299 - Hilfebedarfsgruppe 5, Wohnbereich ¹⁾	Zuweisungen und Zuschüsse zu Betriebskosten		Zuweisungen und Zuschüsse zu Betriebskosten 4400 - für ambulante Pflegeleistungen 4410 - für teilstationäre Pflegeleistungen 4420 - für vollstationäre Pflegeleistungen 4430 - für Leistungen der Kurzzeitpflege
			Erträge aus öffentlicher und nicht-öffentlicher Förderung von Investitionen		Erträge aus öffentlicher Förderung für Investitionen 4500 - in ambulanten Pflegeeinrichtungen 4510 - in teilstationären Pflegeeinrichtungen 4520 - in vollstationären Pflegeeinrichtungen 4530 - in Einrichtungen der Kurzzeitpflege
					Erträge aus nicht-öffentlicher Förderung für Investitionen 4600 - in ambulanten Pflegeeinrichtungen 4610 - in teilstationären Pflegeeinrichtungen 4620 - in vollstationären Pflegeeinrichtungen 4630 - in Einrichtungen der Kurzzeitpflege

GuV- Posten ²⁾	Pro- gramm- verbin- dung ⁴⁾	4 Betriebliche Erträge	GuV- Posten ²⁾	Pro- gramm- verbin- dung ⁴⁾	4 Betriebliche Erträge
Erträge aus gesonderter Berechnung von Investitionskosten gegenüber Pflegebedürftigen		Erträge aus gesonderter Berechnung von Investitionsaufwendungen gegenüber Pflegebedürftigen (§ 82 Abs. 3 und 4 SGB XI) 4640 - (sonstige) ⁵⁾ 4641 - ambulant 4642 - teilstationär 4643 - vollstationär 4644 - Kurzzeit Erträge aus Investitionspauschale SGB XII 4650 - Arbeitsbereich ³⁾ 4655 - Wohnbereich ³⁾ Erträge aus der Auflösung von Sonderposten	Sonstige betriebliche Erträge		Rückvergütungen, Erstattungen, Sachbezüge 4800 Erstattungen des Personals für freie Station 4810 Erstattungen des Personals für Unterkunft 4820 Erstattungen des Personals für Verpflegung 4830 Sonstige Erstattungen 4831 Erstattungen für Telefonkosten 4832 Erstattungen für Inkontinenzmaterial 4833 Rückvergütung für Direktversicherung (BAV) 4834 Erstattungen für Lohnfortzahlungen 4835 Erstattungen für Zivildienst 4840 Erträge aus Hilfsbetrieben 4850 Erträge aus Nebenbetrieben 4854 Erträge aus Werkstätten für Behinderte 4860 Erträge aus Betriebskostenzuschüssen für sonstige ambulante Leistungen (außerhalb des SGB XI) 4870 Erträge aus der Erstattung von Ausgleichsposten aus Darlehens- und Eigenmittelförderung 4880 Sonstige Erträge aus Sonderrechnungen 4882 Verrechnete Sachbezüge (z. B. Kfz-Gestellung) 4890 Unentgeltliche Wertabgaben 4892 Entnahme durch Unternehmer für Zwecke außerhalb des Unternehmens (Gegenstände) 4894 Verwendung von Gegenständen für Zwecke außerhalb des Unternehmens 4896 Unentgeltliche Erbringung einer sonstigen Leistung 4898 Unentgeltliche Zuwendung von Gegenständen 4900 zur freien Verfügung -4999
Erträge aus der Auflösung von Sonderposten		4700 Erträge aus der Auflösung von Sonderposten aus öffentlichen Zuweisungen (bewegliche WG) 4701 Erträge aus der Auflösung von Sonderposten aus öffentlichen Zuweisungen (unbewegliche WG) 4702 - für ambulante Pflegeeinrichtungen (bewegliche WG) 4703 - für ambulante Pflegeeinrichtungen (unbewegliche WG) 4704 - für teilstationäre Pflegeeinrichtungen (bewegliche WG) 4705 - für teilstationäre Pflegeeinrichtungen (unbewegliche WG) 4706 - für vollstationäre Pflegeeinrichtungen (bewegliche WG) 4707 - für vollstationäre Pflegeeinrichtungen (unbewegliche WG) 4708 - für Einrichtungen der Kurzzeitpflege (bewegliche WG) 4709 - für Einrichtungen der Kurzzeitpflege (unbewegliche WG) 4710 Erträge aus der Auflösung von Sonderposten aus nicht-öffentlichen Zuweisungen (bewegliche WG) 4711 Erträge aus der Auflösung von Sonderposten aus nicht-öffentlichen Zuweisungen (unbewegliche WG) 4712 - für ambulante Pflegeeinrichtungen (bewegliche WG) 4713 - für ambulante Pflegeeinrichtungen (unbewegliche WG) 4714 - für teilstationäre Pflegeeinrichtungen (bewegliche WG) 4715 - für teilstationäre Pflegeeinrichtungen (unbewegliche WG) 4716 - für vollstationäre Pflegeeinrichtungen (bewegliche WG) 4717 - für vollstationäre Pflegeeinrichtungen (unbewegliche WG) 4718 - für Einrichtungen der Kurzzeitpflege (bewegliche WG) 4719 - für Einrichtungen der Kurzzeitpflege (unbewegliche WG)	Erträge aus öffentlicher und nicht-öffentlicher Förderung Erträge aus der Erstattung von Ausgleichsposten aus Darlehens- und Eigenmittelförderung Sonstige betriebliche Erträge		

GuV-Posten ²⁾	Programmverbindung ⁴⁾	5 Andere Erträge	GuV-Posten ²⁾	Programmverbindung ⁴⁾	5 Andere Erträge
		<div style="border: 1px solid black; padding: 2px; margin-bottom: 5px;"> M 5200-5299 KU 5400-5499 M 5500-5509 KU 5510-5519 M 5550-5599 </div>	Weitere Erträge		5220 Grundstückserträge
Erträge aus Beteiligungen		Erträge aus Beteiligungen 5000 Erträge aus Beteiligungen 5010 Erträge aus Beteiligungen an verbundenen Unternehmen			5230 Erträge aus dem Abgang von Gegenständen des Anlagevermögens
Erträge aus Finanzanlagen		Erträge aus anderen Wertpapieren und Ausleihungen des Finanzanlagevermögens 5020 Erträge aus anderen Wertpapieren und Ausleihungen des Finanzanlagevermögens 5030 Erträge aus anderen Wertpapieren und Ausleihungen des Finanzanlagevermögens aus verbundenen Unternehmen			5240 Erträge aus dem Abgang von Gegenständen des Umlaufvermögens außer Vorräten
Zinsen und ähnliche Erträge	G K	Zinsen und ähnliche Erträge 5100 Sonstige Zinsen und ähnliche Erträge 5106 Zinserträge § 233a AO, § 4 Abs. 5b EStG 5107 Zinserträge § 233a AO 5108 Zinserträge § 233a AO Sonderfall Anlage A KSt 5110 Sonstige Zinsen und ähnliche Erträge aus verbundenen Unternehmen 5120 Sonstige Zinserträge 5130 Sonstige Zinserträge aus verbundenen Unternehmen 5140 Zinsähnliche Erträge 5143 Zinsertrag aus vorzeitiger Rückzahlung des Körperschaftsteuererhöhungsbetrag § 38 KStG 5160 Diskonterträge 5161 Zinserträge aus der Abzinsung von Verbindlichkeiten ¹⁾ 5162 Zinserträge aus der Abzinsung von Rückstellungen ¹⁾ 5163 Zinserträge aus der Abzinsung von Pensionsrückstellungen und ähnlichen Verpflichtungen ¹⁾			5250 Erträge aus Zuschreibungen des Sachanlagevermögens
Zinsen und ähnliche Erträge oder Zinsen und ähnliche Aufwendungen	G K	5164 Zinserträge aus der Abzinsung von Pensionsrückstellungen und ähnlichen Verpflichtungen zur Verrechnung nach § 246 Abs. 2 HGB ¹⁾ 5165 Erträge aus Vermögensgegenständen zur Verrechnung nach § 246 Abs. 2 HGB ¹⁾	Erträge aus der Auflösung von Sonderposten		5251 Erträge aus Zuschreibungen des immateriellen Anlagevermögens
Erträge aus Beteiligungen	K	Erträge aus Verlustübernahme und auf Grund einer Gewinn-gemeinschaft, eines Gewinn- oder Teilgewinnabführungsvertrags erhaltene Gewinne 5180 Erträge aus Verlustübernahme 5190 Erhaltene Gewinne auf Grund einer Gewinn-gemeinschaft 5195 Erhaltene Gewinne auf Grund eines Gewinn- oder Teilgewinn-abführungsvertrags			5252 Erträge aus Zuschreibungen des Finanzanlagevermögens
Weitere Erträge	K	Weitere Erträge 5200 Erlöse aus Verkäufen Sachanlagevermögen (bei Buchgewinn) 5201 Erlöse aus Verkäufen immaterielle Vermögensgegenstände (bei Buchgewinn) 5202 Erlöse aus Verkäufen Finanzanlagen (bei Buchgewinn) 5210 Anlagenabgänge Sachanlagen (Restbuchwert bei Buchgewinn) 5211 Anlagenabgänge immaterielle Vermögensgegenstände (Restbuchwert bei Buchgewinn) 5212 Anlagenabgänge Finanzanlagen (Restbuchwert bei Buchgewinn)	Erhöhung oder Verminderung des Bestandes an fertigen/unfertigen Erzeugnissen und Leistungen		5260 Erträge aus Zuschreibungen des Umlaufvermögens außer Vorräten
					5270 Erträge aus der Herabsetzung der Pauschalwertberichtigung zu Forderungen
					5280 Erträge aus abgeschriebenen Forderungen
					S 5290 Gewährte Skonti
					5295 Erlösschmälerungen
					Erträge aus der Auflösung von Rückstellungen
					5300 Erträge aus der Auflösung von Rückstellungen
					5310 Erträge aus der steuerlich niedrigeren Bewertung von Rückstellungen ⁶⁾⁷⁾
					Erträge aus der Auflösung von Sonderposten mit Rücklageanteil
					5360 Erträge aus der Auflösung von Sonderposten mit Rücklageanteil (Anlagevermögen, ungesteuerte Rücklagen, bewegliche WG)
					5361 Erträge aus der Auflösung von Sonderposten mit Rücklageanteil (Anlagevermögen, ungesteuerte Rücklagen, unbewegliche WG)
					5362 Erträge aus der Auflösung von Sonderposten mit Rücklageanteil (Ansparabschreibungen nach § 7g Abs. 3 EStG a. F., § 7g Abs. 2 EStG n. F.)
					5370 Erträge aus der Auflösung von Sonderposten mit Rücklageanteil (Anlagevermögen, Sonderabschreibungen, bewegliche WG)
					5371 Erträge aus der Auflösung von Sonderposten mit Rücklageanteil (Anlagevermögen, Sonderabschreibungen, unbewegliche WG)
					5380 Erträge aus der Auflösung von Sonderposten mit Rücklageanteil (Anlagevermögen, erhöhte Absetzungen, bewegliche WG) ⁷⁾
					5381 Erträge aus der Auflösung von Sonderposten mit Rücklageanteil (Anlagevermögen, erhöhte Absetzungen, unbewegliche WG) ⁷⁾
					5386 Erträge aus der Auflösung von Sonderposten mit Rücklageanteil nach § 52 Abs. 16 EStG ⁷⁾
					Bestandsveränderungen
					5400 Bestandsveränderungen
					Andere aktivierte Eigenleistungen
					5410 Andere aktivierte Eigenleistungen
					5415 Aktivierte Eigenleistungen zur Erstellung von selbst geschaffenen immateriellen Vermögensgegenständen ¹⁾

GuV-Posten ²⁾	Programmverbindung ⁴⁾	5 Andere Erträge	GuV-Posten ²⁾	Programmverbindung ⁴⁾	6 Aufwendungen
		Sonstige ordentliche Erträge			V 6500-6999
Sonstige betriebliche Erträge	G K	5500 Sonstige betriebliche Erträge 5505 Sonstige betriebliche regelmäßige Erträge 5507 Sonstige betriebsfremde regelmäßige Erträge 5510 Erträge aus der Währungsumrechnung ³⁾ 5513 Erträge aus Bewertung Finanzmittelfonds 5519 Erträge aus der steuerlich niedrigeren Bewertung von Verbindlichkeiten 5520 Versicherungsentschädigungen 5530 Investitionszulagen (steuerfrei) 5540 Erträge aus Vermögensverwaltung	Löhne und Gehälter	G K	Löhne und Gehälter 6000 - Leitung der Einrichtung 6010 - Pflege- u. Betreuungsdienst 6020 - Hauswirtschaftlicher Dienst 6030 - Verwaltungsdienst 6040 - Technischer Dienst 6050 - Sonstige Dienste 6060 Tantiemen 6065 Vergütungen an angestellte Mitunternehmer § 15 EStG 6070 Ehegattengehalt 6080 Aushilfslöhne 6085 Pauschale Steuer für Aushilfen
		5550 Zuschüsse der Agenturen für Arbeit 5551 Eingliederungsbeihilfe Personal 5552 Erträge Kiosk 5553 Erträge Cafeteria 5554 Erträge Friseursalon 5555 Erträge Fußpflegesalon 5556 Erträge Speisen- und Getränkeverkauf 5557 Erträge Wäsche- und Bekleidungsservice 5558 Erträge „Essen auf Rädern“ 5559 Erträge Fahrdienst 5560 Erträge Hausnotruf 5561 Erträge Mitversorgung anderer Einrichtungen 5562 Erträge Erzeugnisse Werktherapie	Sozialabgaben, Altersversorgung und sonstige Aufwendungen	G	Gesetzliche Sozialabgaben 6100 - Leitung der Einrichtung 6110 - Pflege- u. Betreuungsdienst 6120 - Hauswirtschaftlicher Dienst 6130 - Verwaltungsdienst 6140 - Technischer Dienst 6150 - Sonstige Dienste 6165 - für Mitunternehmer § 15 EStG 6190 Beiträge zur Berufsgenossenschaft
	U	AM 5585 Steuerfreie Umsätze § 4 Nr. 8 ff UStG			Altersversorgung 6200 - Leitung der Einrichtung 6210 - Pflege- u. Betreuungsdienst 6220 - Hauswirtschaftlicher Dienst 6230 - Verwaltungsdienst 6240 - Technischer Dienst 6250 - Sonstige Dienste 6265 - für Mitunternehmer § 15 EStG
	U	AM 5590 Erlöse aus im Drittland steuerbaren Leistungen, im Inland nicht steuerbare Umsätze			Beihilfen und Unterstützungen 6300 - Leitung der Einrichtung 6310 - Pflege- u. Betreuungsdienst 6320 - Hauswirtschaftlicher Dienst 6330 - Verwaltungsdienst 6340 - Technischer Dienst 6350 - Sonstige Dienste
	U	AM 5591 Erlöse aus in anderen EG-Land steuerbaren Leistungen, im Inland nicht steuerbare Umsätze			Sonstige Personalaufwendungen 6400 Sonstige Personalaufwendungen 6409 Fortbildungskosten Leitung der Einrichtung 6410 Sonstige Personalaufwendungen 6419 Fortbildungskosten Pflege- und Betreuungsdienst 6420 Sonstige Personalaufwendungen 6429 Fortbildungskosten hauswirtschaftlicher Dienst 6430 Sonstige Personalaufwendungen 6439 Fortbildungskosten Verwaltungsdienst 6440 Sonstige Personalaufwendungen 6449 Fortbildungskosten technischer Dienst 6450 Sonstige Personalaufwendungen 6459 Fortbildungskosten sonstige Dienste
		Außerordentliche Erträge			Lebensmittel 6500 Lebensmittel 6510 Getränke 6520 Sonderlebensmittel 6530 Fertiggerichte 6550 Aufwand Catering Lebensm./Getränke
Außerordentliche Erträge		5600 Periodenfremde Erträge 5605 Sonstige Erträge unregelmäßig 5610 Spenden und ähnliche Zuwendungen 5685 Außerordentliche Erträge aus der Anwendung von Übergangsvorschriften ¹⁾ 5686 Außerordentliche Erträge aus der Anwendung von Übergangsvorschriften (Zuschreibung für Sachanlagevermögen) ¹⁾ 5887 Außerordentliche Erträge aus der Anwendung von Übergangsvorschriften (Zuschreibung für Finanzanlagevermögen) ¹⁾ 5688 Außerordentliche Erträge aus der Anwendung von Übergangsvorschriften (Wertpapiere im Umlaufvermögen) ¹⁾ 5689 Außerordentliche Erträge aus der Anwendung von Übergangsvorschriften (latente Steuern) ¹⁾ 5690 Außerordentliche Erträge finanzwirksam 5695 Außerordentliche Erträge nicht finanzwirksam	Lebensmittel		Aufwendungen für Zusatzleistungen 6600 Aufwendungen für Zusatzleistungen Pflege/Betreuung 6610 Aufwendungen für Zusatzleistungen Unterkunft und Verpflegung
Sonstige betriebliche Erträge		5700 zur freien Verfügung -5999			
			Aufwendungen für Zusatzleistungen		

GuV- Posten ²⁾	Pro- gramm- verbin- dung ⁴⁾	6 Aufwendungen	GuV- Posten ²⁾	Pro- gramm- verbin- dung ⁴⁾	6 Aufwendungen
		Medizinischer und therapeu- tischer Aufwand			Verwaltungsbedarf
Medizinischer- und therapeuti- scher Aufwand		6620 Medizinischer Bedarf 6630 Medizinischer Pflegebedarf 6633 Schutzimpfungen nach Vorschrift BG 6634 Fußpflege 6635 Inkontinenzmaterial/Einmalunter- lagen 6637 Desinfektionsmittel Pflegebereich 6638 Klein-Instrumentarium Pflegebe- reich 6640 Therapeutischer Bedarf 6650 Sonstige soziale Betreuung 6660 Lehr- und Lernmittel 6662 Pflegedokumentation inkl. EDV Material und Softwareservice 6664 Fachzeitschriften und -bücher für Betreuung 6666 Rundfunk/Fernsehgebühr 6668 Tierbedarf 6670 Kulturelle Betreuung 6672 Freizeitgestaltung/Ausflüge/ Ferienaufenthalte 6674 Seelsorge 6677 Geschenke (an Heimbewohner) 6680 Beschäftigungstherapie 6683 Schutzkleidung 6685 Arbeitstherapie 6690 Sonstiger Betreuungsaufwand	Wirtschafts- bedarf/Verwal- tungsbedarf		6840 Sonstiger Verwaltungsbedarf 6842 Büromaterial 6844 Porto 6846 Telefon/Mobilfunk/Internet 6848 Telefax 6850 Zeitschriften und Bücher 6852 Rundfunk- und Fernsehgebühren 6858 Nebenkosten des Geldverkehrs 6860 Buchführungskosten 6862 EDV- und Organisationskosten 6863 Aufwendungen für die zeitlich befristete Überlassung von Rech- ten (Lizenzen, Konzessionen) 6864 Rechtskosten 6865 Beratungskosten 6866 Abschluss- und Prüfungskosten 6868 Personalbeschaffungskosten 6870 Werbekosten 6872 Geschenke abzugsfähig 6873 Pauschale Steuern für Geschenke und Zuwendungen abzugsfähig ¹⁾ 6874 Geschenke nicht abzugsfähig 6875 Pauschale Steuern für Geschen- ke und Zuwendungen nicht ab- zugsfähig ¹⁾ 6876 Geschenke ausschließlich betrieblich genutzt 6878 Repräsentationskosten 6880 Bewirtungskosten 6882 Nicht abzugsfähige Bewirtungs- kosten 6884 Nicht abzugsfähige Betriebsaus- gaben aus Werbe- und Reprä- sentationskosten 6885 Fahrten zwischen Wohnung und Betriebsstätte (Haben) 6886 Fahrten zwischen Wohnung und Betriebsstätte (abziehbarer Anteil) 6887 Fahrten zwischen Wohnung und Betriebsstätte (nicht abziehbarer Anteil) 6888 Reisekosten Arbeitnehmer (nicht abziehbarer Anteil) 6889 Reisekosten Unternehmer (nicht abziehbarer Anteil) 6890 Reisekosten Arbeitnehmer 6891 Reisekosten Arbeitnehmer Fahrtkosten 6892 Reisekosten Arbeitnehmer Verpflegungsmehraufwand 6893 Reisekosten Arbeitnehmer Übernachtungsaufwand 6894 Kilometergelderstattung Arbeit- nehmer 6895 Reisekosten Unternehmer 6896 Reisekosten Unternehmer Fahrtkosten 6897 Reisekosten Unternehmer Verpflegungsmehraufwand 6898 Reisekosten Unternehmer Übernachtungsaufwand
		Wasser, Energie, Brennstoffe			
Wasser, Energie, Brennstoffe		6700 Wasser, Energie, Brennstoffe 6710 Wasser 6720 Strom 6730 Heizung 6740 Fernheizung 6750 Gas 6760 Sonstiger Energieverbrauch			
		Wirtschaftsbedarf			
Wirtschafts- bedarf/Verwal- tungsbedarf		6800 Materialaufwendungen Eigen- finanzierung 6801 Materialaufwendungen Finan- zierung nach Landesrecht 6804 Hausverbrauch Material 6805 Hausschmuck 6806 Ersatz Geschirr 6807 Ersatz Küche 6808 Hausverbrauch Reinigung 6810 Hausverbrauch Wäsche 6812 Dienstkleidung 6813 Bügel- und Nähereibedarf 6814 Wäschereinigung und -pflege 6816 Ersatz Wäsche 6818 Gartenpflege Material 6819 Sonstiger Wirtschaftsbedarf			
		Bezogene-, Fremdleistungen			
		6820 Wirtschaftsbedarf bezogene Leistungen 6821 Fremdleistung Küche 6822 Fremdleistung Haus- und Fensterreinigung 6823 Fremdleistung Wäscherei 6824 Fremdleistung technischer Dienst (ohne Instandhaltung) 6825 Fremdleistung Verwaltung 6826 Fremdleistung Buchführung 6827 Fremdleistung Gartenpflege 6828 Fremdleistung technischer Dienst (mit Instandhaltung) 6829 Fremdleistung Pflege/soziale Betreuung, Supervision			
		Zentrale Dienstleistungen			
Aufwendungen für zentrale Dienstleis- tungen		6830 Aufwendungen zentrale Dienste 6832 Aufwendungen zentrale Gebäudereinigung 6834 Aufwendungen zentrale Beförderungsdienste 6836 Sonstige Aufwendungen zentrale Dienste			
					Fahrzeugkosten
					6900 Fahrzeugkosten 6920 Kfz-Versicherungen 6924 Kfz-Steuer 6926 Laufende Kfz-Betriebskosten 6930 Kfz-Reparaturen/Instandhaltung 6935 Garagenmiete ³⁾ 6940 Fremdfahrzeugkosten ³⁾ 6942 Mietleasing Kfz 6948 Sonstige Kfz-Kosten 6955 Mautgebühren

GuV-Posten ²⁾	Programmverbindung ⁴⁾	6 Aufwendungen	GuV-Posten ²⁾	Programmverbindung ⁴⁾	7 Weitere Aufwendungen
		Instandhaltung, Wartung			
Aufwendungen für Instandhaltung und Instandsetzung		6960 Instandhaltung und Instandsetzung von Gebäude			V 7000-7099 V 7150-7159 V 7300-7399 M 7552-7555 V 7600-7719 M 7804-7807 V 7830-7839
		6970 Instandhaltung und Instandsetzung von Außenanlagen			
		6980 Instandhaltung und Instandsetzung von Betriebsausstattung			
		6985 Wartung Betriebsausstattung	Wirtschaftsbedarf/Verwaltungsbedarf		7000 Aufwendungen für Verbrauchsgüter gemäß § 82 Abs. 2 Nr. 1, 2. Halbsatz SGB XI (Soweit nicht in anderen Konten verbucht)
		6990 Instandhaltung und Instandsetzung von technischen Anlagen			Steuern, Abgaben, Versicherungen
		6994 Wartung Hard- und Software			
Sonstige ordentliche und außerordentliche Aufwendungen		6995 Wartung technische Anlagen			
		6996 Sonstige betriebliche Aufwendungen	Steuern, Abgaben, Versicherungen		
		S 6999 Erhaltene Skonti			
				K	7100 Körperschaftsteuer
				K	7101 Körperschaftsteuer Vorjahre
				G K	7102 Kapitalertragsteuer 25 %
				G K	7103 Kapitalertragsteuer 20 %
				G K	7104 Zinsabschlagsteuer
				G K	7105 Anrechenbarer Solidaritätszuschlag auf Zinsabschlagsteuer
				K	7106 Solidaritätszuschlag
				K	7107 Solidaritätszuschlagleistungen für Vorjahre
				K	7108 Anrechenbarer Solidaritätszuschlag auf Kapitalertragsteuer 25 %
				G K	7109 Anrechenbarer Solidaritätszuschlag auf Kapitalertragsteuer 20 %
				G K	7110 Gewerbesteuer
				G K	7111 Aufwendungen aus der Zuführung und Auflösung von latenten Steuern
				K	7112 Körperschaftsteuererstattungen für Vorjahre
				K	7113 Körperschaftsteuererhöhungsbetrag § 38 Abs. 5 KStG
					7114 Gewerbesteuernachzahlungen Vorjahre
				G	7115 Gewerbesteuernachzahlungen und Erstattungen für Vorjahre, § 4 Abs. 5 EStG
					7116 Gewerbesteuererstattungen Vorjahre
				G	7117 Erträge aus der Auflösung von Gewerbesteuerrückstellungen, § 4 Abs. 5 EStG
					7118 Erträge aus der Auflösung von Gewerbesteuerrückstellungen
				G K	7119 Erträge aus der Zuführung und Auflösung von latenten Steuern
					7120 Sonstige Steuern
					7125 Ökosteuer
					7130 Grundsteuer
					7140 Steuernachzahlungen Vorjahre sonstige Steuern
					7142 Steuererstattungen Vorjahre sonstige Steuern
					7144 Erträge aus der Auflösung von Rückstellungen für sonstige Steuern
					7150 Abgaben für betrieblich genutzten Grundbesitz
					7152 Schornsteinfeger
					7154 Abfallbeseitigung/Müllabfuhr
					7158 Sonstige Abgaben
					7160 Umlage Verordnung Altenpflegegesetz
					7170 Beiträge an Verbände und Organisationen
					7178 Ausgleichsabgabe im Sinn des Schwerbehindertengesetzes
					7180 Versicherungen (ohne Kfz-Versicherung)
					7185 Netto-Prämie für Rückdeckung künftiger Versorgungsleistungen ¹⁾

GuV- Posten ²⁾	Pro- gramm- verbin- dung ⁴⁾	7 Weitere Aufwendungen	GuV- Posten ²⁾	Pro- gramm- verbin- dung ⁴⁾	7 Weitere Aufwendungen
Zinsen und - ähnliche Auf- wendungen	G K G K	Zinsen und ähnliche Aufwen- dungen	Aufwendungen aus der Zufüh- rung zu Sonder- posten/Verbind- lichkeiten		7409 - für Einrichtungen der Kurzzeit- pflege (unbewegliche WG)
		7200 Zinsen und ähnliche Aufwendungen			7410 Einstellungen in Sonderposten aus nicht-öffentlichen Zuweisun- gen (bewegliche WG)
	7204 Zinsaufwendungen § 233a AO, § 4 Abs. 5b EStG	7411 Einstellungen in Sonderposten aus nicht-öffentlichen Zuweisun- gen (unbewegliche WG)			
	7205 Steuerlich abzugsfähige, andere Nebenleistungen zu Steuern	7412 - für ambulante Pflegeeinrich- tungen (bewegliche WG)			
	G K 7206 Steuerlich nicht abzugsfähige, an- dere Nebenleistungen zu Steuern	7413 - für ambulante Pflegeeinrich- tungen (unbewegliche WG)			
	G K 7207 Zinsaufwendungen § 233a AO betriebliche Steuern	7414 - für teilstationäre Pflegeeinrich- tungen (bewegliche WG)			
	G K 7208 Zinsaufwendungen §§ 233a bis 237 AO Personensteuern	7415 - für teilstationäre Pflegeeinrich- tungen (unbewegliche WG)			
	G K 7209 Zinsen und ähnliche Aufwendun- gen an verbundene Unternehmen	7416 - für vollstationäre Pflegeeinrich- tungen (bewegliche WG)			
	G K 7210 Zinsaufwendungen für kurzfristige Verbindlichkeiten	7417 - für vollstationäre Pflegeeinrich- tungen (unbewegliche WG)			
	G K 7212 Zinsen auf Kontokorrentkonten ¹⁾	7418 - für Einrichtungen der Kurzzeit- pflege (bewegliche WG)			
	K 7213 Zinsen aus Abzinsung des KSt- Erhöhungsbetrags § 38 KStG	7419 - für Einrichtungen der Kurzzeit- pflege (unbewegliche WG)			
	G K 7220 Zinsaufwendungen für langfristige Verbindlichkeiten	Abschreibungen			
	G K 7223 Abschreibungen auf Disagio zur Finanzierung ¹⁾	7500 Abschreibungen auf immaterielle Vermögensgegenstände			
	G K 7224 Abschreibungen auf Disagio zur Finanzierung des Anlagevermö- gens ¹⁾	7501 Abschreibungen auf selbst ge- schaffene immaterielle Vermö- gensgegenstände ¹⁾			
	G K 7229 Zinsen zur Finanzierung des Anlagevermögens	7502 Abschreibungen auf den Geschäfts- oder Firmenwert			
	7230 Zinsähnliche Aufwendungen	7504 Außerplanmäßige Abschreibun- gen auf selbst geschaffene imma- terielle Vermögensgegenstände ¹⁾			
	G K 7240 Diskontaufwendungen	7510 Abschreibungen auf Sachanlagen			
	7251 Zinsaufwendungen aus der Ab- zinsung von Verbindlichkeiten ¹⁾	7511 Planmäßige Abschreibungen für abnutzbare bewegliche WG			
	7252 Zinsaufwendungen aus der Ab- zinsung von Rückstellungen ¹⁾	7512 Abschreibungen auf technische Anlagen			
7253 Zinsaufwendungen aus der Abzin- sung von Pensionsrückstellungen und ähnlichen Verpflichtungen ¹⁾	7513 Abschreibungen auf andere An- lagen, Betriebs- und Geschäfts- ausstattung				
7254 Zinsaufwendungen aus der Ab- zinsung von Pensionsrückstel- lungen und ähnlichen Verpflich- tungen zur Verrechnung nach § 246 Abs. 2 HGB ¹⁾	7514 Abschreibungen auf Fahrzeuge				
7255 Aufwendungen aus Vermögens- gegenständen zur Verrechnung nach § 246 Abs. 2 HGB ¹⁾	7515 Abschreibungen auf Sammel- posten Wirtschaftsgüter ³⁾				
Zinsen und - ähnliche Auf- wendungen oder Zinsen und ähn- liche Erträge	K	7290 Aufwendungen aus Verlustüber- nahme	7516 Sofortabschreibungen gering- wertiger Wirtschaftsgüter		
		7292 Abgeführte Gewinne auf Grund einer Gewinngemeinschaft	7517 Abschreibungen auf aktivierte geringwertige Wirtschaftsgüter		
Sonstige ordent- liche und außer- ordentliche Aufwendungen	K	7294 Abgeführte Gewinne auf Grund eines Gewinn- oder Teilgewinn- abführungsvertrags	7518 Außerplanmäßige Abschreibun- gen für abnutzbare bewegliche WG (Teilwertabschreibung)		
		Sachaufwendungen für Hilfs- und Nebenbetriebe	7519 Außerplanmäßige Abschreibungen für abnutzbare bewegliche WG (außergewöhnliche, technische oder wirtschaftliche Abnutzung)		
Sachaufwendun- gen für Hilfs- und Nebenbetriebe		7300 Sachaufwendungen für Werk- stätten für Behinderte (WFB)	7520 Planmäßige Abschreibungen für abnutzbare unbewegliche WG		
		7350 Sachaufwendungen für Land- wirtschaft	7521 Abschreibungen auf Gebäude		
		7370 Sachaufwendungen für Schule	7522 Abschreibungen auf Außenanlagen		
Aufwendungen aus der Zufüh- rung zu Sonder- posten/Verbind- lichkeiten		Zuführung von Fördermitteln zu Sonderposten oder Verbind- lichkeiten	7523 Außerplanmäßige Abschreibungen für abnutzbare unbewegliche WG (außergewöhnliche, technische oder wirtschaftliche Abnutzung)		
		7400 Einstellungen in Sonderposten aus öffentlichen Zuweisungen (bewegliche WG)	7524 Außerplanmäßige Abschreibungen für abnutzbare unbewegliche WG (Teilwertabschreibung)		
		7401 Einstellungen in Sonderposten aus öffentlichen Zuweisungen (unbewegliche WG)	7525 Außerplanmäßige Abschreibungen für nicht abnutzbare WG (Teilwert- abschreibung)		
		7402 - für ambulante Pflegeeinrich- tungen (bewegliche WG)	7528 Abschreibungen auf Aufwendun- gen für die Ingangsetzung und Er- weiterung des Geschäftsbetriebs		
		7403 - für ambulante Pflegeeinrich- tungen (unbewegliche WG)	7529 Kaufleasing		
		7404 - für teilstationäre Pflegeeinrich- tungen (bewegliche WG)	7530 Sonderabschreibungen/erhöhte Absatzungen für abnutzbare bewegliche WG		
		7405 - für teilstationäre Pflegeeinrich- tungen (unbewegliche WG)	7531 Sonderabschreibungen/erhöhte Absatzungen für abnutzbare unbewegliche WG		
		7406 - für vollstationäre Pflegeeinrich- tungen (bewegliche WG)	7532 Sonderabschreibungen/erhöhte Absatzungen auf Anzahlen/ Teilhaushaltskosten		
		7407 - für vollstationäre Pflegeeinrich- tungen (unbewegliche WG)			
		7408 - für Einrichtungen der Kurzzeit- pflege (bewegliche WG)			

GuV-Posten ²⁾	Programmverbindung ⁴⁾	7 Weitere Aufwendungen	GuV-Posten ²⁾	Programmverbindung ⁴⁾	7 Weitere Aufwendungen	
Abschreibungen auf Finanzanlagen und Wertpapiere des Umlaufvermögens		7540 Abschreibungen auf Finanzanlagen 7542 Abschreibungen auf Wertpapiere des Umlaufvermögens 7544 Abschreibungen auf Finanzanlagen auf Grund steuerlicher Sondervorschriften 7546 Vorwegnahme künftiger Wertschwankungen bei Wertpapieren des Umlaufvermögens ⁵⁾⁷⁾	Sonstige ordentliche und außerordentliche Aufwendungen		7750 Sonstige Aufwendungen, betriebsfremd und regelmäßig 7760 Sonstige Aufwendungen unregelmäßig 7770 Fremdleistungen Qualitätsmanagement 7780 Aufwand für Leistungs- und Qualitätsvereinbarungen (LQV)	
Abschreibungen auf Forderungen und sonstige Vermögensgegenstände		7552 Forderungsverluste (soweit unüblich hoch)			Außerordentliche Aufwendungen 7800 Verluste aus dem Abgang von Gegenständen des Anlagevermögens 7804 Erlöse aus Verkäufen Sachanlagen (bei Buchverlust) 7805 Erlöse aus Verkäufen immaterielle Vermögensgegenstände (bei Buchverlust)	
Sonstige ordentliche und außerordentliche Aufwendungen		7554 Forderungsverluste (übliche Höhe) 7556 Einstellung in die Pauschalwertberichtigung zu Forderungen 7560 Abschreibungen auf sonstige Vermögensgegenstände 7564 Abschreibungen steuerrechtlich bedingt (übliche Höhe)			7806 Anlagenabgänge Sachanlagen (Restbuchwert bei Buchverlust) 7807 Anlagenabgänge immaterielle Vermögensgegenstände (Restbuchwert bei Buchverlust) 7808 Verluste aus dem Abgang von Gegenständen des Umlaufvermögens außer Vorräte 7810 Periodenfremde Aufwendungen 7812 Erlöse aus Verkäufen Finanzanlagen (bei Buchverlust) 7813 Anlagenabgänge Finanzanlagen (Restbuchwert bei Buchverlust)	
Mieten, Pacht, Leasing	G K	Mieten, Pacht, Leasing 7600 Miete (unbewegliche Wirtschaftsgüter)				
	G K	7617 Aufwendungen für gemietete oder gepachtete unbewegliche Wirtschaftsgüter die gewerbesteuerlich hinzuzurechnen sind ¹⁾				
		7618 Mietnebenkosten (gewerbesteuerlich nicht zu berücksichtigen)				
	G	7619 Vergütungen an Mitunternehmer für die mietweise Überlassung ihrer Wirtschaftsgüter § 15 EStG			G K	7820 Zuwendungen, Spenden, steuerlich nicht abziehbar
	G K	7620 Pacht (unbewegliche Wirtschaftsgüter)			G K	7821 Zuwendungen, Spenden für wissenschaftliche und kulturelle Zwecke
	G K	7624 Pacht (bewegliche Wirtschaftsgüter)			G K	7822 Zuwendungen, Spenden für mildtätige Zwecke
		7628 Pachtnebenkosten (gewerbesteuerlich nicht zu berücksichtigen)			G K	7823 Zuwendungen, Spenden für kirchliche, religiöse und gemeinnützige Zwecke
	G	7629 Vergütungen an Mitunternehmer für die pachtweise Überlassung ihrer Wirtschaftsgüter § 15 EStG		G K	7824 Zuwendungen, Spenden an politische Parteien	
	G K	7650 Miete für Einrichtungen und Ausstattungen		G K	7825 Zuwendungen, Spenden an Stiftungen gemäß § 52 Abs. 2 Nr. 1-3 AO	
	G K	7652 Miete für technische Anlagen		G K	7826 Zuwendungen, Spenden an Stiftungen gemäß § 52 Abs. 2 Nr. 4 AO	
	G K	7654 Miete für technische Geräte Verwaltung		G K	7827 Zuwendungen, Spenden an Stiftungen kirchlich/religiös/gemeinnützig	
	G K	7670 Leasing für Einrichtungen und Ausstattungen		G K	7828 Zuwendungen, Spenden an Stiftungen wissenschaftlich/mildtätig/kulturell	
	G K	7672 Leasing für technische Anlagen			7830 Aufwendungen für Verbandsumlagen	
	G K	7674 Leasing für technische Geräte Verwaltung			7832 Aufwendungen für Wirtschaftlichkeitsprüfungen SGB XI	
	G K	7680 Leasing für Gebäude und Grundstücke			7834 Aufwendungen für Qualitätsprüfungen SGB XI ⁷⁾	
			Sonstige ordentliche und außerordentliche Aufwendungen		7835 Infobroschüre gemäß Heimgesetz und SGBXI 7836 Aufwendungen für Arbeitssicherheitsmaßnahmen nach Vorschrift BG 7837 TÜV-Gebühren 7838 Aufwendungen für arbeitsmedizinische Untersuchungen nach Vorschrift BG	
Sonstige ordentliche und außerordentliche Aufwendungen	U	7700 Sonstige ordentliche Aufwendungen			7840 Aufwendungen aus der Zuführung zu Ausgleichsposten aus Darlehensförderung	
		AV 7710 Innergemeinschaftlicher Erwerb ohne Vorsteuerabzug und 7 % Umsatzsteuer				
	U	AV 7713 Innergemeinschaftlicher Erwerb ohne Vorsteuerabzug und 19 % Umsatzsteuer				
	U	AV 7719 Steuerfreier innergemeinschaftlicher Erwerb				
		7720 Nicht abziehbare Vorsteuer				
	K	7730 Nicht abziehbare Hälfte der Aufsichtsratsvergütungen				
		7736 Abziehbare Aufsichtsratsvergütung				
		7740 Aufwendungen aus der Währungsumrechnung ³⁾				
		7743 Aufwendungen aus Bewertung Finanzmittelfonds				
		7746 Aufwendungen aus den Zuschreibungen von steuerlich niedriger bewerteten Verbindlichkeiten				
	7747 Aufwendungen aus den Zuschreibungen von steuerlich niedriger bewerteten Rückstellungen ⁶⁾⁷⁾					
	7748 Aufwendungen aus dem Erwerb eigener Anteile ¹⁾					
			Aufwendungen aus der Zuführung zu Ausgleichsposten aus Darlehensförderung			

GuV- Posten ²⁾	Pro- gramm- verbin- dung ⁴⁾	7 Weitere Aufwendungen	GuV- Posten ²⁾	Pro- gramm- verbin- dung ⁴⁾	8 Weitere Erträge und Aufwendungen Vortragskonten
		Zuführung zum Sonderposten mit Rücklageanteil			KU 8400-8999
Aufwendungen aus der Zufüh- rung zu Sonder- posten/ Verbind- lichkeiten		7860 Einstellungen in den Sonderpos- ten mit Rücklageanteil (Anlage- vermögen, unversteuerte Rück- lagen, bewegliche WG)	Gewinnvortrag oder Verlustvortrag		Eröffnungs- und Abschluss- konten
		7861 Einstellungen in den Sonderpos- ten mit Rücklageanteil (Anlage- vermögen, unversteuerte Rück- lagen, unbewegliche WG)	Entnahmen aus der Kapitalrück- lage		8000 Gewinnvortrag nach Verwen- dung
		7862 Einstellungen in den Sonderpos- ten mit Rücklageanteil (§ 7g Abs. 2 EStG n. F.)	Entnahmen aus Gewinnrücklagen aus der gesetzli- chen Rücklage		8020 Verlustvortrag nach Verwendung
		7870 Einstellungen in den Sonderpos- ten mit Rücklageanteil (Anlagevermögen, Sonderab- schreibungen, bewegliche WG)	Entnahmen aus Gewinnrücklagen aus der Rücklage für eigene Anteile		8030 Entnahmen aus der Kapital- rücklage
		7871 Einstellungen in den Sonderpos- ten mit Rücklageanteil (Anlage- vermögen, Sonderabschrei- bungen, unbewegliche WG)	Entnahmen aus Gewinnrücklagen aus der Rücklage für Anteile an ei- nem herrschen- den oder mehr- heitlich beteilig- ten Unternehmen		8035 Entnahmen aus der gesetzlichen Rücklage
		7880 Einstellungen in den Sonderpos- ten mit Rücklageanteil (Anlage- vermögen, erhöhte Abschrei- bungen, bewegliche WG) ⁷⁾	Entnahmen aus Gewinnrücklagen aus der Rücklage für Anteile an ei- nem herrschen- den oder mehr- heitlich beteilig- ten Unternehmen		8040 Entnahmen aus der Rücklage für aktivierte eigene Anteile ³⁾
		7881 Einstellungen in den Sonderpos- ten mit Rücklageanteil (Anlage- vermögen, erhöhte Abschrei- bungen, unbewegliche WG) ⁷⁾	Entnahmen aus Gewinnrücklagen aus der Rücklage für Anteile an ei- nem herrschen- den oder mehr- heitlich beteilig- ten Unternehmen		8043 Entnahmen aus der Rücklage für Anteile an einem herrschenden oder mehrheitlich beteiligten Unternehmen ¹⁾
		7890 Außerordentliche Aufwendungen finanzwirksam	Entnahmen aus Gewinnrücklagen aus satzungsmä- ßigen Rücklagen		8045 Entnahmen aus satzungs- mäßigen Rücklagen
		7895 Außerordentliche Aufwendungen nicht finanzwirksam	Entnahme aus Gewinnrücklagen aus anderen Gewinnrücklagen		8050 Entnahmen aus anderen Gewinnrücklagen
		7896 Außerordentliche Aufwendungen aus der Anwendung von Über- gangsvorschriften ¹⁾	Erträge aus Kapi- talherabsetzung		8055 Erträge aus Kapitalherabsetzung
		7897 Außerordentliche Aufwendungen aus der Anwendung von Über- gangsvorschriften (Pensions- rückstellungen) ¹⁾	Einstellungen in die Kapitalrückla- ge nach den Vor- schriften über die vereinfachte Kapi- talherabsetzung		8060 Einstellungen in die Kapital- rücklage nach den Vorschriften über die vereinfachte Kapital- herabsetzung
		7898 Außerordentliche Aufwendungen aus der Anwendung von Über- gangsvorschriften (Bilanzie- rungshilfen) ¹⁾	Einstellungen in Gewinnrücklagen in die gesetzliche Rücklage		Einstellungen in Gewinnrück- lagen
		7899 Außerordentliche Aufwendungen aus der Anwendung von Über- gangsvorschriften (latente Steu- ern) ¹⁾	Einstellungen in Gewinnrücklagen in die Rücklage für eigene Anteile		8065 Einstellungen in die gesetzliche Rücklage
		7900 ff zur freien Verfügung	Einstellungen in Gewinnrücklagen in die Rücklage für Anteile an ei- nem herrschen- den oder mehr- heitlich beteilig- ten Unternehmen		8070 Einstellungen in die Rücklage für aktivierte eigene Anteile ³⁾
Außerordentliche Aufwendungen			Einstellungen in Gewinnrücklagen in die Rücklage für Anteile an ei- nem herrschen- den oder mehr- heitlich beteilig- ten Unternehmen		8073 Einstellungen in die Rücklage für Anteile an einem herrschenden oder mehrheitlich beteiligten Unternehmen ¹⁾
			Einstellungen in Gewinnrücklagen in satzungsmä- ßige Rücklagen		8075 Einstellungen in satzungsmäßige Rücklagen
Sonstige ordent- liche und außer- ordentliche Aufwendungen			Einstellungen in Gewinnrücklagen in andere Ge- winnrücklagen		8080 Einstellungen in andere Gewinn- rücklagen

GuV-Posten ²⁾	Programmverbindung ⁴⁾	8 Weitere Erträge und Aufwendungen Vortragskonten	GuV-Posten ²⁾	Programmverbindung ⁴⁾	8 Weitere Erträge und Aufwendungen Vortragskonten
Ausschüttung	K	8090 Vorabausschüttung			Ausgleichsposten für aktivierte eigene Anteile und Bilanzierungshilfen
Vortrag auf neue Rechnung		8095 Vortrag auf neue Rechnung (GuV)			8980 Ausgleichsposten für aktivierte eigene Anteile
Sonstige betriebliche Erträge		8100 zur freien Verfügung -8199			8982 Ausgleichsposten für aktivierte Bilanzierungshilfen
Sonstige ordentliche und außerordentliche Aufwendungen		8200 zur freien Verfügung -8399			Nicht durch Vermögenseinlagen gedeckte Entnahmen
		Saldovortragskonten			8983 Nicht durch Vermögenseinlagen gedeckte Entnahmen persönlich haftender Gesellschafter
		S 8400 Saldenvorträge Sachkonten			8984 Nicht durch Vermögenseinlagen gedeckte Entnahmen Kommanditisten
		F 8401 Saldenvorträge Sachkonten -07			Verrechnungskonto für nicht durch Vermögenseinlagen gedeckte Entnahmen
		S 8408 Saldenvorträge Debitoren			8985 Verrechnungskonto für nicht durch Vermögenseinlagen gedeckte Entnahmen persönlich haftender Gesellschafter
		S 8409 Saldenvorträge Kreditoren			8986 Verrechnungskonto für nicht durch Vermögenseinlagen gedeckte Entnahmen Kommanditisten
		F 8469 Offene Posten aus 1999			Steueraufwand der Gesellschafter
		F 8470 Offene Posten aus 2000			8987 Steueraufwand der Gesellschafter
		F 8471 Offene Posten aus 2001			8989 Gegenkonto zu 8987
		F 8472 Offene Posten aus 2002			Statistische Konten für Gewinnzuschlag
		F 8473 Offene Posten aus 2003			8990 Statistisches Konto für den Gewinnzuschlag nach §§ 6b, 6c und 7g EStG n. F. (Haben)
		F 8474 Offene Posten aus 2004			8991 Statistisches Konto für den Gewinnzuschlag nach §§ 6b, 6c und 7g EStG n. F. (Soll) - Gegenkonto zu 8990
		F 8475 Offene Posten aus 2005			Statistische Konten für den außerhalb der Bilanz zu berücksichtigenden Investitionsabzugsbetrag nach § 7g EStG
		F 8476 Offene Posten aus 2006			8994 Investitionsabzugsbetrag § 7g Abs. 1 EStG, außerbilanziell (Soll)
		F 8477 Offene Posten aus 2007			8995 Investitionsabzugsbetrag § 7g Abs. 1 EStG, außerbilanziell (Haben) - Gegenkonto zu 8994
		F 8478 Offene Posten aus 2008			8996 Hinzurechnung Investitionsabzugsbetrag § 7g Abs. 2 EStG, außerbilanziell (Haben) ³⁾
		F 8479 Offene Posten aus 2009			8997 Hinzurechnung Investitionsabzugsbetrag § 7g Abs. 2 EStG, außerbilanziell (Soll) - Gegenkonto zu 9996 ³⁾
		F 8480 Offene Posten aus 2010¹⁾			8998 Rückgängigmachung § 7g Abs. 3, 4 EStG und Erhöhung Investitionsabzugsbetrag im früheren Abzugsjahr ³⁾
		F 8490 Summenvortragskonto			8999 Rückgängigmachung § 7g Abs. 3, 4 EStG und Erhöhung Investitionsabzugsbetrag im früheren Abzugsjahr - Gegenkonto zu 9998 ³⁾
		Kalkulatorische Kosten			
		8800 Kalkulatorischer Unternehmerlohn			
		8805 Kalkulatorischer Lohn für unentgeltliche Mitarbeiter			
		8810 Kalkulatorische Miete/Pacht			
		8820 Kalkulatorische Zinsen			
		8830 Kalkulatorische Abschreibungen		G K	
		8840 Kalkulatorische Wagnisse			
		8850 Pauschalbeträge			
		8890 Verechneter Kalkulatorischer Unternehmerlohn			
		8891 Verechneter Kalkulatorischer Lohn für unentgeltliche Mitarbeiter			
		8892 Verechnete Kalkulatorische Miete/Pacht			
		8893 Verechnete Kalkulatorische Zinsen		G K	
		8894 Verechnete Kalkulatorische Abschreibungen			
		8895 Verechnete Kalkulatorische Wagnisse			
		8896 Verechnete Kalkulatorische Pauschalbeträge		G K	
	G K	8905 Einlagen stiller Gesellschafter		G K	
		Kapital Personenhandels-gesellschaft Vollhafter			
		8910 Gesellschafter-Darlehen -19			
		8920 Verlust-/Vortragskonto -29			
		8930 Verrechnungskonto für Einzahlungsverpflichtungen -39			
		Kapital Personenhandels-gesellschaft Teilhafter			
		8940 Gesellschafter-Darlehen -49			
		8950 Verrechnungskonto für Einzahlungsverpflichtungen -59			
		Einzahlungsverpflichtungen im Bereich der Forderungen			
		8960 Einzahlungsverpflichtungen persönlich haftender Gesellschafter -69			
		8970 Einzahlungsverpflichtungen Kommanditisten -79			
Sonstige ordentliche und außerordentliche Aufwendungen					
Einlagen stiller Gesellschafter					

	9 Statistische Konten			9 Statistische Konten
	KU 9000-9988			
	<p>Statistische Konten für die Kapitalkontenentwicklung</p> <p>9000 Anteil für Konto 2000-2009 -09 Vollhafter</p> <p>9010 Anteil für Konto 2010-2019 -19 Vollhafter</p> <p>9020 Anteil für Konto 2020-2029 -29 Vollhafter</p> <p>9030 Anteil für Konto 8910-8919 -39 Vollhafter</p> <p>9040 Anteil für Konto 0060-0069 -49 Vollhafter</p> <p>9050 Anteil für Konto 2030-2039 -59 Teilhafter</p> <p>9060 Anteil für Konto 2040-2049 -69 Teilhafter</p> <p>9070 Anteil für Konto 2050-2059 -79 Teilhafter</p> <p>9080 Anteil für Konto 8920-8929 -89 Vollhafter</p> <p>9090 Anteil für Konto 0080-0089 -99 Teilhafter</p> <p>9100 Name des Gesellschafters -09 Vollhafter</p> <p>9110 Tätigkeitsvergütung -19 Vollhafter</p> <p>9120 Tantieme -29 Vollhafter</p> <p>9130 Darlehensverzinsung -39 Vollhafter</p> <p>9140 Gebrauchsüberlassung -49 Vollhafter</p> <p>9150 Sonstige Vergütungen -79 Vollhafter</p> <p>9180 Restanteil -89 Vollhafter</p> <p>9190 Name des Gesellschafters -99 Teilhafter</p> <p>9200 Tätigkeitsvergütung -09 Teilhafter</p> <p>9210 Tantieme -19 Teilhafter</p> <p>9220 Darlehensverzinsung -29 Teilhafter</p> <p>9230 Gebrauchsüberlassung -39 Teilhafter</p> <p>9240 Sonstige Vergütungen -49 Teilhafter</p> <p>9250 Anteil für Konto 8940-8949 -59 Teilhafter</p> <p>9260 Restanteil -69 Teilhafter</p> <p>Statistische Konten für in der Bilanz auszuweisende Haftungsverhältnisse</p> <p>9270 Gegenkonto zu 9271-9279 (Soll-Buchung)</p> <p>9271 Verbindlichkeiten aus der Begebung und Übertragung von Wechseln</p> <p>9272 Verbindlichkeiten aus der Begebung und Übertragung von Wechseln gegenüber verbundenen Unternehmen</p> <p>9273 Verbindlichkeiten aus Bürgschaften, Wechsel- und Scheckbürgschaften</p> <p>9274 Verbindlichkeiten aus Bürgschaften, Wechsel- und Scheckbürgschaften gegenüber verbundenen Unternehmen</p> <p>9275 Verbindlichkeiten aus Gewährleistungsverträgen</p> <p>9276 Verbindlichkeiten aus Gewährleistungsverträgen gegenüber verbundenen Unternehmen</p> <p>9277 Haftung aus der Bestellung von Sicherheiten für fremde Verbindlichkeiten</p> <p>9278 Haftung aus der Bestellung von Sicherheiten für fremde Verbindlichkeiten gegenüber verbundenen Unternehmen</p>			<p>9279 Eventualverbindlichkeiten aus Ansprüchen auf Erstattung von Fördermitteln</p> <p>Passive Rechnungsabgrenzung</p> <p>9280 Investitionsverbindlichkeiten bei den Leistungsverbindlichkeiten</p> <p>9281 Investitionsverbindlichkeiten aus Sachanlagenkäufen bei Leistungsverbindlichkeiten</p> <p>9282 Investitionsverbindlichkeiten aus Käufen von immateriellen Vermögensgegenständen bei Leistungsverbindlichkeiten</p> <p>9283 Investitionsverbindlichkeiten aus Käufen von Finanzanlagen bei Leistungsverbindlichkeiten</p> <p>9284 Gegenkonto zu Konten 9280-9283</p> <p>9285 Forderungen aus Sachanlagenverkäufen bei sonstigen Vermögensgegenständen</p> <p>9286 Forderungen aus Verkäufen immaterieller Vermögensgegenstände bei sonstigen Vermögensgegenständen</p> <p>9287 Forderungen aus Verkäufen von Finanzanlagen bei sonstigen Vermögensgegenständen</p> <p>9289 Gegenkonto zu Konten 9285-9287</p> <p>Statistische Konten für die Gewinnkorrektur nach § 60 Abs. 2 EStDV</p> <p>9294 Gewinnkorrektur nach § 60 Abs. 2 EStDV - Erhöhung handelsrechtliches Ergebnis durch Habenbuchung - Minderung handelsrechtliches Ergebnis durch Sollbuchung¹⁾</p> <p>9295 Gegenkonto zu 9294¹⁾</p> <p>Allgemeine statistische Konten Anzahl Mitarbeiter in der Einrichtung (bitte in Vollzeitkräfte umrechnen)</p> <p>F 9300 - Pflegefachkräfte examiniert F 9301 - Pflegehilfskräfte F 9302 - Sonstige Aushilfskräfte F 9303 - Zivildienstleistende F 9305 - Leitung und Verwaltung F 9306 - Hauswirtschaftliche Kräfte Tage, Zeit, Punkte F 9320 Monatstage F 9325 Minuten pro Stunde F 9330 Punkte pro Stunde Anzahl Stunden Funktionsdienste F 9340 - Pflegedienst F 9341 - Hauswirtschaftlicher Dienst F 9342 - Andere Dienste 1 F 9343 - Andere Dienste 2 9344 Gegenkonto 9345-9347 9345 Anteilige Personalkosten (Betrag) 9347 Anteilige Sachkosten (Betrag) F 9348 Anteilige Personalkosten in % F 9349 Anteilige Sachkosten in %</p> <p>Statistische Konten für den teilstationären Bereich</p> <p>F 9350 Pflegetage Stufe 0 F 9351 Pflegetage Stufe 1 F 9352 Pflegetage Stufe 2 F 9353 Pflegetage Stufe 3 F 9360 Pflegetage-Wertfaktor Stufe 0 F 9361 Pflegetage-Wertfaktor Stufe 1 F 9362 Pflegetage-Wertfaktor Stufe 2 F 9363 Pflegetage-Wertfaktor Stufe 3 F 9370 Anzahl Betreute in Pflegestufe 0 F 9371 Anzahl Betreute in Pflegestufe 1 F 9372 Anzahl Betreute in Pflegestufe 2 F 9373 Anzahl Betreute in Pflegestufe 3 F 9376 Anzahl der Beendigungen der Pflege F 9378 Teilstationäre Plätze</p>

	9 Statistische Konten		9 Statistische Konten
	<p>Geleistete Pflegestunden</p> <p>F 9380 Geleistete Pflegestunden in Stufe 0</p> <p>F 9381 Geleistete Pflegestunden in Stufe 1</p> <p>F 9382 Geleistete Pflegestunden in Stufe 2</p> <p>F 9383 Geleistete Pflegestunden in Stufe 3</p> <p>F 9384 Geleistete Pflegestunden Behandlungspflege</p> <p>F 9399 Gegenkonto zu 9300-9343, 9348-9398</p> <p>Statistische Konten für die Kurzzeitpflege</p> <p>F 9400 Pflagetage Stufe 0</p> <p>F 9401 Pflagetage Stufe 1</p> <p>F 9402 Pflagetage Stufe 2</p> <p>F 9403 Pflagetage Stufe 3</p> <p>F 9405 Bettengeldtage</p> <p>F 9406 Bettengeldtage Stufe 1</p> <p>F 9407 Bettengeldtage Stufe 2</p> <p>F 9408 Bettengeldtage Stufe 3</p> <p>F 9410 Pflagetage-Wertfaktor Stufe 0</p> <p>F 9411 Pflagetage-Wertfaktor Stufe 1</p> <p>F 9412 Pflagetage-Wertfaktor Stufe 2</p> <p>F 9413 Pflagetage-Wertfaktor Stufe 3</p> <p>F 9415 Bettengeld-Wertfaktor</p> <p>F 9416 Bettengeld-Wertfaktor Stufe 1</p> <p>F 9417 Bettengeld-Wertfaktor Stufe 2</p> <p>F 9418 Bettengeld-Wertfaktor Stufe 3</p> <p>F 9420 Anzahl Betreute in Pflegestufe 0</p> <p>F 9421 Anzahl Betreute in Pflegestufe 1</p> <p>F 9422 Anzahl Betreute in Pflegestufe 2</p> <p>F 9423 Anzahl Betreute in Pflegestufe 3</p> <p>F 9426 Anzahl der Beendigungen der Pflege</p> <p>F 9431 Kurzzeitpflegeplätze</p> <p>Geleistete Pflegestunden</p> <p>F 9480 Geleistete Pflegestunden in Stufe 0</p> <p>F 9481 Geleistete Pflegestunden in Stufe 1</p> <p>F 9482 Geleistete Pflegestunden in Stufe 2</p> <p>F 9483 Geleistete Pflegestunden in Stufe 3</p> <p>F 9484 Geleistete Pflegestunden Behandlungspflege</p> <p>F 9499 Gegenkonto zu 9400-9498</p> <p>Statistische Konten für den vollstationären Bereich</p> <p>F 9500 Pflagetage Stufe 0</p> <p>F 9501 Pflagetage Stufe 1</p> <p>F 9502 Pflagetage Stufe 2</p> <p>F 9503 Pflagetage Stufe 3</p> <p>F 9504 Pflagetage Härtetfälle</p> <p>F 9505 Bettengeldtage</p> <p>F 9506 Bettengeldtage Stufe 1</p> <p>F 9507 Bettengeldtage Stufe 2</p> <p>F 9508 Bettengeldtage Stufe 3</p> <p>F 9509 Bettengeldtage Härtetfälle</p> <p>F 9510 Pflagetage-Wertfaktor Stufe 0</p> <p>F 9511 Pflagetage-Wertfaktor Stufe 1</p> <p>F 9512 Pflagetage-Wertfaktor Stufe 2</p> <p>F 9513 Pflagetage-Wertfaktor Stufe 3</p> <p>F 9514 Pflagetage-Wertfaktor Härtetfälle</p> <p>F 9515 Bettengeld-Wertfaktor</p> <p>F 9516 Bettengeld-Wertfaktor Stufe 1</p> <p>F 9517 Bettengeld-Wertfaktor Stufe 2</p> <p>F 9518 Bettengeld-Wertfaktor Stufe 3</p> <p>F 9519 Bettengeld-Wertfaktor Härtetfälle</p> <p>F 9520 Anzahl Betreute in Pflegestufe 0</p> <p>F 9521 Anzahl Betreute in Pflegestufe 1</p> <p>F 9522 Anzahl Betreute in Pflegestufe 2</p> <p>F 9523 Anzahl Betreute in Pflegestufe 3</p> <p>F 9524 Anzahl Betreute in Härtetfälle</p> <p>F 9526 Anzahl der Beendigungen der Pflege</p> <p>F 9530 Pflegeheimplätze</p> <p>F 9535 Altenheimplätze</p> <p>F 9536 Wohnheimplätze</p> <p>F 9538 Behindertenplätze</p>		<p>Geleistete Pflegestunden</p> <p>F 9580 Geleistete Pflegestunden in Stufe 0</p> <p>F 9581 Geleistete Pflegestunden in Stufe 1</p> <p>F 9582 Geleistete Pflegestunden in Stufe 2</p> <p>F 9583 Geleistete Pflegestunden in Stufe 3</p> <p>F 9584 Geleistete Pflegestunden Härtetfälle</p> <p>F 9585 Geleistete Pflegestunden Behandlungspflege</p> <p>F 9599 Gegenkonto zu 9500-9598</p> <p>Statistische Konten für den ambulanten Bereich</p> <p>Arbeitseinheiten in Stunden</p> <p>F 9601 - Pflegefachkräfte</p> <p>F 9602 - hauswirtschaftliche Fachkräfte</p> <p>F 9603 - sonstige Aushilfskräfte</p> <p>F 9604 - Zivildienstleistende</p> <p>Mitarbeiter Stunden-Sätze</p> <p>9614 Gegenkonto 9615-9619</p> <p>9615 - Pflegefachkräfte</p> <p>9616 - hauswirtschaftliche Fachkräfte</p> <p>9617 - sonstige Aushilfskräfte</p> <p>9618 - Zivildienstleistende</p> <p>F 9620 Anzahl Betreute in Stufe 0</p> <p>F 9621 Anzahl Betreute in Stufe 1</p> <p>F 9622 Anzahl Betreute in Stufe 2</p> <p>F 9623 Anzahl Betreute in Stufe 3</p> <p>F 9624 Anzahl Betreute Härtetfälle</p> <p>F 9625 Sonstige</p> <p>F 9626 Anzahl der Beendigungen der Pflege</p> <p>Zeit, Punkte, Punktwert</p> <p>F 9630 Minuten pro Stunde</p> <p>F 9635 Punkte pro Stunde</p> <p>9639 Gegenkonto zu 9640-9643</p> <p>9640 Punktwert 1</p> <p>9641 Punktwert 2</p> <p>9642 Punktwert 3</p> <p>9643 Punktwert 4</p> <p>Geleistete Pflegestunden</p> <p>F 9644 Geleistete Pflegestunden in Stufe 0</p> <p>F 9645 Geleistete Pflegestunden in Stufe 1</p> <p>F 9646 Geleistete Pflegestunden in Stufe 2</p> <p>F 9647 Geleistete Pflegestunden in Stufe 3</p> <p>F 9648 Geleistete Pflegestunden Härtetfälle</p> <p>F 9649 Geleistete Pflegestunden Behandlungspflege</p> <p>9698 Gegenkonto zu 9614-9619, 9639-9643</p> <p>F 9699 Gegenkonto zu 9600 - 9613, 9620-9638 und 9644-9697</p> <p>Komplexeleistungskonten</p> <p>F 9700 Können Komplexeleistungskonten eingerichtet werden¹⁾</p> <p>F 9799 Gegenkonto zu 9700-9798¹⁾</p> <p>9800 Lösch- und Korrekturschlüssel</p> <p>9801 Lösch- und Korrekturschlüssel</p> <p>Personenkonten</p> <p>10000 Debitoren</p> <p>-69999</p> <p>70000 Kreditoren</p> <p>-99999</p>
		<p>Sollsaldo: Forderungen aus Lieferungen und Leistungen</p>	
		<p>Habensalden: Sonstige Verbindlichkeiten</p>	
		<p>Habensalden: Verbindlichkeiten aus Lieferungen und Leistungen</p>	
		<p>Sollsaldo: Sonstige Vermögensgegenstände</p>	

Erläuterungen zu den Kontenfunktionen:

Zusatzfunktionen (über einer Kontenklasse):

- KU Keine Errechnung der Umsatzsteuer möglich
- V Zusatzfunktion "Vorsteuer"
- M Zusatzfunktion "Umsatzsteuer"

Hauptfunktionen (vor einem Konto)

- AV Automatische Errechnung der Vorsteuer
- AM Automatische Errechnung der Umsatzsteuer
- S Sammelkonto
- F Konten mit allgemeiner Funktion
- R **Diese Konten dürfen erst dann debucht werden, wenn ihnen eine andere Funktion zugeteilt wurde**

Hinweise zu den Konten sind durch Fußnoten gekennzeichnet:

- 1) Konten für das Buchungsjahr 2010 neu eingeführt.
- 2) Bilanz- und GuV-Posten Pflege-Buchführungsverordnung und große Kapitalgesellschaft.
- 3) Kontenbeschriftung ab 2010 geändert.
- 4) Kontenbezogene Bezeichnung der Programmverbindung in Kanzlei-Rechnungswesen/Bilanz zur Umsatzsteuererklärung (U), Gewerbesteuer (G) und Körperschaftsteuer (K). Da bei der Erstellung des SKR-Formulars die Steuererklärungsformulare noch nicht vorlagen, können sich Abweichungen zwischen den in der Programmverbindung berücksichtigten Konten und den Programmverbindungskennzeichen ergeben.
- 5) Zum besseren Ausweis in der BWA und Kostenrechnung empfehlen wir Ihnen, die Erträge aus gesonderter Berechnung von Investitionsaufwendungen auf den Konten 4641-4644 zu buchen.
- 6) Das Konto wird nur noch für Auswertungen mit Vorjahresvergleich benötigt.
- 7) Das Konto wird ab Buchungsjahr 2011 gelöscht.
- 8) Das Konto wird in Körperschaftsteuer ausschließlich in die Positionen „Eigen-/Nennkapital zum Schluss des vorangegangenen Wirtschaftsjahres“ übernommen.
- 9) Die Konten haben in den Zuordnungstabellen Fremdkapitalcharakter. Bei Ausweis als Eigenkapital bitte die Konten 8910-8919 (Vollhafter/ Einzelunternehmer) bzw. 8940-8949 (Teilhafter) verwenden.
- 10) Buchungen auf diesem Konto sind gemäß BilMoG zum Ende des Geschäftsjahres aufzulösen.

Bedeutung der Steuerschlüssel:

- 1 Umsatzsteuerfrei (mit Vorsteuerabzug)
- 2 Umsatzsteuer 7 %
- 3 Umsatzsteuer 19 %
- 4 gesperrt
- 5 gesperrt
- 6 gesperrt
- 7 gesperrt
- 8 Vorsteuer 7 %
- 9 Vorsteuer 19 %

Bedeutung der Berichtigungsschlüssel:

- 1 Steuerschlüssel bei Buchungen mit einem EG-Tatbestand ab Buchungsjahr 1993
- 2 Generalumkehr
- 3 Generalumkehr bei aufzuteilender Vorsteuer
- 4 Aufhebung der Automatik
- 5 Individueller Umsatzsteuer-Schlüssel
- 6 Generalumkehr bei Buchungen mit einem EG-Tatbestand ab Buchungsjahr 1993
- 7 Generalumkehr bei individuellem Umsatzsteuer-Schlüssel
- 8 Generalumkehr bei Aufhebung der Automatik
- 9 Aufzuteilende Vorsteuer

Bedeutung der Steuerschlüssel bei Buchungen mit einem EG-Tatbestand (6. und 7. Stelle des Gegenkontos):

- 10 nicht steuerbarer Umsatz in Deutschland (Steuerpflicht im anderen EG-Land)
- 11 Umsatzsteuerfrei (mit Vorsteuerabzug)
- 12 Umsatzsteuer 7 %
- 13 Umsatzsteuer 19 %
- 18 Umsatzsteuer/7 % Vorsteuer 7 %
- 19 Umsatzsteuer/19 % Vorsteuer 19 %

Bedeutung der Generalumkehrschlüssel bei Buchungen mit einem EG-Tatbestand (6. und 7. Stelle des Gegenkontos):

- 60 nicht steuerbarer Umsatz in Deutschland (Steuerpflicht im anderen EG-Land)
- 61 Umsatzsteuerfrei (mit Vorsteuerabzug)
- 62 Umsatzsteuer 7 %
- 63 Umsatzsteuer 19 %
- 68 Umsatzsteuer/7 % Vorsteuer 7 %
- 69 Umsatzsteuer/19 % Vorsteuer 19 %

Bedeutung der Steuerschlüssel 91/92/94/95 und 46 (6. und 7. Stelle des Gegenkontos)

Umsatzsteuerschlüssel für die Verbuchung von Umsätzen, für die der Leistungsempfänger die Steuer nach § 13b UStG schuldet.

Beim Leistungsempfänger:

- 91 7 % Vorsteuer und 7 % Umsatzsteuer
- 92 ohne Vorsteuer und 7 % Umsatzsteuer
- 94 19 % Vorsteuer und 19 % Umsatzsteuer
- 95 ohne Vorsteuer und 19 % Umsatzsteuer

Die Unterscheidung der verschiedenen Sachverhalte nach § 13b UStG erfolgt nach Eingabe des Steuerschlüssels direkt bei der Erfassung des Buchungssatzes.

Beim Leistenden:

- 46 Ausweis Kennzahl 60 der UStVA

Bedeutung des Steuerschlüssels 47

Umsatzsteuerschlüssel für die Verbuchung von Erlösen aus im anderen EG-Land steuerpflichtigen sonstigen Leistungen, für die der Leistungsempfänger die Umsatzsteuer schuldet.

- 47 Ausweis ZM und Kennzahl 21 der UStVA

Erläuterungen zur Kennzeichnung von Konten für die Programmverbindung zwischen Kanzlei-Rechnungswesen/Bilanz und Steuerprogrammen:

Die Erweiterung des Standardkontenrahmens um zusätzliche Konten und besondere Kennzeichen verbessert weiter die Integration der DATEV-Programme und erleichtert die Arbeit für Anwender von Kanzlei-Rechnungswesen/Bilanz, die gleichzeitig DATEV-Steuerprogramme nutzen. Steuerliche Belange können bereits während des Kontierens stärker berücksichtigt werden.

In der Spalte Programmverbindung werden die Konten gekennzeichnet, die über die Schnittstelle in Kanzlei-Rechnungswesen/Bilanz an das entsprechende Steuerprogramm Umsatzsteuererklärung (U), Gewerbesteuer (G) und Körperschaftsteuer (K) weitergegeben und an entsprechender Stelle der Steuerberechnung zu Grunde gelegt werden.

Die Kennzeichnung „G“ und „K“ an Standardkonten umfasst für die Weitergabe an Gewerbesteuer und Körperschaftsteuer auch die nachfolgenden Konten bis zum nächsten standardmäßig belegten Konto.

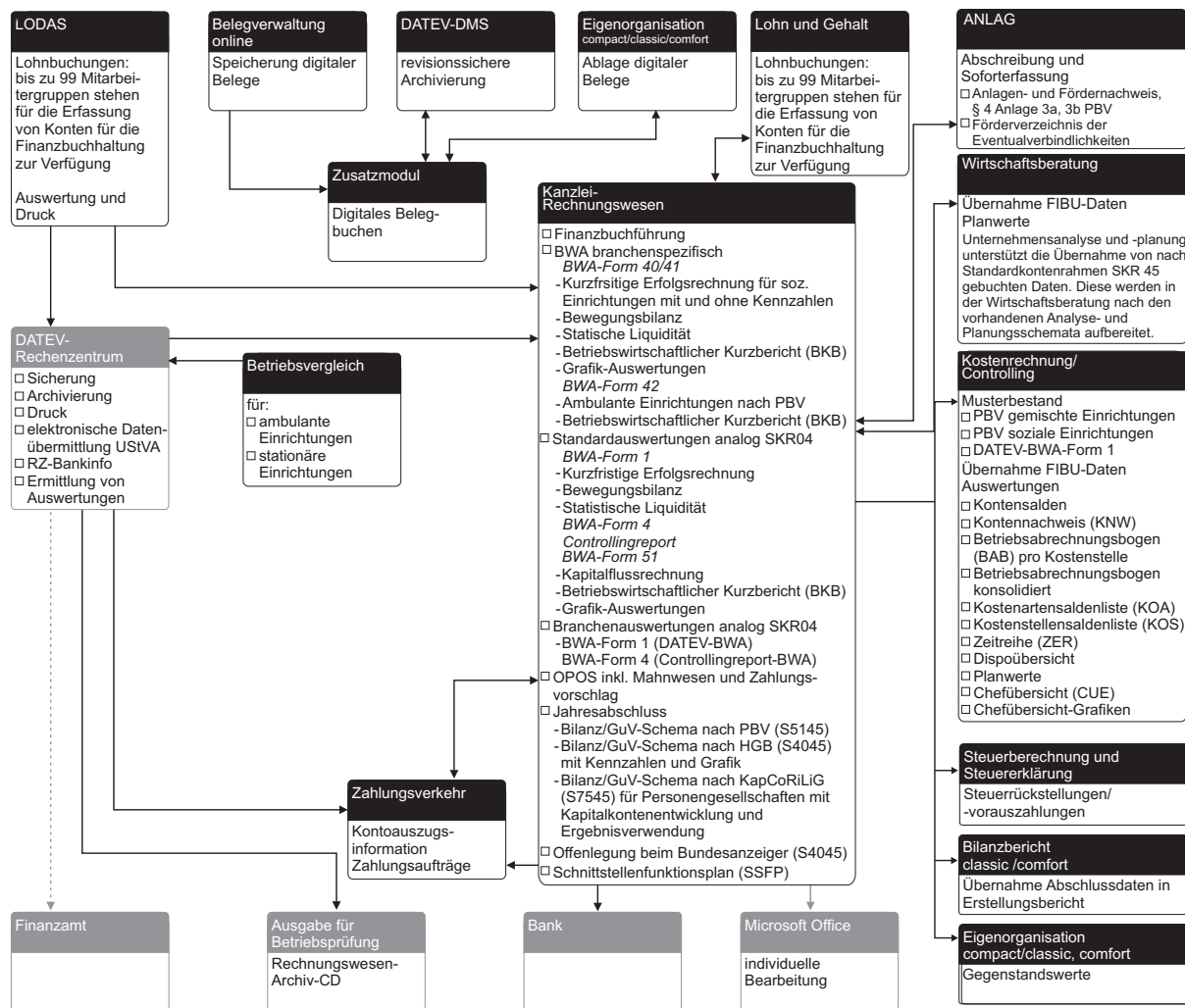
Die Kennzeichnung „U“ an Standardkonten stellt die Weitergabe an Umsatzsteuererklärung dar. Kontenbereiche werden nur weitergegeben, wenn sie im Standardkontenrahmen ausgewiesen sind.

Nicht gekennzeichnet sind solche Konten, die lediglich eine rechnerische Hilfsfunktion im steuerlichen Sinne ausüben wie Löhne und Gehälter sowie Umsätze für die Berechnung des zulässigen Spendenabzugs im Rahmen von Gewerbesteuer und Körperschaftsteuer.

Abgebildet wird mit den Kennzeichen die Programmverbindung, nicht der steuerliche Ursprung. Die Gewerbesteuer-Berechnung für Körperschaften ist in das Produkt Körperschaftsteuer integriert. Daher ist an Konten mit gewerbesteuerlichem Merkmal auch ein "K" für diese Programmverbindung zu finden.

Arbeitsabläufe durchgängig gestalten:

DATEV-Lösung für Soziale Einrichtungen nach PBV - mit standardisierten Auswertungen auf Basis des SKR 45



Hinweis für den Anwender:

Branchenssoftware: Damit der Steuerberater seinem Mandanten umfassende Lösungen anbieten kann, steht DATEV mit Herstellern von Branchenssoftware in Kontakt. Deren Produktangebot ergänzt die DATEV-Lösung für Soziale Einrichtungen und bietet Programmmodule für z. B. Betreutenverwaltung, Leistungserfassung, Pflegedokumentation/-Planung, Fakturierung, die mit einer DATEV-Schnittstelle versehen werden können. Eine Liste mit Informationen zu Softwareherstellern können Sie kostenlos über die Informations-Datenbank (Dok.-Nr. 0908218) abrufen.

Dokumentationen zur DATEV-Lösung: Handbuch „Soziale Einrichtungen nach Pflege-Buchführungsverordnung (PBV)“ ist im Formularversand erhältlich unter der Art.-Nr. 11087 und Kontenrahmenbeschreibung, Art.-Nr. 11089.