

DATEV-Kontenrahmen nach der Pflege-Buchführungsverordnung (PBV)

Standardkontenrahmen (SKR) 45 zur DATEV-Lösung für Soziale Einrichtungen

Gültig ab 2009



Bilanz-Posten ²⁾	Programmverbindung ⁴⁾	0 Anlagevermögenskonten	Bilanz-Posten ²⁾	Programmverbindung ⁴⁾	0 Anlagevermögenskonten
		Ausstehende Einlagen, auf das gezeichnete oder festgesetzte Kapital			Einrichtung und Ausstattung
Ausstehende Einlagen auf das gezeichnete Kapital		0001 Ausstehende Einlagen auf das gezeichnete Kapital, nicht eingefordert (Aktivausweis)	Einrichtungen und Ausstattungen ohne Fahrzeuge		0600 Einrichtung und Ausstattung in Betriebsbauten
Sonstige Aktiva oder sonstige Passiva		0040 Ausstehende Einlagen auf das gezeichnete Kapital, eingefordert (Aktivausweis)			0610 Einrichtung und Ausstattung in Wohnbauten
		0050 Ausstehende Einlagen auf das Komplementär-Kapital, nicht eingefordert			0620 Einrichtung und Ausstattung in Außenanlagen
		0060 Ausstehende Einlagen auf das Komplementär-Kapital, eingefordert	Fahrzeuge		0622 Medizinisch-pflegerische Ausstattung
		0070 Ausstehende Einlagen auf das Kommandit-Kapital, nicht eingefordert	Einrichtungen und Ausstattungen ohne Fahrzeuge		0624 Wirtschaftsausstattung
		0080 Ausstehende Einlagen auf das Kommandit-Kapital, eingefordert			0626 Verwaltungsausstattung
Aufwendungen für die Ingangsetzung und Erweiterung des Geschäftsbetriebs		0095 Aufwendungen für die Ingangsetzung und Erweiterung des Geschäftsbetriebs			0628 Technische Ausstattung
		Grundstücke und grundstücksgleiche Rechte mit Betriebsbauten			0630 Fahrzeuge
Grundstücke und grundstücksgleiche Rechte mit Betriebsbauten einschließlich der Betriebsbauten auf fremden Grundstücken		0100 Bebaute Grundstücke			0640 Geringwertige Wirtschaftsgüter
		0110 Betriebsbauten			0645 Geringwertige Wirtschaftsgüter größer 150 bis 1.000 Euro (Sammelposten)
		0120 Außenanlagen			0650 Festwerte in Betriebsbauten
		0160 Bebaute Grundstücke (Erbbaurecht)	Geleistete Anzahlungen und Anlagen im Bau		0660 Festwerte in Wohnbauten
		Grundstücke und grundstücksgleiche Rechte mit Wohnbauten			0672 Festwerte aus dem medizinisch-pflegerischen Bereich
Grundstücke und grundstücksgleiche Rechte mit Wohnbauten einschließlich der Wohnbauten auf fremden Grundstücken		0200 Bebaute Grundstücke			0676 Festwerte aus dem Verwaltungsbereich
		0210 Wohnbauten			0678 Festwerte aus dem technischen Bereich
		0220 Außenanlagen			0679 Sonstige Festwerte
		Grundstücke und grundstücksgleiche Rechte ohne Bauten			Anlagen im Bau und Anzahlungen auf Anlagen
Grundstücke und grundstücksgleiche Rechte ohne Bauten		0300 Unbebaute Grundstücke			0700 Betriebsbauten im Bau
		0310 Grundstücksgleiche Rechte			0705 Anzahlungen auf Betriebsbauten
		0320 Außenanlagen			0710 Wohnbauten im Bau
		Bauten auf fremden Grundstücken			0715 Anzahlungen auf Wohnbauten
Grundstücke und grundstücksgleiche Rechte mit Betriebsbauten einschließlich der Betriebsbauten auf fremden Grundstücken		0400 Betriebsbauten			0720 Außenanlagen im Bau
		0406 Außenanlagen			0725 Anzahlungen auf Außenanlagen
		0408 Um- und Einbauten in Betriebsbauten			0730 Anzahlungen auf Grundstücke ohne Bauten
		0410 Wohnbauten			0740 Im Bau befindliche technische Anlagen in Betriebsbauten
Grundstücke und grundstücksgleiche Rechte mit Wohnbauten einschließlich der Wohnbauten auf fremden Grundstücken		0420 Außenanlagen			0745 Anzahlungen auf technische Anlagen in Betriebsbauten
		0430 Um- und Einbauten in Wohnbauten			0750 Im Bau befindliche technische Anlagen in Wohnbauten
		Technische Anlagen			0755 Anzahlungen auf technische Anlagen in Wohnbauten
Technische Anlagen		0500 Technische Anlagen in Betriebsbauten			0760 Im Bau befindliche technische Anlagen in Außenanlagen
		0510 Technische Anlagen in Wohnbauten			0765 Anzahlungen auf technische Anlagen in Außenanlagen
		0520 Technische Anlagen in Außenanlagen			0770 Einrichtungen und Ausstattungen im Bau
			Immaterielle Vermögensgegenstände		0775 Anzahlungen auf Einrichtungen und Ausstattungen
			Geschäfts- oder Firmenwert		0782 Medizinisch-pflegerische Ausstattung im Bau
			Geleistete Anzahlungen		0783 Anzahlungen auf medizinisch-pflegerische Ausstattung
					0784 Wirtschaftsausstattung im Bau
					0785 Anzahlungen auf Wirtschaftsausstattung
					0786 Verwaltungsausstattung im Bau
					0787 Anzahlungen auf Verwaltungsausstattung
					0788 Technische Ausstattung im Bau
					0789 Anzahlungen auf technische Ausstattung
					0800 Immaterielle Anlagegüter
					0802 Ähnliche Rechte und Werte
					0804 EDV-Software
					0806 Geschäfts- oder Firmenwert
					0808 Geleistete Anzahlungen auf immaterielle Anlagegüter

Bilanz- Posten ²⁾	Pro- gramm- verbin- dung ⁴⁾	0 Anlagevermögenskonten	Bilanz- Posten ²⁾	Pro- gramm- verbin- dung ⁴⁾	1 Umlaufvermögenskonten
		Finanzanlagen			<div style="border: 1px solid black; padding: 2px; width: fit-content;"> KU 1000-1019 V 1020-1089 M 1090-1099 KU 1100-1999 </div>
Anteile an verbundenen Unternehmen		0810 Anteile an verbundenen Unter- nehmen			Vorräte
Ausleihungen an verbundene Unternehmen		0820 Ausleihungen an verbundene Unternehmen	Roh-, Hilfs- und Betriebsstoffe		1000 - Lebensmittel (Bestand) 1001 - Medizinischer/pflegerischer Bedarf/ Inkontinenzmaterial (Bestand)
Beteiligungen		0830 Beteiligungen 0839 Beteiligung einer GmbH&CoKG an einer Komplementär GmbH			1002 - Brennstoffe (Bestand) 1003 - Wirtschaftsbedarf (Bestand) 1004 - Verwaltungsbedarf (Bestand) 1005 - Betreuungsbedarf (Bestand) 1010 - Roh-, Hilfs- und Betriebsstoffe Werkstätten für Behinderte (Bestand)
Ausleihungen an Unternehmen, mit denen ein Beteili- gungsverhältnis besteht		0840 Ausleihungen an Unternehmen, mit denen ein Beteiligungs- verhältnis besteht			1012 Unfertige Erzeugnisse Werk- stätten für Behinderte (Bestand)
Wertpapiere des Anlagevermö- gens		0850 Wertpapiere des Anlage- vermögens 0854 Wertpapiere mit Gewinn- beteiligungsansprüchen 0856 Festverzinsliche Wertpapiere	Unfertige Erzeug- nisse und Leistungen		1014 Fertigerzeugnisse Werkstätten für Behinderte (Bestand)
Sonstige Finanzanlagen		0860 Sonstige Ausleihungen 0862 Darlehen	Fertige Erzeug- nisse		1016 Sonstige Vorräte (Bestand)
			Roh-, Hilfs- und Betriebsstoffe		1020 Geleistete Anzahlungen auf Vorräte
			Geleistete Anzahlungen		1090 Erhaltene Anzahlungen auf Bestellungen (von Vorräten offen abgesetzt)
			Erhaltene Anzahlungen		Forderungen aus Lieferungen und Leistungen
			Forderungen aus Lieferungen und Leistungen oder <i>sonstige Verbind- lichkeiten</i>		S 1100 Forderungen aus Lieferungen und Leistungen über Kontokor- rent (10000 bis 69999)
					R 1101 Forderungen aus Lieferungen und Leistungen über Konto- korrent -06
					F 1130 Forderungen gegen Pflegekasse ohne Kontokorrent F 1131 - Restlaufzeit bis 1 Jahr ⁷⁾ F 1132 - Restlaufzeit größer 1 Jahr ⁷⁾
					F 1134 Forderungen gegen Selbstzahler ohne Kontokorrent F 1135 - Restlaufzeit bis 1 Jahr ⁷⁾ F 1136 - Restlaufzeit größer 1 Jahr ⁷⁾
					F 1137 Forderungen gegen Kranken- kasse ohne Kontokorrent F 1138 - Restlaufzeit bis 1 Jahr ⁷⁾ F 1139 - Restlaufzeit größer 1 Jahr ⁷⁾
					F 1140 Forderungen gegen Sozialhilfe- träger ohne Kontokorrent F 1141 - Restlaufzeit bis 1 Jahr ⁷⁾ F 1142 - Restlaufzeit größer 1 Jahr ⁷⁾
					F 1144 Forderungen Verwahrgelder ohne Kontokorrent F 1145 - Restlaufzeit bis 1 Jahr ⁷⁾ F 1146 - Restlaufzeit größer 1 Jahr ⁷⁾
					F 1147 Forderungen gegen Übrige ohne Kontokorrent F 1148 - Restlaufzeit bis 1 Jahr ⁷⁾ F 1149 - Restlaufzeit größer 1 Jahr ⁷⁾
					F 1160 Forderungen aus Lieferungen und Leistungen für Werkstätten für Behinderte F 1161 - Restlaufzeit bis 1 Jahr ⁷⁾ F 1162 - Restlaufzeit größer 1 Jahr ⁷⁾

Bilanz-Posten ²⁾	Programmverbindung ⁴⁾	1 Umlaufvermögenskonten	Bilanz-Posten ²⁾	Programmverbindung ⁴⁾	1 Umlaufvermögenskonten
Forderungen aus Lieferungen und Leistungen H-Saldo oder sonstige Verbindlichkeiten S-Saldo		1169 Gegenkonto zu 1130 - 1162, 1170 - 1179 bei Aufteilung Debitorenkonten ⁷⁾	Forderungen gegen verbundene Unternehmen oder <i>Verbindlichkeiten gegenüber verbundenen Unternehmen</i>		1610 Forderungen gegen verbundene Unternehmen 1611 - Restlaufzeit bis 1 Jahr 1612 - Restlaufzeit größer 1 Jahr
Forderungen aus Lieferungen und Leistungen oder sonstige Verbindlichkeiten		1170 Zweifelhafte Forderungen 1171 - Restlaufzeit bis 1 Jahr 1172 - Restlaufzeit größer 1 Jahr	Forderungen gegen verbundene Unternehmen H-Saldo		1618 Wertberichtigungen zu Forderungen mit einer Restlaufzeit bis zu 1 Jahr gegen verbundene Unternehmen 1619 Wertberichtigungen zu Forderungen mit einer Restlaufzeit von mehr als 1 Jahr gegen verbundene Unternehmen
Forderungen aus Lieferungen und Leistungen H-Saldo		1180 Einzelwertberichtigungen zu Forderungen mit einer Restlaufzeit bis zu 1 Jahr 1181 Einzelwertberichtigungen zu Forderungen mit einer Restlaufzeit größer 1 Jahr 1182 Pauschalwertberichtigungen zu Forderungen mit einer Restlaufzeit bis zu 1 Jahr 1183 Pauschalwertberichtigungen zu Forderungen mit einer Restlaufzeit größer 1 Jahr 1185 Gegenkonto zu sonstigen Vermögensgegenständen bei Buchungen über Debitoren-Konto	Forderungen gegen Unternehmen, mit denen ein Beteiligungsverhältnis besteht oder <i>Verbindlichkeiten gegenüber Unternehmen, mit denen ein Beteiligungsverhältnis besteht</i>		1620 Forderungen gegen Unternehmen mit denen ein Beteiligungsverhältnis besteht 1621 - Restlaufzeit bis 1 Jahr 1622 - Restlaufzeit größer 1 Jahr
Kassenbestand, Guthaben bei Kreditinstituten und Schecks		Schecks, Kassenbestand, Postbank, Guthaben bei Kreditinstituten F 1200 Schecks F 1220 Kasse	Forderungen gegen Unternehmen, mit denen ein Beteiligungsverhältnis besteht H-Saldo		1626 Wertberichtigungen zu Forderungen mit einer Restlaufzeit bis zu 1 Jahr gegen Unternehmen, mit denen ein Beteiligungsverhältnis besteht 1627 Wertberichtigungen zu Forderungen mit einer Restlaufzeit von mehr als 1 Jahr gegen Unternehmen, mit denen ein Beteiligungsverhältnis besteht
Kassenbestand, Guthaben bei Kreditinstituten und Schecks oder <i>Verbindlichkeiten gegenüber Kreditinstituten</i>		F 1240 Postbank F 1260 Bank F 1261 Bank 1 F 1262 Bank 2 1290 Finanzmittelanlagen im Rahmen der kurzfristigen Finanzdisposition	Ausstehende Einlagen auf das gezeichnete Kapital		1628 Ausstehende Einlagen auf das gezeichnete Kapital, eingefordert (Forderungen, nicht eingeforderte ausstehende Einlagen siehe Konto 2210)
Wertpapiere des Umlaufvermögens		1300 Wertpapiere des Umlaufvermögens 1303 Anteile an verbundenen Unternehmen (Umlaufvermögen) 1305 Eigene Anteile 1310 Finanzwechsel 1320 Sonstige Wertpapiere 1330 Wertpapieranlagen im Rahmen der kurzfristigen Finanzdisposition	Sonstige Vermögensgegenstände		1629 Eingeforderte Nachschüsse (Gegenkonto 2259)
Forderungen aus öffentlicher Förderung		Forderungen aus öffentlicher Förderung 1400 Forderungen aus öffentlicher Förderung 1401 - Restlaufzeit bis 1 Jahr 1402 - Restlaufzeit größer 1 Jahr	Umsatzsteuer Forderung oder <i>Verbindlichkeit</i>	U U U U U	S 1630 Abziehbare Vorsteuer S 1631 Abziehbare Vorsteuer 7 % R 1632 S 1633 Abziehbare Vorsteuer 16 % S 1634 Abziehbare Vorsteuer 19 % S 1635 Abziehbare Vorsteuer aus innergemeinschaftlichem Erwerb S 1636 Abziehbare Vorsteuer nach § 13b UStG R 1637 R 1638 R 1639 S 1640 Aufzuteilende Vorsteuer S 1641 Aufzuteilende Vorsteuer 7 % R 1642 S 1643 Aufzuteilende Vorsteuer 16 % S 1644 Aufzuteilende Vorsteuer 19 % S 1645 Aufzuteilende Vorsteuer aus innergemeinschaftlichem Erwerb R 1646 S 1647 Aufzuteilende Vorsteuer nach §§ 13a/13b UStG R 1648 R 1649 F 1650 Bezahlte Einfuhrumsatzsteuer
Forderungen aus nicht-öffentlicher Förderung		1500 Forderungen aus nicht-öffentlicher Förderung 1501 - Restlaufzeit bis 1 Jahr 1502 - Restlaufzeit größer 1 Jahr			
Forderungen an Gesellschafter oder Träger der Einrichtung		1600 Forderungen gegen Gesellschafter oder Träger der Einrichtung 1601 - Restlaufzeit bis 1 Jahr 1602 - Restlaufzeit größer 1 Jahr	Sonstige Vermögensgegenstände oder <i>sonstige Verbindlichkeiten</i>	U	1652 Vorsteuer im Folgejahr abziehbar

Bilanz-Posten ²⁾	Programm-Verbindung ⁴⁾	1 Umlaufvermögenskonten	Bilanz-Posten ²⁾	Programm-Verbindung ⁴⁾	2 Eigenkapitalkonten	
Umsatzsteuer Forderung oder Verbindlichkeit		1654 Umsatzsteuerforderungen laufendes Jahr			KU 2000-2999	
Sonstige Vermögensgegenstände		1656 Umsatzsteuerforderungen früherer Jahre ¹⁾	Kapital (nur für Einzelunternehmen)		Kapital Vollhafter/ Einzelunternehmer	
		1660 Sonstige Vermögensgegenstände		2000 Festkapital		-09
		1661 - Restlaufzeit bis 1 Jahr		2010 Variables Kapital		-19
		1662 - Restlaufzeit größer 1 Jahr		2020 Gesellschafter-Darlehen ⁹⁾		-29
		1663 Forderungen gegen Personal aus Lohn- und Gehaltsabrechnung			Kapital Teilhafter	
		1664 - Restlaufzeit bis 1 Jahr		2030 Kommandit-Kapital		-39
		1665 - Restlaufzeit größer 1 Jahr		2040 Verlustausgleichskonto		-49
		1675 Vorschüsse auf Barbeiträge (Taschengeldauszahlung an Bewohner)		2050 Gesellschafter-Darlehen ⁹⁾		-59
		1676 Steuerüberzahlungen			Privat Vollhafter/ Einzelunternehmer	
		1678 Körperschaftsteuerrückforderung			2060 Privatentnahmen allgemein	-89
		F 1679 Forderungen an das Finanzamt aus abgeführtem Bauabzugsbeitrag			2090 Unentgeltliche Wertabgaben	-99
Sonstige Verbindlichkeiten S-Saldo		F 1680 Verrechnungskonto erhaltene Anzahlungen bei Buchung über Debitorenkonto			2100 Privatsteuern	-09
Sonstige Vermögensgegenstände oder sonstige Verbindlichkeiten		F 1685 Überleitungskonto Kostenstellen			2110 Zuwendungen, Spenden	-19
		1690 Durchlaufende Posten			2120 Privateinlagen	-29
		F 1695 Geldtransit		Privat Teilhafter		
Umsatzsteuer Forderung oder Verbindlichkeit	U	F 1696 Vorsteuer nach allgemeinen Durchschnittssätzen UStVA Kz. 63		2130 Privatentnahmen allgemein	-59	
Sonstige Vermögensgegenstände oder sonstige Verbindlichkeiten		F 1698 Transit Zahlungsverkehr Debitoren (Einzug)		2160 Unentgeltliche Wertabgaben	-69	
		F 1699 Transit Zahlungsverkehr Kreditoren (Abbuchung)		2170 Privatsteuern	-79	
Ausgleichsposten aus Darlehensförderung		1700 Ausgleichsposten aus Darlehensförderung		2180 Zuwendungen, Spenden	-89	
Rechnungsabgrenzungsposten		1800 Aktive Rechnungsabgrenzung	Gezeichnetes/ gewährtes Kapital	K	2200 Gezeichnetes Kapital ⁸⁾	
		1840 Damnum/Disagio	Ausstehende Einlagen auf das gezeichnete Kapital		2210 Ausstehende Einlagen auf das gezeichnete Kapital, nicht eingefordert (Passivausweis, von gezeichnetem Kapital offen abgesetzt; eingeforderte ausstehende Einlagen siehe Konto 1628)	
Abgrenzung latenter Steuern		1850 Abgrenzung aktive latente Steuern	Kapitalrücklage	K	Kapitalrücklage	
				K	2250 Kapitalrücklage ⁸⁾	
				K	2259 Eingefordertes Nachschusskapital (Gegenkonto 1629) ⁸⁾	
			Gewinnrücklagen	K	Gewinnrücklagen	
			Rücklage für eigene Anteile	K	2300 Gesetzliche Rücklage ⁸⁾	
			Satzungsmäßige Rücklagen	K	2310 Rücklage für eigene Anteile ⁸⁾	
			Andere Gewinnrücklagen	K	2320 Satzungsmäßige Rücklagen ⁸⁾	
				K	2330 Andere Gewinnrücklagen ⁸⁾	
			Gewinnvortrag/ Verlustvortrag	K	Gewinnvortrag/Verlustvortrag vor Verwendung	
			Vortrag auf neue Rechnung	K	2340 Gewinnvortrag vor Verwendung ⁸⁾	
				K	2348 Verlustvortrag vor Verwendung ⁸⁾	
				K	2349 Vortrag auf neue Rechnung (Bilanz) ⁸⁾	

Bilanz-Posten ²⁾	Programmverbindung ⁴⁾	3 Fremdkapitalkonten	Bilanz-Posten ²⁾	Programmverbindung ⁴⁾	3 Fremdkapitalkonten
		<div style="border: 1px solid black; padding: 2px; margin-bottom: 5px;"> KU 3000-3399 M 3400-3499 KU 3500-3799 </div> <p>Verbindlichkeiten</p> <p>S 3000 Verbindlichkeiten aus Lieferungen und Leistungen über Kontokorrent (70000 bis 99999)</p> <p>R 3001 Verbindlichkeiten aus Lieferungen und Leistungen über Kontokorrent</p> <p>F 3030 Verbindlichkeiten aus Lieferungen und Leistungen ohne Kontokorrent</p> <p>F 3031 - Restlaufzeit bis 1 Jahr</p> <p>F 3035 - Restlaufzeit 1 bis 5 Jahre</p> <p>F 3038 - Restlaufzeit größer 5 Jahre</p> <p>3049 Gegenkonto 3030 - 3048 bei Aufteilung Kreditorenkonto</p> <p>3100 Verbindlichkeiten gegenüber Kreditinstituten</p> <p>3101 - Restlaufzeit bis 1 Jahr</p> <p>3105 - Restlaufzeit 1 bis 5 Jahre</p> <p>3108 - Restlaufzeit größer 5 Jahre</p> <p>3110 Verbindlichkeiten gegenüber Kreditinstituten aus Teilzahlungsverträgen</p> <p>3111 - Restlaufzeit bis 1 Jahr</p> <p>3115 - Restlaufzeit 1 bis 5 Jahre</p> <p>3118 - Restlaufzeit größer 5 Jahre</p> <p>3120 - (frei, in Bilanz kein Restlaufzeitvermerk)</p> <p>3139 Gegenkonto 3100 - 3119 bei Aufteilung der Konten 3120 - 3138</p> <p>3140 Anleihen, nicht konvertibel</p> <p>3141 - Restlaufzeit bis 1 Jahr</p> <p>3145 - Restlaufzeit 1 bis 5 Jahre</p> <p>3148 - Restlaufzeit größer 5 Jahre</p> <p>3150 Anleihen, konvertibel</p> <p>3151 - Restlaufzeit bis 1 Jahr</p> <p>3155 - Restlaufzeit 1 bis 5 Jahre</p> <p>3158 - Restlaufzeit größer 5 Jahre</p> <p>3180 Verbindlichkeiten aus der Annahme gezogener Wechsel und aus der Ausstellung eigener Wechsel</p> <p>3181 - Restlaufzeit bis 1 Jahr</p> <p>3185 - Restlaufzeit 1 bis 5 Jahre</p> <p>3188 - Restlaufzeit größer 5 Jahre</p> <p>3200 Verbindlichkeiten aus öffentlicher Förderung</p> <p>3300 Verbindlichkeiten aus nicht-öffentlicher Förderung</p> <p>3400 Erhaltene Anzahlungen Pflegekasse</p> <p>3410 Erhaltene Anzahlungen Selbstzahler</p> <p>3420 Erhaltene Anzahlungen Krankenkassen</p> <p>3430 Erhaltene Anzahlungen Sozialhilfeträger</p> <p>3440 Erhaltene Anzahlungen Übrige</p> <p>3441 - Restlaufzeit bis 1 Jahr</p> <p>3445 - Restlaufzeit 1 bis 5 Jahre</p> <p>3448 - Restlaufzeit größer 5 Jahre</p>			3500 Verbindlichkeiten aus Lohn und Gehalt 3501 Verbindlichkeiten für Einbehalten von Arbeitnehmern 3502 Verbindlichkeiten aus Vermögensbildung 3504 Verbindlichkeiten aus Lohn und Kirchensteuer 3506 Verbindlichkeiten im Rahmen der sozialen Sicherheit 3508 Verbindlichkeiten aus der Zusatzversorgung 3509 Voraussichtliche Beitragsschuld gegenüber Sozialversicherungsträgern 3514 Verbindlichkeiten aus Einbehalten (KapEST und SolZ auf KapEST) 3515 Lohn- und Gehaltsverrechnungskonto 3520 Verbindlichkeiten aus Steuern und Abgaben 3521 - Restlaufzeit bis 1 Jahr 3525 - Restlaufzeit 1 bis 5 Jahre 3527 - Restlaufzeit größer 5 Jahre 3528 Verbindlichkeiten an das Finanzamt aus abzuführendem Bauabzugsbetrag 3530 Verbindlichkeiten gegenüber Bewohnern 3531 - Restlaufzeit bis 1 Jahr 3535 - Restlaufzeit 1 bis 5 Jahre 3538 - Restlaufzeit größer 5 Jahre 3540 Verbindlichkeiten gegenüber Gesellschaftern oder Trägern der Einrichtung 3541 - Restlaufzeit bis 1 Jahr 3545 - Restlaufzeit 1 bis 5 Jahre 3548 - Restlaufzeit größer 5 Jahre 3550 Verbindlichkeiten gegenüber verbundenen Unternehmen 3551 - Restlaufzeit bis 1 Jahr 3553 - Restlaufzeit 1 bis 5 Jahre 3554 - Restlaufzeit größer 5 Jahre 3560 Verbindlichkeiten gegenüber Unternehmen, mit denen ein Beteiligungsverhältnis besteht 3561 - Restlaufzeit bis 1 Jahr 3563 - Restlaufzeit 1 bis 5 Jahre 3564 - Restlaufzeit größer 5 Jahre 3570 Sonstige Verbindlichkeiten 3571 - Restlaufzeit bis 1 Jahr 3574 - Restlaufzeit 1 bis 5 Jahre 3575 - Restlaufzeit größer 5 Jahre 3580 Gewinnverfügungskonto stille Gesellschafter 3584 Sonstige Verrechnungskonten (Interimskonto) 3588 Verrechnungskonto geleistete Anzahlungen bei Buchung über Kreditorenkonto
Verbindlichkeiten aus Lieferungen und Leistungen oder sonstige Vermögensgegenstände			Sonstige Verbindlichkeiten		
Verbindlichkeiten aus Lieferungen und Leistungen oder sonstige Vermögensgegenstände			Sonstige Verbindlichkeiten oder sonstige Vermögensgegenstände		
Verbindlichkeiten aus Lieferungen und Leistungen S-Saldo oder sonstige Vermögensgegenstände H-Saldo			Sonstige Verbindlichkeiten		
Verbindlichkeiten gegenüber Kreditinstituten oder Kassenbestand, Guthaben bei Kreditinstituten und Schecks			Verbindlichkeiten gegenüber Gesellschaftern oder dem Träger der Einrichtung		
Verbindlichkeiten gegenüber Kreditinstituten			Verbindlichkeiten gegenüber verbundenen Unternehmen oder Forderungen gegen verbundene Unternehmen		
Sonstige Verbindlichkeiten			Verbindlichkeiten gegenüber Unternehmen, mit denen ein Beteiligungsverhältnis besteht		
Verbindlichkeiten aus öffentlichen Fördermitteln für Investitionen			Sonstige Verbindlichkeiten		
Verbindlichkeiten aus nicht-öffentlicher Förderung für Investitionen			Sonstige Vermögensgegenstände oder sonstige Verbindlichkeiten		
Erhaltene Anzahlungen			Sonstige Vermögensgegenstände H-Saldo		

Bilanz-Posten ²⁾	Programm-Verbindung ⁴⁾	3 Fremdkapitalkonten	GuV-Posten ²⁾	Programm-Verbindung ⁴⁾	4 Betriebliche Erträge						
Umsatzsteuer Verbindlichkeit oder Forderung		S 3600 Umsatzsteuer S 3601 Umsatzsteuer 7% R 3602 S 3603 Umsatzsteuer 16 % S 3604 Umsatzsteuer 19 % S 3605 Umsatzsteuer aus innergemeinschaftlichem Erwerb R 3606 S 3607 Umsatzsteuer aus innergemeinschaftlichem Erwerb 16 % S 3608 Umsatzsteuer aus innergemeinschaftlichem Erwerb 19 % S 3610 Umsatzsteuer aus im Inland steuerpflichtigen EG-Lieferungen R 3611 S 3612 Umsatzsteuer aus innergemeinschaftlichem Erwerb ohne Vorsteuerabzug			<table border="1" style="margin-left: auto; margin-right: auto;"> <tr><td>M</td><td>4000-4399</td></tr> <tr><td>KU</td><td>4400-4799</td></tr> <tr><td>M</td><td>4800-4999</td></tr> </table> <p>Erträge aus ambulanter Pflegeleistung</p> <p>4000 - Pflegestufe 1 Pflegekasse 4001 - Pflegestufe 1 Sozialhilfeträger 4002 - Pflegestufe 1 Selbstzahler 4003 - Pflegestufe 1 Übrige 4004 - Altenpflege Umlage/ Refinanzierung 4005 - Pflegestufe 1 Beihilfeträger 4010 - Pflegestufe 2 Pflegekasse 4011 - Pflegestufe 2 Sozialhilfeträger 4012 - Pflegestufe 2 Selbstzahler 4013 - Pflegestufe 2 Übrige 4014 - Altenpflege Umlage/ Refinanzierung 4015 - Pflegestufe 2 Beihilfeträger 4020 - Pflegestufe 3 Pflegekasse 4021 - Pflegestufe 3 Sozialhilfeträger 4022 - Pflegestufe 3 Selbstzahler 4023 - Pflegestufe 3 Übrige 4024 - Altenpflege Umlage/ Refinanzierung 4025 - Pflegestufe 3 Beihilfeträger 4030 - Härtefälle Pflegekasse 4031 - Härtefälle Sozialhilfeträger 4032 - Härtefälle Selbstzahler 4033 - Härtefälle Übrige 4034 - Altenpflege Umlage/ Refinanzierung 4035 - Härtefälle Beihilfeträger 4040 - Häusliche Pflege bei Verhinderung der Pflegeperson 4041 - Haushaltshilfe Krankenkasse 4042 - Haushaltshilfe Selbstzahler 4050 - auf Grund von Regelungen über Pflegehilfsmittel 4060 - Sonstige SGB XI 4061 - gemäß § 37 Abs. 3 SGB XI 4062 - gemäß § 87b, Vergütungszuschläge¹⁾</p> <p>4081 - Pflegestufe 0 Sozialhilfeträger 4082 - Pflegestufe 0 Selbstzahler 4083 - Pflegestufe 0 Übrige 4090 - Behandlungspflege 4091 - gemäß § 37 Abs. 1 SGB V 4092 - gemäß § 37 Abs. 2 SGB V 4093 - gemäß § 38 SGB V 4096 - Häusliche Betreuung nach SGB XII 4099 - Sonstige ambulante und häusliche Betreuung</p> <p>Erträge aus teilstationären Pflegeleistungen</p> <p>4100 - Pflegestufe 1 Pflegekasse 4101 - Pflegestufe 1 Sozialhilfeträger 4102 - Pflegestufe 1 Selbstzahler 4103 - Pflegestufe 1 Übrige 4110 - Pflegestufe 2 Pflegekasse 4111 - Pflegestufe 2 Sozialhilfeträger 4112 - Pflegestufe 2 Selbstzahler 4113 - Pflegestufe 2 Übrige 4120 - Pflegestufe 3 Pflegekasse 4121 - Pflegestufe 3 Sozialhilfeträger 4122 - Pflegestufe 3 Selbstzahler 4123 - Pflegestufe 3 Übrige 4130 - Unterkunft und Verpflegung 4140 - Zusatzleistungen Pflege 4150 - Zusatzleistungen Unterkunft und Verpflegung 4160 - Transportleistungen</p>	M	4000-4399	KU	4400-4799	M	4800-4999
M	4000-4399										
KU	4400-4799										
M	4800-4999										
Steuerrückstellungen oder Sonstige Vermögensgegenstände		S 3620 Umsatzsteuer nicht fällig S 3621 Umsatzsteuer nicht fällig 7% R 3622 S 3623 Umsatzsteuer nicht fällig 16 % S 3624 Umsatzsteuer nicht fällig 19 % S 3625 Umsatzsteuer nicht fällig aus im Inland steuerpflichtigen EG-Lieferungen R 3626 S 3627 Umsatzsteuer nicht fällig aus im Inland steuerpflichtigen EG-Lieferungen 16 % S 3628 Umsatzsteuer nicht fällig aus im Inland steuerpflichtigen EG-Lieferungen 19 %	Erträge aus allgemeinen Pflegeleistungen gemäß Pflege VG								
Sonstige Verbindlichkeiten		S 3630 Umsatzsteuer aus im anderen EG-Land steuerpflichtigen Lieferungen S 3631 Umsatzsteuer aus im anderen EG-Land steuerpflichtigen sonstigen Leistungen/ Werklieferungen 3632 Steuerzahlungen an andere EG-Länder									
Umsatzsteuer Verbindlichkeit oder Forderung	U U U K K U U	F 3640 Umsatzsteuer-Vorauszahlungen F 3650 Umsatzsteuer-Vorauszahlungen 1/11 R 3651 F 3652 Nachsteuer UStVA KZ. 65 S 3655 Umsatzsteuer nach § 13b UStG S 3656 Umsatzsteuer nach § 13b UStG 16 % S 3657 Umsatzsteuer nach § 13b UStG 19 % 3660 Umsatzsteuer laufendes Jahr 3661 Umsatzsteuer Vorjahr 3665 Umsatzsteuer frühere Jahre 3670 Einfuhrumsatzsteuer aufgeschoben bis ... F 3671 In Rechnung unrichtig oder unberechtigt ausgewiesene Steuerbeträge UStVA KZ 69	Erträge aus Leistungen, nicht Pflege VG								
Verwahrgeldkonto oder Sonstige Vermögensgegenstände		3700 Verwahrgeldkonto	Erträge aus allgemeinen Pflegeleistungen gemäß Pflege VG								
Rechnungsabgrenzungsposten		Rechnungsabgrenzungsposten 3800 Passive Rechnungsabgrenzung 3850 zur freien Verfügung -3999	Erträge aus Unterkunft und Verpflegung Erträge aus Zusatzleistungen und Transportleistungen nach Pflege VG								

GuV-Posten ²⁾	Programmverbindung ⁴⁾	4 Betriebliche Erträge	GuV-Posten ²⁾	Programmverbindung ⁴⁾	4 Betriebliche Erträge
Erträge aus allgemeinen Pflegeleistungen gemäß Pflege VG		4170 - auf Grund von Regelungen über Pflegehilfsmittel	Erträge aus Unterkunft und Verpflegung		4330 - Unterkunft und Verpflegung
Erträge aus Leistungen, nicht Pflege VG		4180 - Sonstige	Erträge aus Zusatzleistungen und Transportleistungen nach Pflege VG		4340 - Zusatzleistungen Pflege 4350 - Zusatzleistungen Unterkunft und Verpflegung
Erträge aus allgemeinen Pflegeleistungen gemäß Pflege VG		4181 - Pflegestufe 0 Sozialhilfeträger 4182 - Pflegestufe 0 Selbstzahler 4183 - Pflegestufe 0 Übrige	Erträge aus allgemeinen Pflegeleistungen gemäß Pflege VG		4360 - auf Grund Regelung über Pflegehilfsmittel 4370 - Sonstige
Erträge aus allgemeinen Pflegeleistungen gemäß Pflege VG		4190 - Behandlungspflege 4192 - teilstationäre Betreuung nach SGB XII	Erträge aus Leistungen, nicht Pflege VG		4381 - Pflegestufe 0 Sozialhilfeträger 4382 - Pflegestufe 0 Selbstzahler 4383 - Pflegestufe 0 Übrige
Erträge aus Unterkunft und Verpflegung		Erträge aus vollstationären Pflegeleistungen	Zuweisungen und Zuschüsse zu Betriebskosten		4390 - Behandlungspflege Erträge (kurzzeitliche Betreuung) SGB XII
Erträge aus Zusatzleistungen und Transportleistungen nach Pflege VG		4200 - Pflegestufe 1 Pflegekasse 4201 - Pflegestufe 1 Sozialhilfeträger 4202 - Pflegestufe 1 Selbstzahler 4203 - Pflegestufe 1 Übrige	Erträge aus öffentlichen und nicht-öffentlichen Förderung von Investitionen		4393 - Maßnahmepauschale § 48 SGB XII 4394 - Grundpauschale § 48 SGB XII 4396 - Maßnahmepauschale § 63 SGB XII 4397 - Grundpauschale § 63 SGB XII
Erträge aus allgemeinen Pflegeleistungen gemäß Pflege VG		4210 - Pflegestufe 2 Pflegekasse 4211 - Pflegestufe 2 Sozialhilfeträger 4212 - Pflegestufe 2 Selbstzahler 4213 - Pflegestufe 2 Übrige	Erträge aus gesonderter Berechnung von Investitionskosten gegenüber Pflegebedürftigen		Zuweisungen und Zuschüsse zu Betriebskosten
Erträge aus Leistungen, nicht Pflege VG		4220 - Pflegestufe 3 Pflegekasse 4221 - Pflegestufe 3 Sozialhilfeträger 4222 - Pflegestufe 3 Selbstzahler 4223 - Pflegestufe 3 Übrige			4400 - für ambulante Pflegeleistungen 4410 - für teilstationäre Pflegeleistungen 4420 - für vollstationäre Pflegeleistungen 4430 - für Leistungen der Kurzzeitpflege
Erträge aus allgemeinen Pflegeleistungen gemäß Pflege VG		4230 - Härtefälle Pflegekasse 4231 - Härtefälle Sozialhilfeträger 4232 - Härtefälle Selbstzahler 4233 - Härtefälle Übrige			Erträge aus öffentlicher Förderung für Investitionen
Erträge aus Unterkunft und Verpflegung		4240 - Unterkunft und Verpflegung			4500 - in ambulanten Pflegeeinrichtungen 4510 - in teilstationären Pflegeeinrichtungen 4520 - in vollstationären Pflegeeinrichtungen 4530 - in Einrichtungen der Kurzzeitpflege
Erträge aus Zusatzleistungen und Transportleistungen nach Pflege VG		4250 - Zusatzleistungen Pflege 4260 - Zusatzleistungen Unterkunft und Verpflegung			Erträge aus nicht-öffentlicher Förderung für Investitionen
Erträge aus allgemeinen Pflegeleistungen gemäß Pflege VG		4270 - auf Grund Regelung über Pflegehilfsmittel 4275 - Vergütungszuschläge § 87b ¹⁾ 4278 - Zusatzbetrag § 87a, Abs. 4 ¹⁾ 4280 - Sonstige			4600 - in ambulanten Pflegeeinrichtungen 4610 - in teilstationären Pflegeeinrichtungen 4620 - in vollstationären Pflegeeinrichtungen 4630 - in Einrichtungen der Kurzzeitpflege
Erträge aus Leistungen, nicht Pflege VG		4281 - Pflegestufe 0 Sozialhilfeträger 4282 - Pflegestufe 0 Selbstzahler 4283 - Pflegestufe 0 Übrige			Erträge aus gesonderter Berechnung von Investitionsaufwendungen gegenüber Pflegebedürftigen (§ 82 Abs. 3 und 4 SGB XI)
Erträge aus allgemeinen Pflegeleistungen gemäß Pflege VG		4290 Behandlungspflege			4640 - (sonstige) ⁵⁾ 4641 - ambulant 4642 - teilstationär 4643 - vollstationär 4644 - Kurzzeit 4650 Erträge aus Investitionspauschale § 48 SGB XII 4655 Erträge aus Investitionspauschale § 63 SGB XII
Erträge aus Leistungen, nicht Pflege VG		Erträge (vollstationäre Betreuung) SGB XII			
Erträge aus allgemeinen Pflegeleistungen gemäß Pflege VG		4293 - Maßnahmepauschale § 48 SGB XII 4294 - Grundpauschale § 48 SGB XII 4296 - Maßnahmepauschale § 63 SGB XII 4297 - Grundpauschale § 63 SGB XII			
Erträge aus allgemeinen Pflegeleistungen gemäß Pflege VG		Erträge aus Leistungen der Kurzzeitpflege			
Erträge aus allgemeinen Pflegeleistungen gemäß Pflege VG		4300 - Pflegestufe 1 Pflegekasse 4301 - Pflegestufe 1 Sozialhilfeträger 4302 - Pflegestufe 1 Selbstzahler 4303 - Pflegestufe 1 Übrige			
Erträge aus allgemeinen Pflegeleistungen gemäß Pflege VG		4310 - Pflegestufe 2 Pflegekasse 4311 - Pflegestufe 2 Sozialhilfeträger 4312 - Pflegestufe 2 Selbstzahler 4313 - Pflegestufe 2 Übrige			
Erträge aus allgemeinen Pflegeleistungen gemäß Pflege VG		4320 - Pflegestufe 3 Pflegekasse 4321 - Pflegestufe 3 Sozialhilfeträger 4322 - Pflegestufe 3 Selbstzahler 4323 - Pflegestufe 3 Übrige			

GuV- Posten ²⁾	Pro- gramm- verbin- dung ⁴⁾	4 Betriebliche Erträge	GuV- Posten ²⁾	Pro- gramm- verbin- dung ⁴⁾	4 Betriebliche Erträge
Erträge aus der Auflösung von Sonderposten		Erträge aus der Auflösung von Sonderposten 4700 Erträge aus der Auflösung von Sonderposten aus öffentlichen Zuweisungen (bewegliche WG) 4701 Erträge aus der Auflösung von Sonderposten aus öffentlichen Zuweisungen (unbewegliche WG) 4702 - für ambulante Pflegeeinrichtungen (bewegliche WG) 4703 - für ambulante Pflegeeinrichtungen (unbewegliche WG) 4704 - für teilstationäre Pflegeeinrichtungen (bewegliche WG) 4705 - für teilstationäre Pflegeeinrichtungen (unbewegliche WG) 4706 - für vollstationäre Pflegeeinrichtungen (bewegliche WG) 4707 - für vollstationäre Pflegeeinrichtungen (unbewegliche WG) 4708 - für Einrichtungen der Kurzzeitpflege (bewegliche WG) 4709 - für Einrichtungen der Kurzzeitpflege (unbewegliche WG) 4710 Erträge aus der Auflösung von Sonderposten aus nicht-öffentlichen Zuweisungen (bewegliche WG) 4711 Erträge aus der Auflösung von Sonderposten aus nicht-öffentlichen Zuweisungen (unbewegliche WG) 4712 - für ambulante Pflegeeinrichtungen (bewegliche WG) 4713 - für ambulante Pflegeeinrichtungen (unbewegliche WG) 4714 - für teilstationäre Pflegeeinrichtungen (bewegliche WG) 4715 - für teilstationäre Pflegeeinrichtungen (unbewegliche WG) 4716 - für vollstationäre Pflegeeinrichtungen (bewegliche WG) 4717 - für vollstationäre Pflegeeinrichtungen (unbewegliche WG) 4718 - für Einrichtungen der Kurzzeitpflege (bewegliche WG) 4719 - für Einrichtungen der Kurzzeitpflege (unbewegliche WG)	Sonstige betriebliche Erträge		4880 Sonstige Erträge aus Sonderrechnungen 4882 Verrechnete Sachbezüge (z. B. Kfz-Gestellung) 4890 Unentgeltliche Wertabgaben 4892 Entnahme durch Unternehmer für Zwecke außerhalb des Unternehmens (Gegenstände) 4894 Verwendung von Gegenständen für Zwecke außerhalb des Unternehmens 4896 Unentgeltliche Erbringung einer sonstigen Leistung 4898 Unentgeltliche Zuwendung von Gegenständen 4900 zur freien Verfügung -4999
Sonstige betriebliche Erträge		Rückvergütungen, Erstattungen, Sachbezüge 4800 Erstattungen des Personals für freie Station 4810 Erstattungen des Personals für Unterkunft 4820 Erstattungen des Personals für Verpflegung 4830 Sonstige Erstattungen 4831 Erstattungen für Telefonkosten 4832 Erstattungen für Inkontinenzmaterial 4833 Rückvergütung für Direktversicherung (BAV) 4834 Erstattungen für Lohnfortzahlungen 4835 Erstattungen für Zivildienst 4840 Erträge aus Hilfsbetrieben 4850 Erträge aus Nebenbetrieben 4854 Erträge aus Werkstätten für Behinderte			
Erträge aus öffentlicher und nicht-öffentlicher Förderung		4860 Erträge aus Betriebskostenzuschüssen für sonstige ambulante Leistungen (außerhalb des SGB XI)			
Erträge aus der Erstattung von Ausgleichsposten aus Darlehens- und Eigenmittelförderung		4870 Erträge aus der Erstattung von Ausgleichsposten aus Darlehensförderung			

GuV-Posten ²⁾	Programmverbindung ⁴⁾	5 Andere Erträge	GuV-Posten ²⁾	Programmverbindung ⁴⁾	5 Andere Erträge
		<div style="border: 1px solid black; padding: 2px; margin-bottom: 5px;"> M 5200-5299 KU 5400-5499 M 5500-5509 KU 5510-5519 M 5550-5599 </div> <p>Erträge aus Beteiligungen</p> 5000 Erträge aus Beteiligungen 5010 Erträge aus Beteiligungen an verbundenen Unternehmen	Weitere Erträge		5250 Erträge aus Zuschreibungen des Sachanlagevermögens 5251 Erträge aus Zuschreibungen des immateriellen Anlagevermögens 5252 Erträge aus Zuschreibungen des Finanzanlagevermögens 5260 Erträge aus Zuschreibungen des Umlaufvermögens außer Vorräten 5270 Erträge aus der Herabsetzung der Pauschalwertberichtigung zu Forderungen 5280 Erträge aus abgeschriebenen Forderungen S 5290 Gewährte Skonti 5295 Erlösschmälerungen
Erträge aus Beteiligungen		<p>Erträge aus anderen Wertpapieren und Ausleihungen des Finanzanlagevermögens</p> 5020 Erträge aus anderen Wertpapieren und Ausleihungen des Finanzanlagevermögens 5030 Erträge aus anderen Wertpapieren und Ausleihungen des Finanzanlagevermögens aus verbundenen Unternehmen			<p>Erträge aus der Auflösung von Rückstellungen</p> 5300 Erträge aus der Auflösung von Rückstellungen 5310 Erträge aus der steuerlich niedrigeren Bewertung von Rückstellungen
Erträge aus Finanzanlagen		<p>Zinsen und ähnliche Erträge</p> 5100 Sonstige Zinsen und ähnliche Erträge 5106 Zinserträge § 233a AO, § 4 Abs. 5b EStG 5107 Zinserträge § 233a AO 5108 Zinserträge § 233a AO Sonderfall Anlage A KSt 5110 Sonstige Zinsen und ähnliche Erträge aus verbundenen Unternehmen 5120 Sonstige Zinserträge 5130 Sonstige Zinserträge aus verbundenen Unternehmen 5140 Zinsähnliche Erträge 5143 Zinsertrag aus vorzeitiger Rückzahlung des Körperschaftsteuererhöhungsbetrag § 38 KStG ¹⁾ 5160 Diskonterträge	Erträge aus der Auflösung von Sonderposten		<p>Erträge aus der Auflösung von Sonderposten mit Rücklageanteil</p> 5360 Erträge aus der Auflösung von Sonderposten mit Rücklageanteil (Anlagevermögen, unversteuerte Rücklagen, bewegliche WG) 5361 Erträge aus der Auflösung von Sonderposten mit Rücklageanteil (Anlagevermögen, unversteuerte Rücklagen, unbewegliche WG) 5362 Erträge aus der Auflösung von Sonderposten mit Rücklageanteil (Ansparabschreibungen nach § 7g Abs. 3 EStG a. F., § 7g Abs. 2 EStG n. F.) 5370 Erträge aus der Auflösung von Sonderposten mit Rücklageanteil (Anlagevermögen, Sonderabschreibungen, bewegliche WG) 5371 Erträge aus der Auflösung von Sonderposten mit Rücklageanteil (Anlagevermögen, Sonderabschreibungen, unbewegliche WG) 5380 Erträge aus der Auflösung von Sonderposten mit Rücklageanteil (Anlagevermögen, erhöhte Absetzungen, bewegliche WG) 5381 Erträge aus der Auflösung von Sonderposten mit Rücklageanteil (Anlagevermögen, erhöhte Absetzungen, unbewegliche WG) 5386 Erträge aus der Auflösung von Sonderposten mit Rücklageanteil nach § 52 Abs.16 EStG
Zinsen und ähnliche Erträge	G K				<p>Bestandsveränderungen</p> 5400 Bestandsveränderungen
	G K				
		<p>Erträge aus Verlustübernahme und auf Grund einer Gewinn-gemeinschaft, eines Gewinn-oder Teilgewinnabführungsvertrags erhaltene Gewinne</p> 5180 Erträge aus Verlustübernahme 5190 Erhaltene Gewinne auf Grund einer Gewinn-gemeinschaft 5195 Erhaltene Gewinne auf Grund eines Gewinn- oder Teilgewinn-abführungsvertrags			
Erträge aus Beteiligungen	K				
	K				
		<p>Weitere Erträge</p> 5200 Erlöse aus Verkäufen Sachanlagevermögen (bei Buchgewinn) 5201 Erlöse aus Verkäufen immaterielle Vermögensgegenstände (bei Buchgewinn) 5202 Erlöse aus Verkäufen Finanzanlagen (bei Buchgewinn) 5210 Anlagenabgänge Sachanlagen (Restbuchwert bei Buchgewinn) 5211 Anlagenabgänge immaterielle Vermögensgegenstände (Restbuchwert bei Buchgewinn) 5212 Anlagenabgänge Finanzanlagen (Restbuchwert bei Buchgewinn) 5220 Grundstückserträge 5230 Erträge aus dem Abgang von Gegenständen des Anlagevermögens 5240 Erträge aus dem Abgang von Gegenständen des Umlaufvermögens außer Vorräten	Erhöhung oder Verminderung des Bestandes an fertigen/unfertigen Erzeugnissen und Leistungen		<p>Andere aktivierte Eigenleistungen</p> 5410 Andere aktivierte Eigenleistungen
Weitere Erträge			Andere aktivierte Eigenleistungen		

GuV-Posten ²⁾	Programmverbindung ⁴⁾	6 Aufwendungen	GuV-Posten ²⁾	Programmverbindung ⁴⁾	6 Aufwendungen
		Medizinischer und therapeutischer Aufwand			Verwaltungsbedarf
Medizinischer- und therapeutischer Aufwand		6620 Medizinischer Bedarf 6630 Medizinischer Pflegebedarf 6633 Schutzimpfungen nach Vorschrift BG 6634 Fußpflege 6635 Inkontinenzmaterial/Einmalunterlagen 6637 Desinfektionsmittel Pflegebereich 6638 Klein-Instrumentarium Pflegebereich 6640 Therapeutischer Bedarf 6650 Sonstige soziale Betreuung 6660 Lehr- und Lernmittel 6662 Pflegedokumentation inkl. EDV Material und Softwareservice 6664 Fachzeitschriften und -bücher für Betreuung 6666 Rundfunk/Fernsehgebühr 6668 Tierbedarf 6670 Kulturelle Betreuung 6672 Freizeitgestaltung/Ausflüge/Ferienaufenthalte 6674 Seelsorge 6677 Geschenke (an Heimbewohner) 6680 Beschäftigungstherapie 6683 Schutzkleidung 6685 Arbeitstherapie 6690 Sonstiger Betreuungsaufwand	Wirtschaftsbedarf/ Verwaltungsbedarf		6840 Sonstiger Verwaltungsbedarf 6842 Büromaterial 6844 Porto 6846 Telefon/Mobilfunk/Internet 6848 Telefax 6850 Zeitschriften und Bücher 6852 Rundfunk- und Fernsehgebühren 6858 Nebenkosten des Geldverkehrs 6860 Buchführungskosten 6862 EDV- und Organisationskosten 6863 Aufwendungen für die zeitlich befristete Überlassung von Rechten (Lizenzen, Konzessionen) 6864 Rechtskosten 6865 Beratungskosten 6866 Abschluss- und Prüfungskosten 6868 Personalbeschaffungskosten 6870 Werbekosten 6872 Geschenke abzugsfähig 6874 Geschenke nicht abzugsfähig 6876 Geschenke ausschließlich betrieblich genutzt 6878 Repräsentationskosten 6880 Bewirtungskosten 6882 Nicht abzugsfähige Bewirtungskosten 6884 Nicht abzugsfähige Betriebsausgaben aus Werbe- und Repräsentationskosten 6885 Fahrten zwischen Wohnung und Betriebsstätte (Haben) ¹⁾ 6886 Fahrten zwischen Wohnung und Betriebsstätte (abziehbarer Anteil) 6887 Fahrten zwischen Wohnung und Betriebsstätte (nicht abziehbarer Anteil) 6888 Reisekosten Arbeitnehmer (nicht abziehbarer Anteil) 6889 Reisekosten Unternehmer (nicht abziehbarer Anteil) 6890 Reisekosten Arbeitnehmer 6891 Reisekosten Arbeitnehmer Fahrtkosten 6892 Reisekosten Arbeitnehmer Verpflegungsmehraufwand 6893 Reisekosten Arbeitnehmer Übernachtungsaufwand 6894 Kilometergelderstattung Arbeitnehmer 6895 Reisekosten Unternehmer 6896 Reisekosten Unternehmer Fahrtkosten 6897 Reisekosten Unternehmer Verpflegungsmehraufwand 6898 Reisekosten Unternehmer Übernachtungsaufwand
		Wasser, Energie, Brennstoffe			
Wasser, Energie, Brennstoffe		6700 Wasser, Energie, Brennstoffe 6710 Wasser 6720 Strom 6730 Heizung 6740 Fernheizung 6750 Gas 6760 Sonstiger Energieverbrauch			
		Wirtschaftsbedarf			
Wirtschaftsbedarf/ Verwaltungsbedarf		6800 Materialaufwendungen Eigenfinanzierung 6801 Materialaufwendungen Finanzierung nach Landesrecht 6804 Hausverbrauch Material 6805 Hausschmuck 6806 Ersatz Geschirr 6807 Ersatz Küche 6808 Hausverbrauch Reinigung 6810 Hausverbrauch Wäsche 6812 Dienstkleidung 6813 Bügel- und Nähereibedarf 6814 Wäschereinigung und -pflege 6816 Ersatz Wäsche 6818 Gartenpflege Material 6819 Sonstiger Wirtschaftsbedarf			
		Bezogene-, Fremdleistungen			
		6820 Wirtschaftsbedarf bezogene Leistungen 6821 Fremdleistung Küche 6822 Fremdleistung Haus- und Fensterreinigung 6823 Fremdleistung Wäscherei 6824 Fremdleistung technischer Dienst (ohne Instandhaltung) 6825 Fremdleistung Verwaltung 6826 Fremdleistung Buchführung 6827 Fremdleistung Gartenpflege 6828 Fremdleistung technischer Dienst (mit Instandhaltung) 6829 Fremdleistung Pflege/soziale Betreuung, Supervision	Wirtschaftsbedarf/ Verwaltungsbedarf		Fahrzeugkosten 6900 Fahrzeugkosten 6920 Kfz-Versicherungen 6924 Kfz-Steuer 6926 Laufende Kfz-Betriebskosten 6930 Kfz-Reparaturen/Instandhaltung 6935 Garagen-Miete 6940 Fremdfahrzeuge 6942 Mietleasing Kfz ³⁾ 6948 Sonstige Kfz-Kosten 6955 Mautgebühren
		Zentrale Dienstleistungen			
Aufwendungen für zentrale Dienstleistungen		6830 Aufwendungen zentrale Dienste 6832 Aufwendungen zentrale Gebäudereinigung 6834 Aufwendungen zentrale Beförderungsdienste 6836 Sonstige Aufwendungen zentrale Dienste			

GuV- Posten ²⁾	Pro- gramm- verbin- dung ⁴⁾	6 Aufwendungen	GuV- Posten ²⁾	Pro- gramm- verbin- dung ⁴⁾	7 Weitere Aufwendungen
		Instandhaltung, Wartung			
Aufwendungen für Instandhaltung und Instandsetzung		6960 Instandhaltung und Instandsetzung von Gebäude			V 7000-7099
		6970 Instandhaltung und Instandsetzung von Außenanlagen			V 7150-7159
		6980 Instandhaltung und Instandsetzung von Betriebsausstattung			V 7300-7399
		6985 Wartung Betriebsausstattung			M 7552-7555
		6990 Instandhaltung und Instandsetzung von technischen Anlagen			V 7600-7719
		6994 Wartung Hard- und Software			M 7804-7807
		6995 Wartung technische Anlagen			V 7830-7839
		6996 Sonstige betriebliche Aufwendungen			
Sonstige ordentliche und außerordentliche Aufwendungen		S 6999 Erhaltene Skonti			
			Wirtschaftsbedarf/ Verwaltungsbedarf		7000 Aufwendungen für Verbrauchsgüter gemäß § 82 Abs. 2 Nr. 1, 2. Halbsatz SGB XI (Soweit nicht in anderen Konten verbucht)
			Steuern, Abgaben, Versicherungen		Steuern, Abgaben, Versicherungen
				K	7100 Körperschaftsteuer
				K	7101 Körperschaftsteuer Vorjahre
				G K	7102 Kapitalertragsteuer 25 %
				G K	7103 Kapitalertragsteuer 20 %
				G K	7104 Zinsabschlagsteuer
				G K	7105 Anrechenbarer Solidaritätszuschlag auf Zinsabschlagsteuer
				K	7106 Solidaritätszuschlag
				K	7107 Solidaritätszuschlagserstattungen für Vorjahre
				K	7108 Anrechenbarer Solidaritätszuschlag auf Kapitalertragsteuer 25 %
				G K	7109 Anrechenbarer Solidaritätszuschlag auf Kapitalertragsteuer 20 %
				G K	7110 Gewerbesteuer
				G K	7111 Aufwendungen aus der Zuführung und Auflösung von latenten Steuern ¹⁾
				K	7112 Körperschaftsteuererstattungen für Vorjahre
				K	7113 Körperschaftsteuererhöhungsbetrag § 38 Abs. 5 KStG ¹⁾
					7114 Gewerbesteuernachzahlungen Vorjahre
				G	7115 Gewerbesteuernachzahlungen und Erstattungen für Vorjahre, § 4 Abs. 5 EStG
					7116 Gewerbesteuererstattungen Vorjahre
				G	7117 Erträge aus der Auflösung von Gewerbesteuerrückstellungen, § 4 Abs. 5 EStG
					7118 Erträge aus der Auflösung von Gewerbesteuerrückstellungen
				G K	7119 Erträge aus der Zuführung und Auflösung von latenten Steuern ¹⁾
					7120 Sonstige Steuern
					7125 Ökosteuern
					7130 Grundsteuer
					7140 Steuernachzahlungen Vorjahre sonstige Steuern
					7142 Steuererstattungen Vorjahre sonstige Steuern
					7144 Erträge aus der Auflösung von Rückstellungen für sonstige Steuern
					7150 Abgaben für betrieblich genutzten Grundbesitz
					7152 Schornsteinfeger
					7154 Abfallbeseitigung/Müllabfuhr
					7158 Sonstige Abgaben
					7160 Umlage Verordnung Altenpflegegesetz
					7170 Beiträge an Verbände und Organisationen
					7178 Ausgleichsabgabe im Sinn des Schwerbehindertengesetzes
					7180 Versicherungen (ohne Kfz-Versicherung)

GuV-Posten ²⁾	Programmverbindung ⁴⁾	7 Weitere Aufwendungen	GuV-Posten ²⁾	Programmverbindung ⁴⁾	7 Weitere Aufwendungen
Zinsen und -ähnliche Aufwendungen	G K	7200 Zinsen und ähnliche Aufwendungen	Aufwendungen aus der Zuführung zu Sonderposten/ Verbindlichkeiten		7411 Einstellungen in Sonderposten aus nicht-öffentlichen Zuweisungen (unbewegliche WG)
	G K	7204 Zinsaufwendungen § 233a AO, § 4 Abs. 5b EStG ¹⁾			7412 - für ambulante Pflegeeinrichtungen (bewegliche WG)
		7205 Steuerlich abzugsfähige, andere Nebenleistungen zu Steuern			7413 - für ambulante Pflegeeinrichtungen (unbewegliche WG)
	G K	7206 Steuerlich nicht abzugsfähige, andere Nebenleistungen zu Steuern			7414 - für teilstationäre Pflegeeinrichtungen (bewegliche WG)
	G K	7207 Zinsaufwendungen § 233a AO betriebliche Steuern			7415 - für teilstationäre Pflegeeinrichtungen (unbewegliche WG)
	G K	7208 Zinsaufwendungen §§ 233a bis 237 AO Personensteuern			7416 - für vollstationäre Pflegeeinrichtungen (bewegliche WG)
	G K	7209 Zinsen und ähnliche Aufwendungen an verbundene Unternehmen			7417 - für vollstationäre Pflegeeinrichtungen (unbewegliche WG)
	G K	7210 Zinsaufwendungen für kurzfristige Verbindlichkeiten			7418 - für Einrichtungen der Kurzzeitpflege (bewegliche WG)
	K	7213 Zinsen aus Abzinsung des KSt-Erhöhungsbetrags § 38 KStG ¹⁾			7419 - für Einrichtungen der Kurzzeitpflege (unbewegliche WG)
	G K	7220 Zinsaufwendungen für langfristige Verbindlichkeiten			Abschreibungen
	G K	7229 Zinsen zur Finanzierung des Anlagevermögens			7500 Abschreibungen auf immaterielle Vermögensgegenstände
	G K	7230 Zinsähnliche Aufwendungen			7502 Abschreibungen auf den Geschäfts- oder Firmenwert
	G K	7240 Diskontaufwendungen			7510 Abschreibungen auf Sachanlagen
	Sonstige ordentliche und außerordentliche Aufwendungen	K			7290 Aufwendungen aus Verlustübernahme
K		7292 Abgeführte Gewinne auf Grund einer Gewinngemeinschaft	7512 Abschreibungen auf technische Anlagen		
Sachaufwendungen für Hilfs- und Nebenbetriebe		7294 Abgeführte Gewinne auf Grund eines Gewinn- oder Teilgewinnabführungsvertrags			7513 Abschreibungen auf andere Anlagen, Betriebs- und Geschäftsausstattung
		Sachaufwendungen für Hilfs- und Nebenbetriebe			7514 Abschreibungen auf Fahrzeuge
		7300 Sachaufwendungen für Werkstätten für Behinderte (WFB)			7515 Abschreibungen auf den Sammelposten geringwertiger Wirtschaftsgüter
Aufwendungen aus der Zuführung zu Sonderposten/ Verbindlichkeiten		7350 Sachaufwendungen für Landwirtschaft			7516 Sofortabschreibungen geringwertiger Wirtschaftsgüter
		7370 Sachaufwendungen für Schule			7517 Abschreibungen auf aktivierte geringwertige Wirtschaftsgüter
		Zuführung von Fördermitteln zu Sonderposten oder Verbindlichkeiten			7518 Außerplanmäßige Abschreibungen für abnutzbare bewegliche WG (Teilwertabschreibung)
	7400 Einstellungen in Sonderposten aus öffentlichen Zuweisungen (bewegliche WG)			7519 Außerplanmäßige Abschreibungen für abnutzbare bewegliche WG (außergewöhnliche, technische oder wirtschaftliche Abnutzung)	
	7401 Einstellungen in Sonderposten aus öffentlichen Zuweisungen (unbewegliche WG)			7520 Planmäßige Abschreibungen für abnutzbare unbewegliche WG	
	7402 - für ambulante Pflegeeinrichtungen (bewegliche WG)			7521 Abschreibungen auf Gebäude	
	7403 - für ambulante Pflegeeinrichtungen (unbewegliche WG)			7522 Abschreibungen auf Außenanlagen	
	7404 - für teilstationäre Pflegeeinrichtungen (bewegliche WG)			7523 Außerplanmäßige Abschreibungen für abnutzbare unbewegliche WG (außergewöhnliche, technische oder wirtschaftliche Abnutzung)	
	7405 - für teilstationäre Pflegeeinrichtungen (unbewegliche WG)			7524 Außerplanmäßige Abschreibungen für abnutzbare unbewegliche WG (Teilwertabschreibung)	
	7406 - für vollstationäre Pflegeeinrichtungen (bewegliche WG)			7525 Außerplanmäßige Abschreibungen für nicht abnutzbare WG (Teilwertabschreibung)	
	7407 - für vollstationäre Pflegeeinrichtungen (unbewegliche WG)			7528 Abschreibungen auf Aufwendungen für die Ingangsetzung und Erweiterung des Geschäftsbetriebs	
	7408 - für Einrichtungen der Kurzzeitpflege (bewegliche WG)			7529 Kauffleasing	
	7409 - für Einrichtungen der Kurzzeitpflege (unbewegliche WG)			7530 Sonderabschreibungen/erhöhte Absetzungen für abnutzbare bewegliche WG	
	7410 Einstellungen in Sonderposten aus nicht-öffentlichen Zuweisungen (bewegliche WG)			7531 Sonderabschreibungen/erhöhte Absetzungen für abnutzbare unbewegliche WG	
				7532 Sonderabschreibungen/erhöhte Absetzungen auf Anzahlungen/Teilerstellungskosten	

GuV-Posten ²⁾	Programmverbindung ⁴⁾	7 Weitere Aufwendungen	GuV-Posten ²⁾	Programmverbindung ⁴⁾	7 Weitere Aufwendungen	
Abschreibungen auf Finanzanlagen und Wertpapiere des Umlaufvermögens		7540 Abschreibungen auf Finanzanlagen 7542 Abschreibungen auf Wertpapiere des Umlaufvermögens 7544 Abschreibungen auf Finanzanlagen auf Grund steuerlicher Sondervorschriften 7546 Vorwegnahme künftiger Wertschwankungen bei Wertpapieren des Umlaufvermögens	Sonstige ordentliche und außerordentliche Aufwendungen		7750 Sonstige Aufwendungen, betriebsfremd und regelmäßig 7760 Sonstige Aufwendungen unregelmäßig 7770 Fremdleistungen Qualitätsmanagement 7780 Aufwand für Leistungs- und Qualitätsvereinbarungen (LQV)	
Abschreibungen auf Forderungen und sonstige Vermögensgegenstände		7552 Forderungsverluste (soweit unüblich hoch)			Außerordentliche Aufwendungen 7800 Verluste aus dem Abgang von Gegenständen des Anlagevermögens 7804 Erlöse aus Verkäufen Sachanlagen (bei Buchverlust) 7805 Erlöse aus Verkäufen immaterielle Vermögensgegenstände (bei Buchverlust)	
Sonstige ordentliche und außerordentliche Aufwendungen		7554 Forderungsverluste (übliche Höhe) 7556 Einstellung in die Pauschalwertberichtigung zu Forderungen 7560 Abschreibungen auf sonstige Vermögensgegenstände 7564 Abschreibungen steuerrechtlich bedingt (übliche Höhe)			7806 Anlagenabgänge Sachanlagen (Restbuchwert bei Buchverlust) 7807 Anlagenabgänge immaterielle Vermögensgegenstände (Restbuchwert bei Buchverlust) 7808 Verluste aus dem Abgang von Gegenständen des Umlaufvermögens außer Vorräte 7810 Periodenfremde Aufwendungen 7812 Erlöse aus Verkäufen Finanzanlagen (bei Buchverlust) 7813 Anlagenabgänge Finanzanlagen (Restbuchwert bei Buchverlust)	
Mieten, Pacht, Leasing	G K	Mieten, Pacht, Leasing 7600 Miete (unbewegliche Wirtschaftsgüter)			G K	7820 Zuwendungen, Spenden, steuerlich nicht abziehbar
	G	7618 Mietnebenkosten (Gewerbsteuerlich nicht zu berücksichtigen) ¹⁾ 7619 Vergütungen an Mitunternehmer für die mietweise Überlassung ihrer Wirtschaftsgüter § 15 EStG			G K	7821 Zuwendungen, Spenden für wissenschaftliche und kulturelle Zwecke 7822 Zuwendungen, Spenden für mildtätige Zwecke 7823 Zuwendungen, Spenden für kirchliche, religiöse und gemeinnützige Zwecke 7824 Zuwendungen, Spenden an politische Parteien 7825 Zuwendungen, Spenden an Stiftungen gemäß § 52 Abs. 2 Nr. 1-3 AO 7826 Zuwendungen, Spenden an Stiftungen gemäß § 52 Abs. 2 Nr. 4 AO 7827 Zuwendungen, Spenden an Stiftungen kirchlich/religiös/gemeinnützig 7828 Zuwendungen, Spenden an Stiftungen wissenschaftlich/mildtätig/kulturell
	G K	7620 Pacht (unbewegliche Wirtschaftsgüter)			G K	7830 Aufwendungen für Verbandsumlagen 7832 Aufwendungen für Wirtschaftlichkeitsprüfungen SGB XI 7834 Aufwendungen für Qualitätsprüfungen SGB XI 7835 Infobroschüre gemäß Heimgesetz und SGBXI 7836 Aufwendungen für Arbeits sicherheitsmaßnahmen nach Vorschrift BG 7837 TÜV-Gebühren 7838 Aufwendungen für arbeitsmedizinische Untersuchungen nach Vorschrift BG
	G K	7624 Pacht (bewegliche Wirtschaftsgüter) ¹⁾ 7628 Pachtnebenkosten (Gewerbsteuerlich nicht zu berücksichtigen) ¹⁾ 7629 Vergütungen an Mitunternehmer für die pachtweise Überlassung ihrer Wirtschaftsgüter § 15 EStG			G K	7840 Aufwendungen aus der Zuführung zu Ausgleichsposten aus Darlehensförderung
	G	7650 Miete für Einrichtungen und Ausstattungen				
	G K	7652 Miete für technische Anlagen				
	G K	7654 Miete für technische Geräte Verwaltung				
	G K	7670 Leasing für Einrichtungen und Ausstattungen				
	G K	7672 Leasing für technische Anlagen				
	G K	7674 Leasing für technische Geräte Verwaltung				
	G K	7680 Leasing für Gebäude und Grundstücke				
			Sonstige ordentliche und außerordentliche Aufwendungen			
	Sonstige ordentliche und außerordentliche Aufwendungen		7700 Sonstige ordentliche Aufwendungen			
U		AV 7710 Innergemeinschaftlicher Erwerb ohne Vorsteuerabzug und 7 % Umsatzsteuer				
U		AV 7713 Innergemeinschaftlicher Erwerb ohne Vorsteuerabzug und 19 % Umsatzsteuer				
U		AV 7719 Steuerfreier innergemeinschaftlicher Erwerb				
K		7720 Nicht abziehbare Vorsteuer 7730 Nicht abziehbare Hälfte der Aufsichtsratsvergütungen 7736 Abziehbare Aufsichtsratsvergütung 7740 Aufwendungen aus Kursdifferenzen 7743 Aufwendungen aus Bewertung Finanzmittelfonds 7746 Aufwendungen aus den Zuschreibungen von steuerlich niedriger bewerteten Verbindlichkeiten 7747 Aufwendungen aus den Zuschreibungen von steuerlich niedriger bewerteten Rückstellungen		Aufwendungen aus der Zuführung zu Ausgleichsposten aus Darlehensförderung		

GuV-Posten ²⁾	Programmverbindung ⁴⁾	7 Weitere Aufwendungen	GuV-Posten ²⁾	Programmverbindung ⁴⁾	8 Weitere Erträge und Aufwendungen Vortragskonten
		Zuführung zum Sonderposten mit Rücklageanteil			<div style="border: 1px solid black; display: inline-block; padding: 2px;">KU 8400-8999</div>
Aufwendungen aus der Zuführung zu Sonderposten/ Verbindlichkeiten		7860 Einstellungen in den Sonderposten mit Rücklageanteil (Anlagevermögen, ungesteuerte Rücklagen, bewegliche WG)	Ertragvortrag oder Verlustvortrag		Eröffnungs- und Abschlusskonten
		7861 Einstellungen in den Sonderposten mit Rücklageanteil (Anlagevermögen, ungesteuerte Rücklagen, unbewegliche WG)			8000 Gewinnvortrag nach Verwendung
		7862 Einstellungen in den Sonderposten mit Rücklageanteil (§ 7g Abs. 2 EStG n. F.)	Entnahmen aus der Kapitalrücklage		8020 Verlustvortrag nach Verwendung
		7870 Einstellungen in den Sonderposten mit Rücklageanteil (Anlagevermögen, Sonderabschreibungen, bewegliche WG)	Entnahmen aus Gewinnrücklagen aus der gesetzlichen Rücklage		8030 Entnahmen aus der Kapitalrücklage
		7871 Einstellungen in den Sonderposten mit Rücklageanteil (Anlagevermögen, Sonderabschreibungen, unbewegliche WG)	Entnahmen aus Gewinnrücklagen aus der gesetzlichen Rücklage		8035 Entnahmen aus der gesetzlichen Rücklage
		7880 Einstellungen in den Sonderposten mit Rücklageanteil (Anlagevermögen, erhöhte Abschreibungen, bewegliche WG)	Entnahmen aus Gewinnrücklagen aus der Rücklage für eigene Anteile		8040 Entnahmen aus der Rücklage für eigene Anteile
		7881 Einstellungen in den Sonderposten mit Rücklageanteil (Anlagevermögen, erhöhte Abschreibungen, unbewegliche WG)	Entnahmen aus Gewinnrücklagen aus satzungsmäßigen Rücklagen		8045 Entnahmen aus satzungsmäßigen Rücklagen
		7890 Außerordentliche Aufwendungen finanzwirksam	Entnahme aus Gewinnrücklagen aus anderen Gewinnrücklagen		8050 Entnahmen aus anderen Gewinnrücklagen
		7895 Außerordentliche Aufwendungen nicht finanzwirksam	Erträge aus Kapitalherabsetzung		8055 Erträge aus Kapitalherabsetzung
	Außerordentliche Aufwendungen		7900 ff zur freien Verfügung	Einstellungen in die Kapitalrücklage nach den Vorschriften über die vereinfachte Kapitalherabsetzung	
Sonstige ordentliche und außerordentliche Aufwendungen		7990 Aufwendungen/Erträge aus Umrechnungsdifferenzen	Einstellungen in Gewinnrücklagen in die gesetzliche Rücklage		Einstellungen in Gewinnrücklagen
Sonstige ordentliche und außerordentliche Aufwendungen oder sonstige betriebliche Erträge			Einstellungen in Gewinnrücklagen in die Rücklage für eigene Anteile		8065 Einstellungen in die gesetzliche Rücklage
			Einstellungen in Gewinnrücklagen in satzungsmäßige Rücklagen		8070 Einstellungen in die Rücklage für eigene Anteile
			Einstellungen in Gewinnrücklagen in andere Gewinnrücklagen		8075 Einstellungen in satzungsmäßige Rücklagen
			Ausschüttung	K	8080 Einstellungen in andere Gewinnrücklagen
			Vortrag auf neue Rechnung		8090 Vorabauschüttung
			Sonstige betriebliche Erträge		8095 Vortrag auf neue Rechnung (GuV)
			Sonstige ordentliche und außerordentliche Aufwendungen		8100 zur freien Verfügung -8199
					8200 zur freien Verfügung -8399
					Saldovortragskonten

GuV- Posten ²⁾	Pro- gramm- verbin- dung ⁴⁾	8 Weitere Erträge und Aufwendungen Vortragskonten	GuV- Posten ²⁾	Pro- gramm- verbin- dung ⁴⁾	8 Weitere Erträge und Aufwendungen Vortragskonten
Sonstige ordentliche und außerordentliche Aufwendungen	G K	S 8400 Saldenvorträge Sachkonten F 8401 Saldenvorträge Sachkonten -07 S 8408 Saldenvorträge Debitoren S 8409 Saldenvorträge Kreditoren F 8469 Offene Posten aus 1999 F 8470 Offene Posten aus 2000 F 8471 Offene Posten aus 2001 F 8472 Offene Posten aus 2002 F 8473 Offene Posten aus 2003 F 8474 Offene Posten aus 2004 F 8475 Offene Posten aus 2005 F 8476 Offene Posten aus 2006 F 8477 Offene Posten aus 2007 F 8478 Offene Posten aus 2008 F 8479 Offene Posten aus 2009¹⁾ F 8490 Summenvortragskonto Kalkulatorische Kosten 8800 Kalkulatorischer Unternehmerlohn 8805 Kalkulatorischer Lohn für unentgeltliche Mitarbeiter 8810 Kalkulatorische Miete/Pacht 8820 Kalkulatorische Zinsen 8830 Kalkulatorische Abschreibungen 8840 Kalkulatorische Wagnisse 8850 Pauschalbeträge 8890 Verechneter Kalkulatorischer Unternehmerlohn ¹⁾ 8891 Verechneter Kalkulatorischer Lohn für unentgeltliche Mitarbeiter ¹⁾ 8892 Verechnete Kalkulatorische Miete/Pacht ¹⁾ 8893 Verechnete Kalkulatorische Zinsen ¹⁾ 8894 Verechnete Kalkulatorische Abschreibungen ¹⁾ 8895 Verechnete Kalkulatorische Wagnisse ¹⁾ 8896 Verechnete Kalkulatorische Pauschalbeträge ¹⁾			Ausgleichsposten für aktivierte eigene Anteile und Bilanzierungshilfen 8980 Ausgleichsposten für aktivierte eigene Anteile 8982 Ausgleichsposten für aktivierte Bilanzierungshilfen Nicht durch Vermögenseinlagen gedeckte Entnahmen 8983 Nicht durch Vermögenseinlagen gedeckte Entnahmen persönlich haftender Gesellschafter 8984 Nicht durch Vermögenseinlagen gedeckte Entnahmen Kommanditisten Verrechnungskonto für nicht durch Vermögenseinlagen gedeckte Entnahmen 8985 Verrechnungskonto für nicht durch Vermögenseinlagen gedeckte Entnahmen persönlich haftender Gesellschafter 8986 Verrechnungskonto für nicht durch Vermögenseinlagen gedeckte Entnahmen Kommanditisten Steueraufwand der Gesellschafter 8987 Steueraufwand der Gesellschafter 8989 Gegenkonto zu 8987 Statistische Konten für Gewinnzuschlag 8990 Statistisches Konto für den Gewinnzuschlag nach §§ 6b, 6c und 7g EStG n. F. (Haben) 8991 Statistisches Konto für den Gewinnzuschlag nach §§ 6b, 6c und 7g EStG n. F. (Soll) - Gegenkonto zu 8990 Statistische Konten für den außerhalb der Bilanz zu berücksichtigenden Investitionsabzugsbetrag nach § 7g EStG
		Einlagen stiller Gesellschafter			8905 Einlagen stiller Gesellschafter Kapital Personenhandelsgesellschaft Vollhafter 8910 Gesellschafter-Darlehen -19 8920 Verlust-/Vortragskonto -29 8930 Verrechnungskonto für Einzahlungsverpflichtungen -39 Kapital Personenhandelsgesellschaft Teilhafter 8940 Gesellschafter-Darlehen -49 8950 Verrechnungskonto für Einzahlungsverpflichtungen -59 Einzahlungsverpflichtungen im Bereich der Forderungen 8960 Einzahlungsverpflichtungen persönlich haftender Gesellschafter -69 8970 Einzahlungsverpflichtungen Kommanditisten -79

	<p style="text-align: center;">9 Statistische Konten</p>		<p style="text-align: center;">9 Statistische Konten</p>
	<div style="border: 1px solid black; padding: 2px; margin-bottom: 5px;"> KU 9000-9988 </div> <p>Statistische Konten für die Kapitalkontenentwicklung</p> <p>9000 Anteil für Konto 2000 - 2009 -09 Vollhafter</p> <p>9010 Anteil für Konto 2010 - 2019 -19 Vollhafter</p> <p>9020 Anteil für Konto 2020 - 2029 -29 Vollhafter</p> <p>9030 Anteil für Konto 8910 - 19 -39 Vollhafter</p> <p>9040 Anteil für Konto 60 - 69 -49 Vollhafter</p> <p>9050 Anteil für Konto 2030 - 2039 -59 Teilhafter</p> <p>9060 Anteil für Konto 2040 - 2049 -69 Teilhafter</p> <p>9070 Anteil für Konto 2050 - 2059 -79 Teilhafter</p> <p>9080 Anteil für Konto 8920 - 29 -89 Vollhafter</p> <p>9090 Anteil für Konto 80 - 89 -99 Teilhafter</p> <p>9100 Name des Gesellschafters -09 Vollhafter</p> <p>9110 Tätigkeitsvergütung -19 Vollhafter</p> <p>9120 Tantieme -29 Vollhafter</p> <p>9130 Darlehensverzinsung -39 Vollhafter</p> <p>9140 Gebrauchsüberlassung -49 Vollhafter</p> <p>9150 Sonstige Vergütungen -79 Vollhafter</p> <p>9180 Restanteil -89 Vollhafter</p> <p>9190 Name des Gesellschafters -99 Teilhafter</p> <p>9200 Tätigkeitsvergütung -09 Teilhafter</p> <p>9210 Tantieme -19 Teilhafter</p> <p>9220 Darlehensverzinsung -29 Teilhafter</p> <p>9230 Gebrauchsüberlassung -39 Teilhafter</p> <p>9240 Sonstige Vergütungen -49 Teilhafter</p> <p>9250 Anteil für Konto 8940 - 49 -59 Teilhafter</p> <p>9260 Restanteil -69 Teilhafter</p> <p>Statistische Konten für in der Bilanz auszuweisende Haftungsverhältnisse</p> <p>9270 Gegenkonto zu 9271-9279 (Soll-Buchung)</p> <p>9271 Verbindlichkeiten aus der Begebung und Übertragung von Wechseln</p> <p>9272 Verbindlichkeiten aus der Begebung und Übertragung von Wechseln gegenüber verbundenen Unternehmen</p> <p>9273 Verbindlichkeiten aus Bürgschaften, Wechsel- und Scheckbürgschaften</p> <p>9274 Verbindlichkeiten aus Bürgschaften, Wechsel- und Scheckbürgschaften gegenüber verbundenen Unternehmen</p> <p>9275 Verbindlichkeiten aus Gewährleistungsverträgen</p> <p>9276 Verbindlichkeiten aus Gewährleistungsverträgen gegenüber verbundenen Unternehmen</p> <p>9277 Haftung aus der Bestellung von Sicherheiten für fremde Verbindlichkeiten</p> <p>9278 Haftung aus der Bestellung von Sicherheiten für fremde Verbindlichkeiten gegenüber verbundenen Unternehmen</p> <p>9279 Eventualverbindlichkeiten aus Ansprüchen auf Erstattung von Fördermitteln</p>		<p>Passive Rechnungsabgrenzung</p> <p>9280 Investitionsverbindlichkeiten bei den Leistungsverbindlichkeiten</p> <p>9281 Investitionsverbindlichkeiten aus Sachanlagenkäufen bei Leistungsverbindlichkeiten</p> <p>9282 Investitionsverbindlichkeiten aus Käufen von immateriellen Vermögensgegenständen bei Leistungsverbindlichkeiten</p> <p>9283 Investitionsverbindlichkeiten aus Käufen von Finanzanlagen bei Leistungsverbindlichkeiten</p> <p>9284 Gegenkonto zu Konten 9280-9283</p> <p>9285 Forderungen aus Sachanlagenverkäufen bei sonstigen Vermögensgegenständen</p> <p>9286 Forderungen aus Verkäufen immaterieller Vermögensgegenstände bei sonstigen Vermögensgegenständen</p> <p>9287 Forderungen aus Verkäufen von Finanzanlagen bei sonstigen Vermögensgegenständen</p> <p>9289 Gegenkonto zu Konten 9285-9287</p> <p>Allgemeine statistische Konten</p> <p>Anzahl Mitarbeiter in der Einrichtung (bitte in Vollzeitkräfte umrechnen)</p> <p>F 9300 - Pflegefachkräfte examiniert</p> <p>F 9301 - Pflegehilfskräfte</p> <p>F 9302 - Sonstige Aushilfskräfte</p> <p>F 9303 - Zivildienstleistende</p> <p>F 9305 - Leitung und Verwaltung</p> <p>F 9306 - Hauswirtschaftliche Kräfte</p> <p>Tage, Zeit, Punkte</p> <p>F 9320 Monatstage</p> <p>F 9325 Minuten pro Stunde</p> <p>F 9330 Punkte pro Stunde</p> <p>Anzahl Stunden Funktionsdienste</p> <p>F 9340 - Pflegedienst</p> <p>F 9341 - Hauswirtschaftlicher Dienst</p> <p>F 9342 - Andere Dienste 1</p> <p>F 9343 - Andere Dienste 2</p> <p>9344 Gegenkonto 9345-9347</p> <p>9345 Anteilige Personalkosten (Betrag)</p> <p>9347 Anteilige Sachkosten (Betrag)</p> <p>F 9348 Anteilige Personalkosten in %</p> <p>F 9349 Anteilige Sachkosten in %</p> <p>Statistische Konten für den teilstationären Bereich</p> <p>F 9350 Pflegetage Stufe 0</p> <p>F 9351 Pflegetage Stufe 1</p> <p>F 9352 Pflegetage Stufe 2</p> <p>F 9353 Pflegetage Stufe 3</p> <p>F 9360 Pflegetage-Wertfaktor Stufe 0</p> <p>F 9361 Pflegetage-Wertfaktor Stufe 1</p> <p>F 9362 Pflegetage-Wertfaktor Stufe 2</p> <p>F 9363 Pflegetage-Wertfaktor Stufe 3</p> <p>F 9370 Anzahl Betreute in Pflegestufe 0</p> <p>F 9371 Anzahl Betreute in Pflegestufe 1</p> <p>F 9372 Anzahl Betreute in Pflegestufe 2</p> <p>F 9373 Anzahl Betreute in Pflegestufe 3</p> <p>F 9376 Anzahl der Beendigungen der Pflege</p> <p>F 9378 Teilstationäre Plätze</p> <p>Geleistete Pflegestunden</p> <p>F 9380 Geleistete Pflegestunden in Stufe 0</p> <p>F 9381 Geleistete Pflegestunden in Stufe 1</p> <p>F 9382 Geleistete Pflegestunden in Stufe 2</p> <p>F 9383 Geleistete Pflegestunden in Stufe 3</p> <p>F 9384 Geleistete Pflegestunden Behandlungspflege</p> <p>F 9399 Gegenkonto zu 9300-9343, 9348-9398</p>

	9 Statistische Konten		9 Statistische Konten
	Statistische Konten für die Kurzzeitpflege		Statistische Konten für den ambulanten Bereich
	F 9400 Pfl egetage Stufe 0		Arbeitseinheiten in Stunden
	F 9401 Pfl egetage Stufe 1		F 9601 - Pflegefachkräfte
	F 9402 Pfl egetage Stufe 2		F 9602 - hauswirtschaftliche Fachkräfte
	F 9403 Pfl egetage Stufe 3		F 9603 - sonstige Aushilfskräfte
	F 9405 Bettengeldtage		F 9604 - Zivildienstleistende
	F 9406 Bettengeldtage Stufe 1		Mitarbeiter Stunden-Sätze
	F 9407 Bettengeldtage Stufe 2		9614 Gegenkonto 9615-9619
	F 9408 Bettengeldtage Stufe 3		9615 - Pflegefachkräfte
	F 9410 Pfl egetage-Wertfaktor Stufe 0		9616 - hauswirtschaftliche Fachkräfte
	F 9411 Pfl egetage-Wertfaktor Stufe 1		9617 - sonstige Aushilfskräfte
	F 9412 Pfl egetage-Wertfaktor Stufe 2		9618 - Zivildienstleistende
	F 9413 Pfl egetage-Wertfaktor Stufe 3		F 9620 Anzahl Betreute in Stufe 0
	F 9415 Bettengeld-Wertfaktor		F 9621 Anzahl Betreute in Stufe 1
	F 9416 Bettengeld-Wertfaktor Stufe 1		F 9622 Anzahl Betreute in Stufe 2
	F 9417 Bettengeld-Wertfaktor Stufe 2		F 9623 Anzahl Betreute in Stufe 3
	F 9418 Bettengeld-Wertfaktor Stufe 3		F 9624 Anzahl Betreute Härtefälle
	F 9420 Anzahl Betreute in Pflegestufe 0		F 9625 Sonstige
	F 9421 Anzahl Betreute in Pflegestufe 1		F 9626 Anzahl der Beendigungen der Pflege
	F 9422 Anzahl Betreute in Pflegestufe 2		Zeit, Punkte, Punktwert
	F 9423 Anzahl Betreute in Pflegestufe 3		F 9630 Minuten pro Stunde
	F 9426 Anzahl der Beendigungen der Pflege		F 9635 Punkte pro Stunde
	F 9431 Kurzzeitpflegeplätze		9639 Gegenkonto zu 9640-9643
	Geleistete Pflegestunden		9640 Punktwert 1
	F 9480 Geleistete Pflegestunden in Stufe 0		9641 Punktwert 2
	F 9481 Geleistete Pflegestunden in Stufe 1		9642 Punktwert 3
	F 9482 Geleistete Pflegestunden in Stufe 2		9643 Punktwert 4
	F 9483 Geleistete Pflegestunden in Stufe 3		Geleistete Pflegestunden
	F 9484 Geleistete Pflegestunden Behandlungspflege		F 9644 Geleistete Pflegestunden in Stufe 0
	F 9499 Gegenkonto zu 9400 - 9498		F 9645 Geleistete Pflegestunden in Stufe 1
	Statistische Konten für den vollstationären Bereich		F 9646 Geleistete Pflegestunden in Stufe 2
	F 9500 Pfl egetage Stufe 0		F 9647 Geleistete Pflegestunden in Stufe 3
	F 9501 Pfl egetage Stufe 1		F 9648 Geleistete Pflegestunden Härtefälle
	F 9502 Pfl egetage Stufe 2		F 9649 Geleistete Pflegestunden Behandlungspflege
	F 9503 Pfl egetage Stufe 3		9698 Gegenkonto zu 9614-9619, 9639-9643 ⁷⁾
	F 9504 Pfl egetage Härtefälle		F 9699 Gegenkonto zu 9600 - 9613, 9620-9638 und 9644-9697 ⁷⁾
	F 9505 Bettengeldtage		9800 Lösch- und Korrekturschlüssel
	F 9506 Bettengeldtage Stufe 1		9801 Lösch- und Korrekturschlüssel
	F 9507 Bettengeldtage Stufe 2		Personenkonten
	F 9508 Bettengeldtage Stufe 3		10000 Debitoren
	F 9509 Bettengeldtage Härtefälle		-69999
	F 9510 Pfl egetage-Wertfaktor Stufe 0	Sollsalden: Forderungen aus Lieferungen und Leistungen	
	F 9511 Pfl egetage-Wertfaktor Stufe 1	Habensalden: Sonstige Verbindlichkeiten	
	F 9512 Pfl egetage-Wertfaktor Stufe 2	Habensalden: Verbindlichkeiten aus Lieferungen und Leistungen	
	F 9513 Pfl egetage-Wertfaktor Stufe 3	Sollsalden: Sonstige Vermögensgegenstände	
	F 9514 Pfl egetage-Wertfaktor Härtefälle		
	F 9515 Bettengeld-Wertfaktor		
	F 9516 Bettengeld-Wertfaktor Stufe 1		
	F 9517 Bettengeld-Wertfaktor Stufe 2		
	F 9518 Bettengeld-Wertfaktor Stufe 3		
	F 9519 Bettengeld-Wertfaktor Härtefälle		
	F 9520 Anzahl Betreute in Pflegestufe 0		70000 Kreditoren
	F 9521 Anzahl Betreute in Pflegestufe 1		-99999
	F 9522 Anzahl Betreute in Pflegestufe 2		
	F 9523 Anzahl Betreute in Pflegestufe 3		
	F 9524 Anzahl Betreute in Härtefälle		
	F 9526 Anzahl der Beendigungen der Pflege		
	F 9530 Pflegeheimplätze		
	F 9535 Altenheimplätze		
	F 9536 Wohnheimplätze		
	F 9538 Behindertenplätze		
	Geleistete Pflegestunden		
	F 9580 Geleistete Pflegestunden in Stufe 0		
	F 9581 Geleistete Pflegestunden in Stufe 1		
	F 9582 Geleistete Pflegestunden in Stufe 2		
	F 9583 Geleistete Pflegestunden in Stufe 3		
	F 9584 Geleistete Pflegestunden Härtefälle		
	F 9585 Geleistete Pflegestunden Behandlungspflege		
	F 9599 Gegenkonto zu 9500 - 9598		

Erläuterungen zu den Kontenfunktionen:

Zusatzfunktionen (über einer Kontenklasse):

- KU Keine Errechnung der Umsatzsteuer möglich
- V Zusatzfunktion "Vorsteuer"
- M Zusatzfunktion "Umsatzsteuer"

Hauptfunktionen (vor einem Konto)

- AV Automatische Errechnung der Vorsteuer
- AM Automatische Errechnung der Umsatzsteuer
- S Sammelkonto
- F Konten mit allgemeiner Funktion
- R **Diese Konten dürfen erst dann bebucht werden, wenn ihnen eine andere Funktion zugeteilt wurde**

Hinweise zu den Konten sind durch Fußnoten gekennzeichnet:

- ¹⁾ Konten für das Buchungsjahr 2009 neu eingeführt.
- ²⁾ Bilanz- und GuV-Posten Pflege-Buchführungsverordnung und große Kapitalgesellschaft.
- ³⁾ Kontenbeschriftung ab 2009 geändert.
- ⁴⁾ Kontenbezogene Bezeichnung der Programmverbindung in Kanzlei-Rechnungswesen/Bilanz zur Umsatzsteuererklärung (U), Gewerbesteuer (G) und Körperschaftsteuer (K). Da bei der Erstellung des SKR-Formulars die Steuererklärungsformulare noch nicht vorlagen, können sich Abweichungen zwischen den in der Programmverbindung berücksichtigten Konten und den Programmverbindungskennzeichen ergeben.
- ⁵⁾ Zum besseren Ausweis in der BWA und Kostenrechnung empfehlen wir Ihnen, die Erträge aus gesonderter Berechnung von Investitionsaufwendungen auf den Konten 4641-4644 zu buchen.
- ⁶⁾ Das Konto wird nur noch für Auswertungen mit Vorjahresvergleich benötigt.
- ⁷⁾ Das Konto wird ab Buchungsjahr 2010 gelöscht.
- ⁸⁾ Das Konto wird in Körperschaftsteuer ausschließlich in die Positionen „Eigen-/Nennkapital zum Schluss des vorangegangenen Wirtschaftsjahres“ übernommen.
- ⁹⁾ Die Konten haben in den Zuordnungstabellen Fremdkapitalcharakter. Bei Ausweis als Eigenkapital bitte die Konten 8910-8919 (Vollhafter/ Einzelunternehmer) bzw. 8940-8949 (Teilhafter) verwenden.

Bedeutung der Steuerschlüssel:

- 1 Umsatzsteuerfrei (mit Vorsteuerabzug)
- 2 Umsatzsteuer 7 %
- 3 Umsatzsteuer 19 %
- 4 gesperrt
- 5 Umsatzsteuer 16 %
- 6 gesperrt
- 7 Vorsteuer 16 %
- 8 Vorsteuer 7 %
- 9 Vorsteuer 19 %

Bedeutung der Berichtigungsschlüssel:

- 1 Steuerschlüssel bei Buchungen mit einem EG-Tatbestand ab Buchungsjahr 1993
- 2 Generalumkehr
- 3 Generalumkehr bei aufzuteilender Vorsteuer
- 4 Aufhebung der Automatik
- 5 Individueller Umsatzsteuer-Schlüssel
- 6 Generalumkehr bei Buchungen mit einem EG-Tatbestand ab Buchungsjahr 1993
- 7 Generalumkehr bei individuellem Umsatzsteuer-Schlüssel
- 8 Generalumkehr bei Aufhebung der Automatik
- 9 Aufzuteilende Vorsteuer

Bedeutung der Steuerschlüssel bei Buchungen mit einem EG-Tatbestand (6. und 7. Stelle des Gegenkontos):

- 10 nicht steuerbarer Umsatz in Deutschland (Steuerpflicht im anderen EG-Land)
- 11 Umsatzsteuerfrei (mit Vorsteuerabzug)
- 12 Umsatzsteuer 7 %
- 13 Umsatzsteuer 19 %
- 15 Umsatzsteuer 16 %
- 17 Umsatzsteuer/16 % Vorsteuer 16 %
- 18 Umsatzsteuer/7 % Vorsteuer 7 %
- 19 Umsatzsteuer/19 % Vorsteuer 19 %

Bedeutung der Generalumkehrschlüssel bei Buchungen mit einem EG-Tatbestand (6. und 7. Stelle des Gegenkontos):

- 60 nicht steuerbarer Umsatz in Deutschland (Steuerpflicht im anderen EG-Land)
- 61 Umsatzsteuerfrei (mit Vorsteuerabzug)
- 62 Umsatzsteuer 7 %
- 63 Umsatzsteuer 19 %
- 65 Umsatzsteuer 16 %
- 67 Umsatzsteuer/16 % Vorsteuer 16 %
- 68 Umsatzsteuer/7 % Vorsteuer 7 %
- 69 Umsatzsteuer/19 % Vorsteuer 19 %

Bedeutung der Steuerschlüssel 91/92/94/95 und 46 (6. und 7. Stelle des Gegenkontos)

Umsatzsteuerschlüssel für die Verbuchung von Umsätzen, für die der Leistungsempfänger die Steuer nach § 13b UStG schuldet.

Beim Leistungsempfänger:

- 91 7 % Vorsteuer und 7 % Umsatzsteuer
- 92 ohne Vorsteuer und 7 % Umsatzsteuer
- 94 19 % Vorsteuer und 19 % Umsatzsteuer
- 95 ohne Vorsteuer und 19 % Umsatzsteuer

Die Unterscheidung der verschiedenen Sachverhalte nach § 13b UStG erfolgt nach Eingabe des Steuerschlüssels direkt bei der Erfassung des Buchungssatzes.

Hier erfolgt auch die Eingabe, falls Sie ab Buchungsjahr 2007 noch die Steuerrechnung mit 16 % benötigen.

Beim Leistenden:

- 46 Ausweis Kennzahl 60 der UStVA

Erläuterungen zur Kennzeichnung von Konten für die Programmverbindung zwischen Kanzlei-Rechnungswesen/Bilanz und Steuerprogrammen:

Die Erweiterung des Standardkontenrahmens um zusätzliche Konten und besondere Kennzeichen verbessert weiter die Integration der DATEV-Programme und erleichtert die Arbeit für Anwender von Kanzlei-Rechnungswesen/Bilanz, die gleichzeitig DATEV-Steuerprogramme nutzen. Steuerliche Belange können bereits während des Kontierens stärker berücksichtigt werden.

In der Spalte Programmverbindung werden die Konten gekennzeichnet, die über die Schnittstelle in Kanzlei-Rechnungswesen/Bilanz an das entsprechende Steuerprogramm Umsatzsteuererklärung (U), Gewerbesteuer (G) und Körperschaftsteuer (K) weitergegeben und an entsprechender Stelle der Steuerberechnung zu Grunde gelegt werden.

Die Kennzeichnung „G“ und „K“ an Standardkonten umfasst für die Weitergabe an Gewerbesteuer und Körperschaftsteuer auch die nachfolgenden Konten bis zum nächsten standardmäßig belegten Konto.

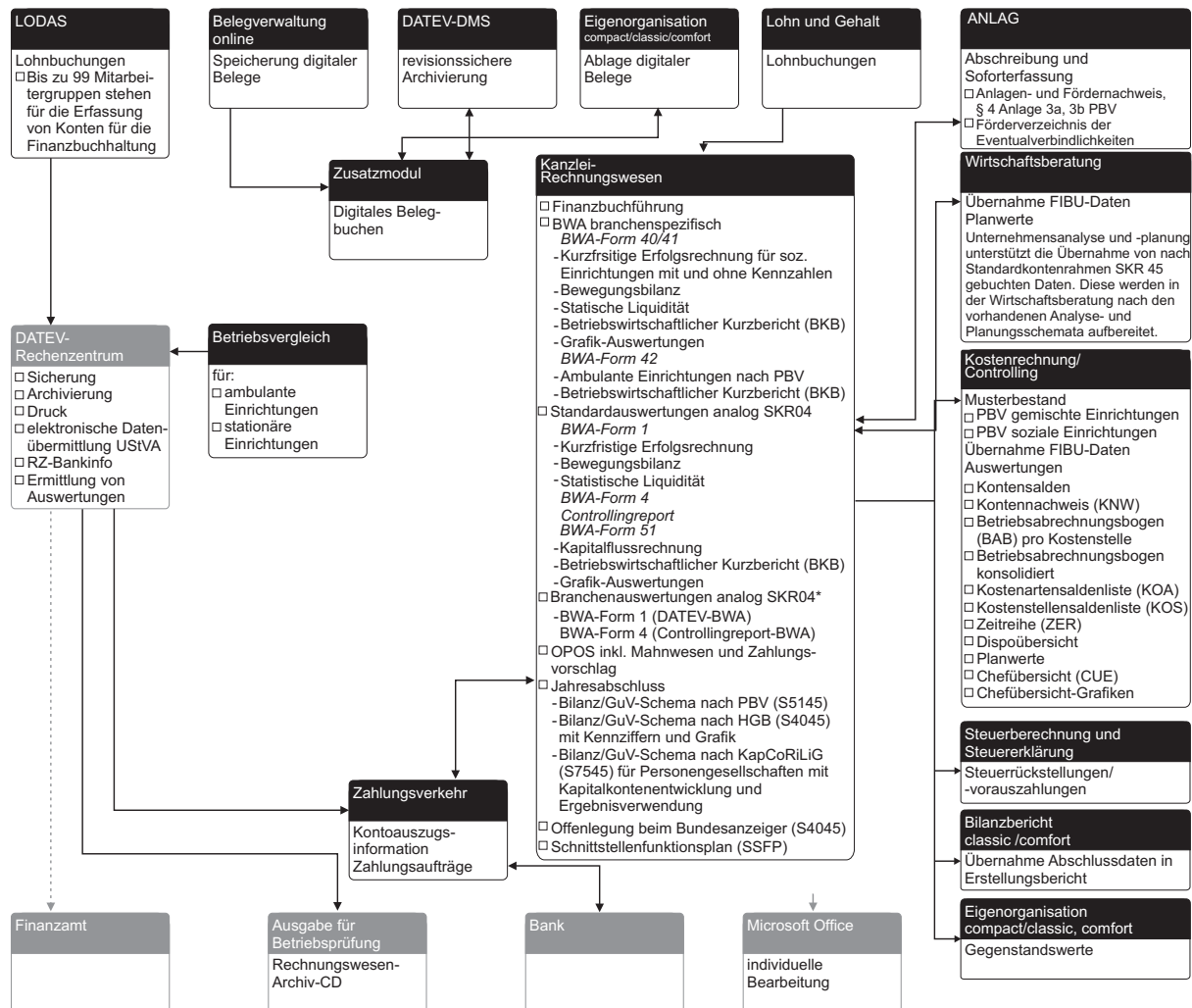
Die Kennzeichnung „U“ an Standardkonten stellt die Weitergabe an Umsatzsteuererklärung dar. Kontenbereiche werden nur weitergegeben, wenn sie im Standardkontenrahmen ausgewiesen sind.

Nicht gekennzeichnet sind solche Konten, die lediglich eine rechnerische Hilfsfunktion im steuerlichen Sinne ausüben wie Löhne und Gehälter sowie Umsätze für die Berechnung des zulässigen Spendenabzugs im Rahmen von Gewerbesteuer und Körperschaftsteuer.

Abgebildet wird mit den Kennzeichen die Programmverbindung, nicht der steuerliche Ursprung. Die Gewerbesteuer-Berechnung für Körperschaften ist in das Produkt Körperschaftsteuer integriert. Daher ist an Konten mit gewerbesteuerlichem Merkmal auch ein "K" für diese Programmverbindung zu finden.

Arbeitsabläufe durchgängig gestalten:

DATEV-Lösung für Soziale Einrichtungen nach PBV - mit standardisierten Auswertungen auf Basis des SKR 45



* Branchenauswertungen analog SKR04 sind voraussichtlich ab Juni 2009 erhältlich.

Hinweis für den Anwender:

Branchensoftware: Damit der Steuerberater seinem Mandanten umfassende Lösungen anbieten kann, steht DATEV mit Herstellern von Branchensoftware in Kontakt. Deren Produktangebot ergänzt die DATEV-Lösung für Soziale Einrichtungen und bietet Programmmodule für z. B. Betreutenverwaltung, Leistungserfassung, Pflegedokumentation/-Planung, Fakturierung, die mit einer DATEV-Schnittstelle versehen werden können. Eine Liste mit Informationen zu Softwareherstellern können Sie kostenlos über die Informations-Datenbank (Dok.-Nr. 0908218) abrufen.

Dokumentationen zur DATEV-Lösung: Handbuch „Soziale Einrichtungen nach Pflege-Buchführungsverordnung (PBV)“ ist im Formularversand erhältlich unter der Art.-Nr. 11 087 und Kontenrahmenbeschreibung, Art.-Nr. 11 089.